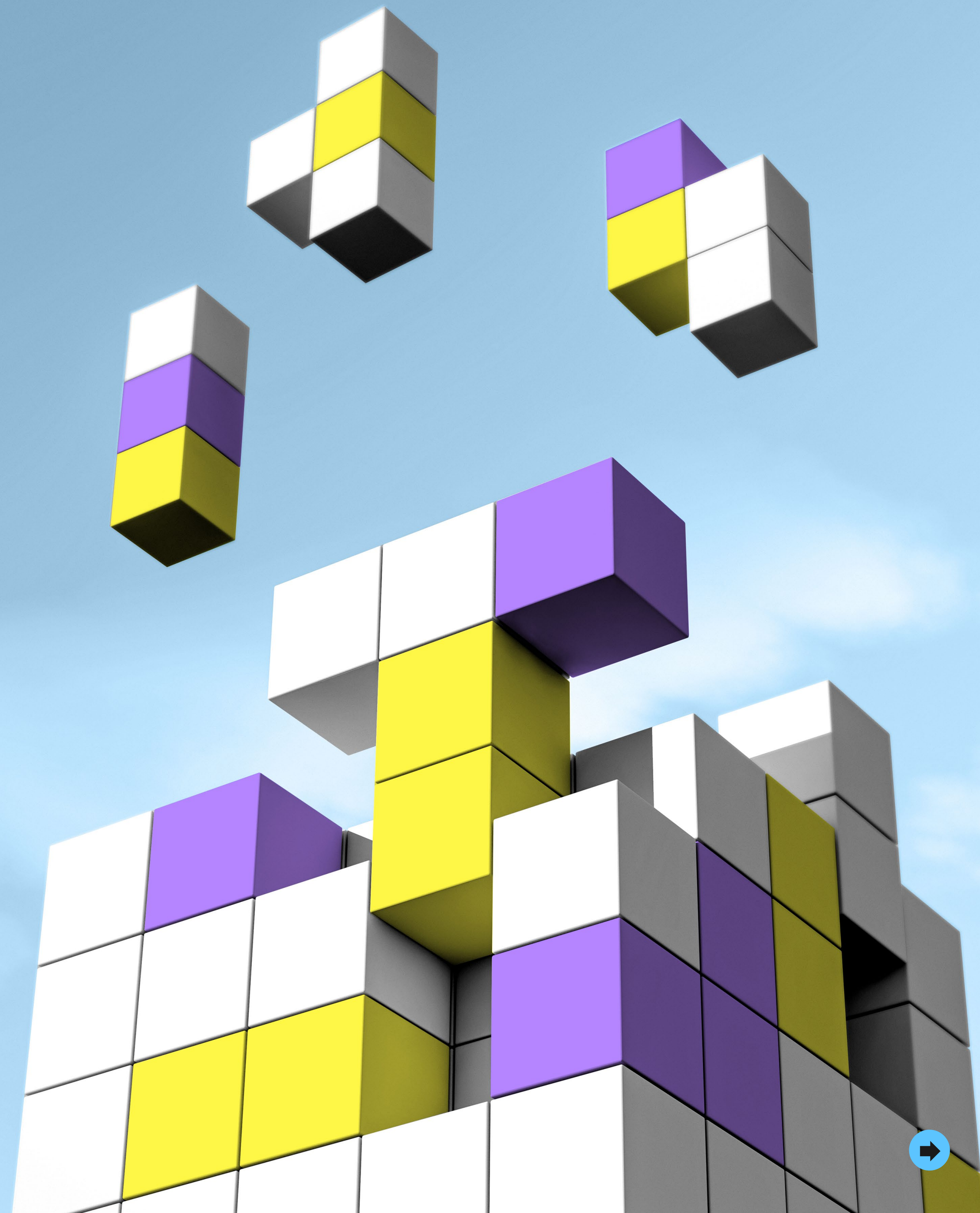


E-BOOK

비정형 데이터 보호의 당면 과제 정면 돌파

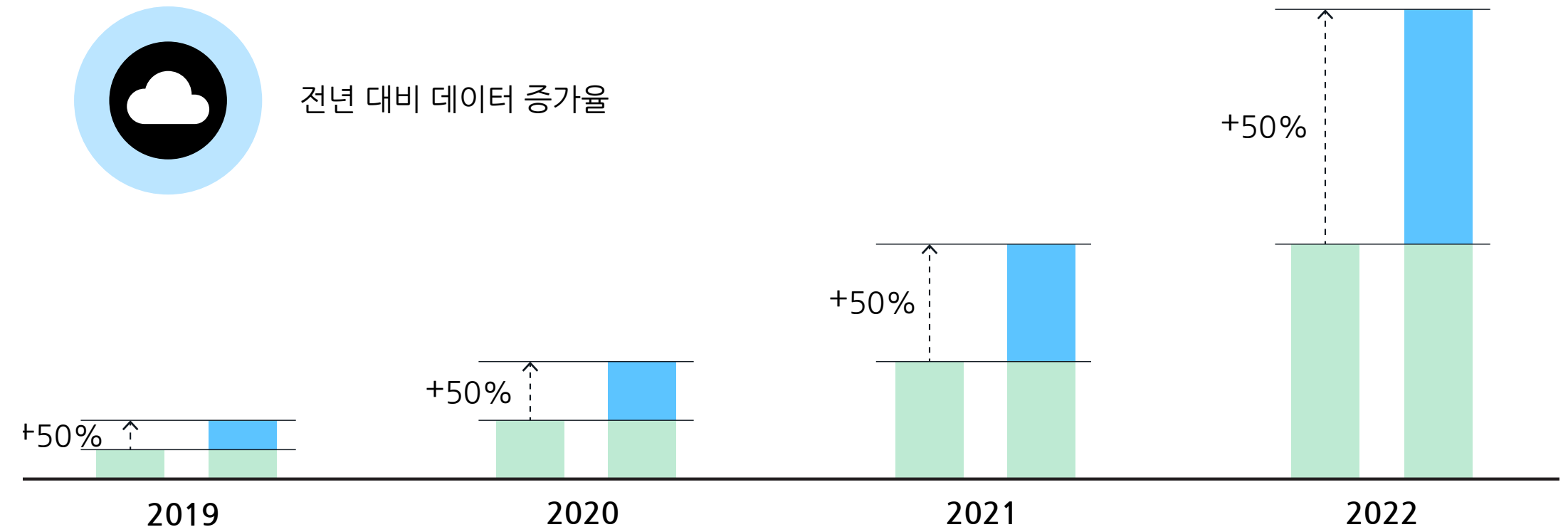
 NetApp



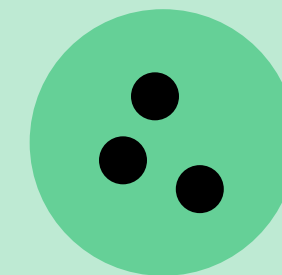
클라우드의 복잡성과 데이터의 확장에 효율적으로 대처하는 방법

클라우드 컴퓨팅은 애플리케이션 및 워크로드의 구축, 배포 및 실행 방법을 완전히 바꿨습니다. 사용하는 클라우드가 하나든 여러 개든 상관없이 인프라가 점점 더 복잡해지고 있다는 것은 기정 사실입니다. Flexera에 따르면¹ 기업의 92%가 멀티 클라우드 전략을 채택했습니다. 49%는 클라우드 간에 워크로드가 사일로로 존재하고 45%는 클라우드 간에 데이터가 통합됩니다.

1. Flexera, State of the Cloud Report, 2021년



대부분 지표에서 매년 거의 50%의 비율로 데이터가 증가하고 있다는 사실을 감안하면 이 상황은 더 심각해집니다. 게다가 파일 스토리지는 다른 모든 클라우드 스토리지의 증가를 앞지르고 있습니다. Harvard Business Review에 따르면 전체 클라우드의 데이터를 단일 뷰에서 확인할 수 있는 조직은 33%에 불과하며 클라우드 공급자 간에 데이터를 안전하게 공유할 수 있는 조직은 60% 뿐입니다. 클라우드 계정의 수는 두 말할 것도 없습니다. 새 계정을 만들기가 쉽다 보니 수천은 아니라도 수백 개의 계정이 회사 내에 존재합니다. 문제는 어떻게든 이 모든 데이터를 보호해야 한다는 것입니다.



이같은 데이터의 무분별한 확장은 데이터 보호 문제로 귀결됩니다.

비정형 데이터의 요구사항은 정형 데이터와 다릅니다.

정형 데이터와 비정형 데이터의 보안 사이에는 큰 차이가 있습니다. 왜일까요? 비정형 데이터는 더 복잡합니다. 비정형 데이터의 액세스 및 관리는 일관성이 떨어지며 데이터 보호에 사용할 수 있는 제어 기능이 더 적습니다. 클라우드로 마이그레이션을 시작할 때 회사들은 비정형 데이터 보호 문제를 클라우드로 넘겨버렸습니다. 이제 데이터 보호를 심각하게 고려해야 할 때입니다. 즉, 데이터 보호를 클라우드 데이터 관리 전략의 일부로 포함해야 합니다.

귀사의 클라우드 데이터 관리에는 데이터 보호가 통합되어 있습니까?

NetApp® ONTAP® 데이터 관리 소프트웨어는 모든 NetApp 클라우드 스토리지 솔루션의 견고한 기반입니다. NetApp은 기본적인 데이터 보호 기능을 제공하는 것으로 유명합니다. ONTAP은 정형 및 비정형 데이터를 보호하는 데 따르는 기존의 많은 당면 과제를 해결합니다. 기존 NetApp 고객이든 신규 고객이든 클라우드 인프라 전반의 데이터를 보호하는 데 있어서 NetApp을 사용하는 것만큼 좋은 방법은 없습니다.

NetApp ONTAP의 10가지 네이티브 데이터 보호 기능:

1

NetApp Snapshot™ 소프트웨어로 보호 기간을 최소화합니다.

고속 스냅샷 복사본을 사용하여 몇 초 안에 복구 시점을 생성할 수 있습니다. 볼륨당 1,000개 이상의 공간 효율적인 스냅샷 복사본을 지원하므로 복구 시점을 세분화하여 데이터 손실을 최소화하고 몇 분 안에 복구 시간 목표를 달성하며 데이터 보존 기간을 수십 년으로 늘려 데이터 거버넌스 정책을 지원할 수 있습니다.

2

전체적인 스토리지 효율성을 유지합니다.

업계 최고 수준의 데이터 축소 기술을 활용하여 데이터를 고도로 효율적인 상태로 유지합니다. NetApp SnapMirror® 블록 복제를 통해 운영 스토리지에서 2차 스토리지에 이르는 모든 스토리지의 효율성이 유지되므로 NetApp 클라우드 인프라 전체의 데이터 공간을 최소화할 수 있습니다.

3

데이터 보호 환경의 배포 및 테스트를 간소화합니다.

손쉽게 배포 가능한 ONTAP의 SnapMirror 기능을 사용하여 미러링 및 보관이 필요한 데이터를 온프레미스 또는 클라우드의 다른 ONTAP 장치로 복제할 수 있습니다. 비즈니스 요구사항에 따라 유연한 복제 예약 및 데이터 보존 기능을 활용할 수 있습니다. 데이터 클론 복제본을 손쉽게 마운트하여 위험 없이 재해 복구 테스트를 수행할 수 있으므로 미러링 데이터를 손상시키지 않고 운영을 확인할 수 있습니다.

4

데이터가 있는 위치에서 인라인으로 보호합니다.

이동 중 암호화 및 유틸리티 암호화와 사용자 관리 키를 통해 원치 않는 액세스로부터 데이터를 항상 보호할 수 있습니다.

5

교육 및 관리 부담을 줄여줍니다.

NetApp 클라우드 스토리지는 설치와 구축이 쉽습니다. NetApp 환경은 대규모 관리도 간편합니다. NetApp에서는 온프레미스 또는 클라우드의 운영 스토리지와 2차 스토리지에 동일한 UI, CLI 또는 API를 사용할 수 있습니다. 스크립트를 다시 쓰거나 새 툴을 배우지 않고도 데이터를 관리하고 보호할 수 있습니다.

6

데이터를 다른 워크로드에 재사용합니다.

NetApp 인프라의 데이터는 네이티브 형식으로 저장되고 보호됩니다. 따라서 운영 스토리지와 동일한 프로토콜을 통해 보조 데이터에 액세스할 수 있습니다. NetApp FlexClone® 기술을 사용하여 보조 데이터를 클론 복제하고 운영 수준에 가까운 데이터를 보고, 분석, 개발/테스트 등에 사용하여 투자 수익률을 높일 수 있습니다.

7

공급업체에 대한 종속을 방지합니다.

보조 데이터가 네이티브 형식으로 저장되므로 다른 공급업체 기술에 종속되지 않고 데이터를 검색할 수 있습니다. 데이터는 항상 NFS, SMB/CIFS 및 Amazon Simple Storage Service(Amazon S3)와 같은 표준 네트워크 스토리지 프로토콜과 블록 스토리지를 통해 제공됩니다.

8

오브젝트 스토리지로 데이터를 보호하여 비용을 절감합니다.

온프레미스 또는 클라우드의 오브젝트 스토리지에 데이터를 백업하여 데이터 스토리지 비용을 절감할 수 있습니다. 백업 및 아카이브 비용을 추가로 낮추기 위해 ONTAP은 기본적으로 스냅샷 복사본을 클라우드 오브젝트 스토리지 또는 NetApp StorageGRID® 오브젝트 기반 스토리지 솔루션으로 효율적으로 복제합니다.

9

선도적인 소프트웨어와 통합되어 고급 관리 기능을 지원합니다.

타사 데이터 보호 소프트웨어에 투자한 고객도 걱정할 필요가 없습니다. NetApp 데이터 보호 기술과의 공동 통합 기능을 통해 기존 NetApp 투자의 이점을 유지하면서 선도적인 데이터 보호 소프트웨어 파트너가 제공하는 고급 기능을 사용할 수 있습니다.






10

랜섬웨어 공격을 차단합니다.

기본 제공되는 악성 파일 검사, 변경 불가능한 읽기 전용 스냅샷 복사본, 삭제 불가능한 NetApp SnapLock® 파일 보존 및 신속한 복원과 같은 고급 ONTAP 기능을 통해 랜섬웨어 공격으로부터 보호하고 복구할 수 있습니다. NetApp Cloud Insights 및 NetApp Cloud Data Sense를 함께 사용하면 감지 및 보호 수준을 높일 수 있습니다.

데이터 보호가 문제라면 NetApp ONTAP으로 해결할 수 있습니다. 시작할 준비가 되셨습니까?

비정형 데이터의 보호, 감지 및 복구에 도움이 되는 5가지 제품을 소개합니다.

 NetApp Cloud Volumes ONTAP	 NetApp Cloud Backup	 NetApp Cloud Insights	 NetApp Cloud Data Sense	 Amazon FSx for NetApp ONTAP
<p>AWS, Azure 및 Google Cloud의 가상 머신에 ONTAP을 구축합니다.</p> <ul style="list-style-type: none">• 풍부한 ONTAP 파일 및 블록 데이터 액세스를 제공합니다.• 콜드 데이터를 오브젝트로 계층화하여 비용을 낮출 수 있습니다.• NetApp 클라우드 서비스를 손쉽게 추가하여 가치를 점차 높일 수 있습니다.	<p>선택한 오브젝트 스토리지로 데이터를 자동으로 백업합니다.</p> <ul style="list-style-type: none">• 효율적인 스냅샷 복사본 백업• 세부 복구를 위한 파일 검색• 볼륨 및 파일 수준 복원	<p>전체 기술 스택의 리소스 및 애플리케이션에 대한 모니터링, 문제 해결 및 최적화를 수행합니다.</p> <ul style="list-style-type: none">• 사용자 이상 징후를 감지합니다.• 스냅샷 복사본을 트리거합니다.• 악의적인 사용자 계정을 차단합니다.	<p>데이터의 위치와 관계없이 데이터를 검색, 매핑 및 분류합니다.</p> <ul style="list-style-type: none">• 기밀 데이터의 노출을 식별합니다.• 권한을 최적화하여 데이터 보호 태세를 강화합니다.• 기밀 데이터의 손상을 식별합니다.	<p>AWS에서 바로 ONTAP을 구축하여 풍부한 기능을 활용할 수 있습니다.</p> <ul style="list-style-type: none">• 클라우드 전체에서 데이터를 안전하게 복제합니다.• 데이터 클론을 효율적으로 생성하여 재사용합니다.• 위험 없는 재해 복구 테스트를 활용합니다.• 데이터를 몇 분 안에 빠르게 복원합니다.

NetApp 정보

NetApp은 클라우드 데이터 서비스 분야를 선도하는 리더로서 글로벌 조직이 데이터를 활용하여 환경을 변경할 수 있도록 역량을 강화합니다. NetApp은 파트너와 협력하여 고객이 고유한 Data Fabric을 구축하도록 지원할 수 있는 유일한 업체입니다. 멀티 클라우드를 간소화하고 올바른 데이터, 서비스, 애플리케이션을 필요할 때 필요한 사람에게 안전하게 제공합니다.



www.netapp.com/kr에서 자세히
알아보십시오.



평범함으로 가득한 세상에서 NetApp은 특별함을 선사합니다. NetApp은 고객이 데이터를 최대한 활용할 수 있도록 돕는다는 한 가지 목표에 주력하고 있습니다. NetApp은 고객이 사용 중인 엔터프라이즈급 데이터 서비스를 클라우드로 전환하며, 클라우드의 간결한 유연성을 데이터 센터에 제공합니다. 업계 최고 수준의 NetApp 솔루션은 다양한 고객 환경과 세계 최대의 퍼블릭 클라우드에서 작동합니다.

클라우드 주도형 데이터 중심 소프트웨어 회사인 NetApp만이 고유한 Data Fabric을 배포하고, 클라우드를 단순화하고 연결하며, 언제 어디서나 원하는 사람에게 원하는 데이터와 서비스, 애플리케이션을 안전하게 제공하도록 지원할 수 있습니다.