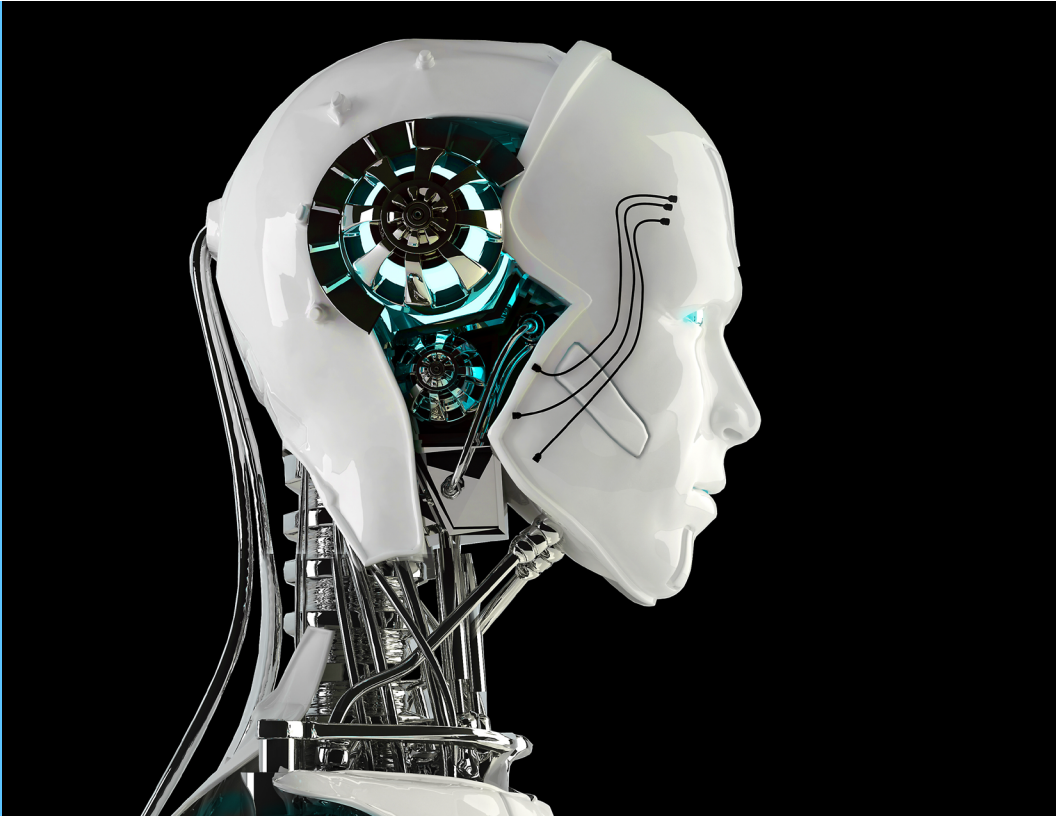
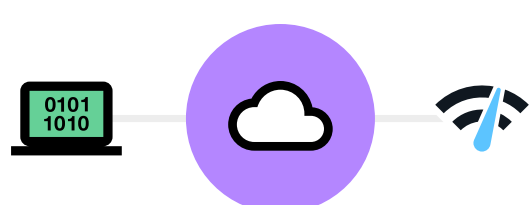


# AI導入を実現する ネットアップの 10の方法

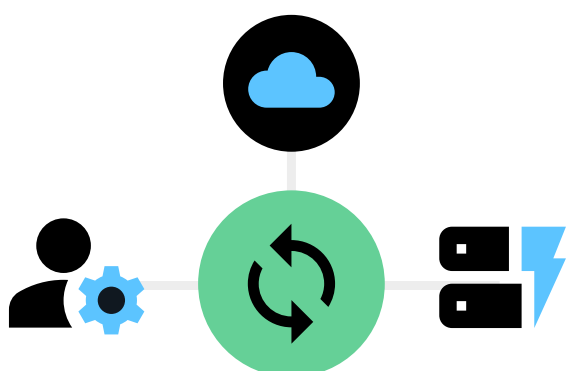


## 優れたデータ モビリティ

必要なとき、完璧なタイミングで  
必要な場所に必要なデータを用意



1



2

## 抜群のシンプルさ

エッジ、コア、クラウドにわたる統合された  
データ パイプラインをNetApp® ONTAP®  
ソフトウェアで構築

## クラウドですべてが完了

データに基づく意思決定をNetApp Cloud  
Volumes ONTAPやNetApp DataOps  
Toolkitなどの業界で最も包括的なクラウド  
データ サービスで推進



3

4

## 単一のデータ プラットフォーム

多種多様なデータが分散していても、  
自然言語処理やコンピュータ ビジョンなど、  
多数のデータ形式やワークロードの  
サポートを通じてデータを活用

## 将来を見据えたインフラ

コストを抑制しつつ投資を保護。  
最適なサイズで始めて、ほぼ無制限に  
拡張可能。オンプレミスとクラウドの環境で  
データをシームレスに共有、  
最新テクノロジーを無停止で統合



5

6

## 強力な保護

統合データ プロテクションとコンプライアンス  
機能で、データがどこにあっても安全に保護

## 驚くようなスピード

ネットアップのクラウド対応高速オールフラッ  
シュ ストレージ システムは、GPU利用率  
95%以上の状態で、持続可能なスルー  
プットとして2GB/秒以上（ピーク時は  
5GB/秒）を、1ミリ秒を優に下回るレイテ  
ンシで達成



7

8

## 高い信頼性

NFSで25年以上業界をリード  
• 統合インフラ（FlexPod®ソリューション）  
で10年を超える実績  
• AI分野での受賞歴多数  
• 広範なAIパートナー エコシステム  
• 24時間制のワールドワイドなサービスと  
サポート

## 圧倒的に優れたインサイト

簡単に導入できる業界最高の  
オープンソース スタックにより、  
データ サイエンティストがITではなく  
サイエンスに専念できる環境を提供

9

10

## 手間いらずの階層化

FabricPoolテクノロジーで、アクセス頻度の  
低いデータをAmazon S3や  
NetApp StorageGRID®  
ソリューションなどの低コストのストレージ  
階層に自動で移動し、コストを削減



**AIへの移行をネットアップで  
加速しませんか。詳細は[www.  
netapp.com/ja/artificial-  
intelligence/](http://www.netapp.com/ja/artificial-intelligence/)をご覧ください。**