

DATA INFRASTRUCTURE INSIGHTS:異機種混在インフラの監視



問題点

ダウンタイムの影響は甚大です。調査では、1時間あたり40万ドル以上の損失が発生する可能性があることが示されています。システムの稼働を維持し、障害が発生した際に問題を特定できるツールを備え、異機種混在環境を観測可能にする必要があります。

- 特定のテクノロジー向けに開発された専用ツールでは、エンドツーエンドの可視性に欠け、ビジネスにリスクが発生。
- 複数のツールを使用して複雑な環境を管理するには、膨大な時間とリソースが必要。
- 共有リソースを監視している場合、インフラの利用者に対する予測可能なパフォーマンスの提供は困難。

ソリューション

NetApp® Data Infrastructure Insightsを活用することで、以下が可能になります。

- 使いやすいツールでインフラ全体を監視。
- リソースの関連性を可視化することで、問題を速やかに特定。
- オープンAPIを活用し、カスタム指標の取り込みや既存のサードパーティ製ツールとの統合を簡単に実施。
- すべてのビジネス領域で共通のインターフェイスを使用し、多様な環境全体で一貫した指標やUIを用いることでサイロ化した運用を削減。



1 既存のインフラを迅速に統合し、すべてのリソースを簡単に監視できます。



2 真のエンドツーエンドの可視性を確保し、専用ツールの盲点をもたらすリスクを低減します。



3 顧客満足度に影響が生じる前に問題を発見し、修正できます。



4 データ移行中および移行後に、サービス レベル目標 (SLO) やSLAの監視と遵守を実現します。



5 メンテナンスのオーバーヘッドが不要で、グローバルな規模で無制限に展開できるSaaS (ソフトウェア サービス) 型の導入が可能です。

ツールを活用することで、複雑な環境全体の効果的なトリアージとトラブルシューティングが可能になります。真のエンドツーエンドの可視化により、インフラの所有者はテクノロジーに関するSLOを監視し、維持できます。

NetAppが価値を提供できる場面



エンドツーエンドの可視性

- 使いやすいツールで、複雑なハイブリッド インフラ全体の可視性を確保。
- データ移行の前後や移行中に、一貫してパフォーマンスのSLOを監視。
- ツールの乱立を抑え、専用監視ツールによる可視性の欠如を解消してリスクを低減。
- メンテナンスやアップグレードが不要なSaaSツールを活用し、時間とリソースを節約。



インフラ管理

- クラウド内外のあらゆるワークロードのパフォーマンスと使用状況を管理。
- 顧客満足度に悪影響を及ぼす前に、先回りしてインフラの問題点を特定。
- インフラの最適化と適正なサイジングにより、サービス ラインに予測可能なパフォーマンスを提供。

NetAppならではの価値

包括的な監視

Data Infrastructure Insightsでは、リソースのインベントリを迅速に作成し、リソース間の依存関係を把握して、環境のトポロジを特定できます。そのため、インフラ リソースの場所がクラウドであっても、オンプレミスであっても、リソースがどのアプリケーションやビジネスユニットに対応しているのかを、エンドツーエンドで可視化できます。

使いやすさ

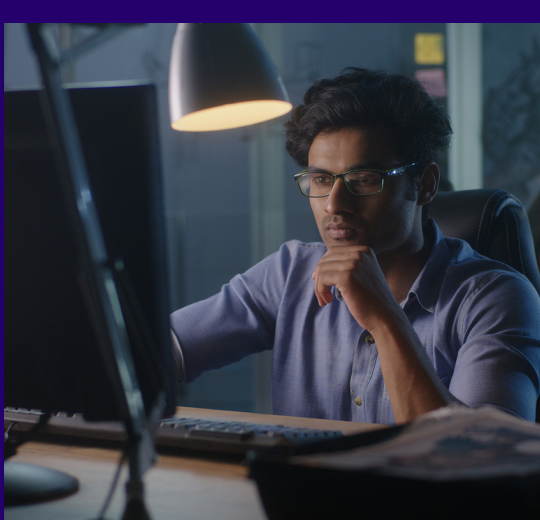
Data Infrastructure Insightsの特徴は使いやすさです。クラウドでホストされる製品のため、すぐに運用を開始して、環境全体の可用性、パフォーマンス、使用状況のデータをリアルタイムで可視化できます。Data Infrastructure Insightsが提供するのは、管理者に必要な専門的な視点で捉えた情報ですが、専門家以外のチームメンバーにも、この情報は簡単に理解できるので、全員がそれぞれ自分の仕事として、パフォーマンス、可用性、効率の最適化を実現できます。

異常検知によるデータの保護

包括的な機械学習アプローチにより、リスクや脅威を検出します。Data Infrastructure Insightsが攻撃を検知すると、Snapshot™ コピーによるバックアップが自動で開始されるため、最小限の損失でデータをリストアできます。攻撃を受けた場合、Data Infrastructure Insightsは攻撃元がユーザ データにアクセスするのを制限し、データを保護します。ファイル フォレンジック機能により、誰が機密ファイルにアクセスしたかを確認し、コンプライアンス ポリシー違反のリスクの可能性を特定できます。

「Data Infrastructure Insightsは、リソースのインベントリを迅速に作成して、リソース間の相互依存性を把握し、環境のトポロジを構築する優れた機能を備えています。.....高度な分析機能は、パフォーマンスの問題特定にかかる時間を短縮するのにも役立ちました。問題を見つけるまでの時間を短縮できるのです。また、特定に数時間から数日かかるような問題を予測することもできます」

大手ソフトウェア企業の上級システム管理者 Ed Alexander氏



その他のリソース

[Data Infrastructure Insightsホーム](#) ▶

[カスタム デモを予約](#) ▶



お問い合わせ



NetAppについて

NetAppはインテリジェントなデータインフラ企業として、ユニファイド データ ストレージ、統合データ サービス、CloudOpsソリューションを組み合わせることで、混沌とした世界を変革し、あらゆるお客様にビジネス チャンスをもたらしています。NetAppはデータサイロのないインフラを構築し、オプサーパリティとAIを活用して業界最高のデータ管理を実現します。業界大手各社のクラウドにネイティブに組み込まれた唯一のエンタープライズクラスのストレージ サービスとして、NetAppのデータ ストレージはシームレスな柔軟性を提供します。さらに、NetAppのデータ サービスは、優れたサイバー レジリエンス、ガバナンス、アプリケーションの即応性を通じてデータの優位性を生み出し、CloudOpsソリューションは、オプサーパリティとAIを通じてパフォーマンスと効率性を継続的に最適化します。データの種類、ワークロード、環境を問わず、NetAppがデータインフラを変革し、ビジネスの可能性を現実のものにします。 www.netapp.com

© 2025 NetApp, Inc. All rights reserved. NetApp, NetAppのロゴ、<https://www.netapp.com/company/legal/trademarks/>に記載されているマークは、NetApp, Inc.の商標です。その他の会社名と製品名は、それを所有する各社の商標である場合があります。 NA-1033-0325-jaJP