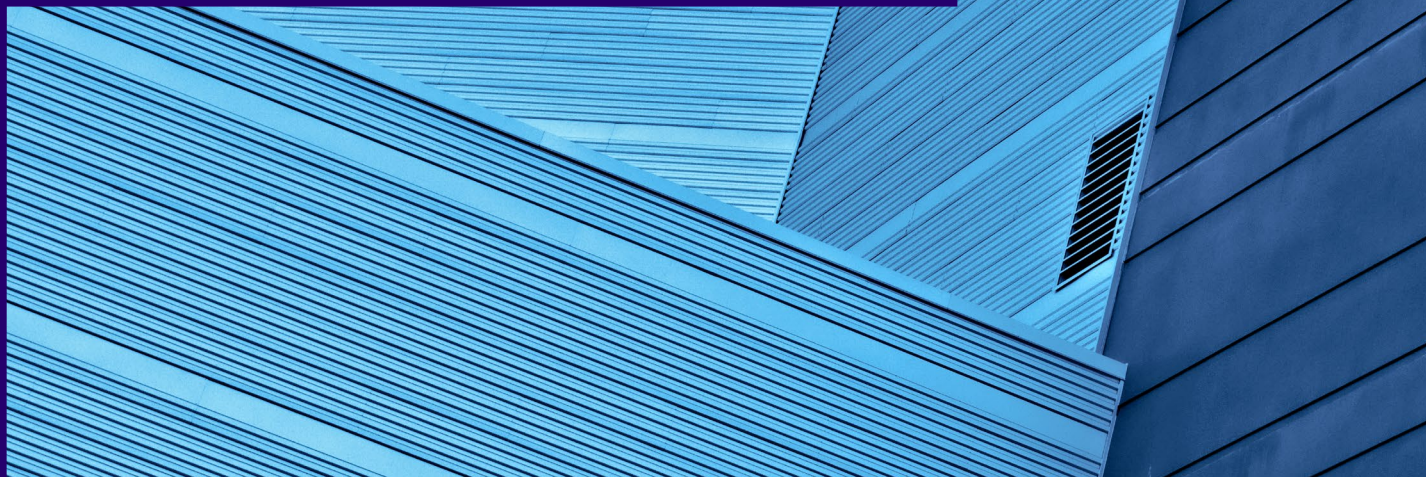


# NETAPP ストレージ統合 AWS OUTPOSTS



## 統合管理によりシンプルなハイブリッド クラウド エクスペリエンスを実現

### クラウドのパワーとエンタープライズクラスのストレージを融合

クラウドとして世界で最も包括的で広く採用されている Amazon Web Services と、エンタープライズクラスのストレージで業界をリードする NetApp が提携し、ビジネス クリティカルなワークロード向けにアプリケーションベースのストレージを提供します。NetApp は、AWS の高度な機能を活用し、クラウドの即応性とコスト効率を確保しながら、本番レベルのアプリケーションの移行、導入、管理をより安全かつ迅速に行えるようにしています。

### 課題

企業はクラウドへの移行の過程において、それぞれ異なる段階にあります。しかし、一部のワークロードは、低レイテンシ、データ処理、またはローカル データ ストレージの必要性から、あるいは地域のコンプライアンスやデータ プライバシー要件を満たすために、オンプレミスに残さざるを得ない場合があります。

現代における AI、生成 AI、分析の世界では、企業は可能な限り多くのデータ処理能力を必要としています。新しいサービスを展開したり、使用状況が変動するアプリケーションを実行したりする際、クラウドなら、必要なリソースの費用を必要ときに柔軟に支払うことができます。しかし、クラウドが柔軟性と効率性の代名詞になったとはいえ、クラウドに移行されないアプリケーションもあります。その理由は、組織がアプリケーションを最新化し、新しい知識を習得し、ポリシーを更新する必要があるからです。このような要件により、クラウドへの移行は遅れ、コストがかさみ、複雑化しています。

企業が即応性やコスト削減を求めてクラウドを採用する際には、IT 部門が最新のセキュアなアプリケーションベースのクラウド ワークロードを構築し運用できるように、AWS ネイティブの強力な機能をオンプレミス環境でも利用したいというニーズも高まっています。

コンピューティングやストレージの負荷が高い多くのワークロードや、使用パターンが固定的なグラフィック集約型のプログラムは、依然として従来型の方法でオンプレミスのデータセンターに展開されています。こうしたハイブリッドアーキテクチャは、AWS クラウドのメリットを活かしきれない異質の開発および運用モデルを生み出しています。

しかし、分断されたモデルを使用するのではなく、開発者がクラウドで利用するのと同じサービスや API を活用して、オンプレミスでアプリケーションを開発できたらどうでしょうか。

### 文字どおり一貫したハイブリッド クラウド エクスペリエンス

お客様は、データがどこにあっても、その処理を管理する必要があります。企業は、アプリケーションのニーズに最適なモデルでクラウド インフラとサービスのメリットを活用しながら、データ ストレージに重点を置いてビジネス価値を提供する必要があります。

AWS Outposts は、AWS の機能をオンプレミスで実現するフルマネージド サービスです。アプリケーションをオンプレミスで実行するために使用するのと同じ AWS のハードウェア インフラ、サービス、API、ツールを提供します。AWS Outposts を使用すれば、AWS のコンピューティング、ストレージ、データベース、その他のサービスをローカルで実行し、使い慣れた AWS のサービスとツールを活用してオンプレミスのアプリケーションを拡張できます。

それぞれの論理 Outpost は、近隣の AWS リージョンに接続されています。そのため、AWS Outposts ではオンプレミスでも同じ管理およびコントロール プレーンのサービスを利用でき、ローカル環境とリージョン環境にわたる一貫した運用体験が実現します。AWS Outposts のインフラと AWS サービスは、AWS リージョンと同様に AWS によって管理、監視、更新されます。

### NetApp と AWS Outposts の統合

AWS と NetApp は、AWS マネジメント コンソールを通じて Outposts にブロック ストレージをアタッチする機能をサポートしました。お客様は、Outposts 上の Amazon Elastic Compute Cloud (EC2) インスタンスにデータ ボリュームをアタッチできます。この統合により、NetApp のインテリジェントなデータインフラを AWS Outposts と併用し、低レイテンシ、データの所在地要件、ローカル データ処理などのワークロードのニーズに対応した、耐障害性に優れた最適化されたインフラを構築できます。統合によるメリットをいくつか紹介します。

## 主なメリット

NetApp と AWS Outposts は、ブロック ストレージ向けの幅広いワークロードをサポートしています。

- **VMware から Amazon EC2 インスタンスへの移行：** VMware から Amazon EC2 インスタンスに移行し、NetApp ストレージをあらゆるデータの主要ストレージとして利用できます。
- **データベース：** AWS Outposts 上でミッション クリティカルなデータベースを実行し、NetApp のツールを利用してバックアップ、レプリケーション、ディザスタリカバリを実現できます。
- **エンタープライズおよび金融サービス向けアプリケーション：** レイテンシの影響を受けやすいアプリケーションや規制対象のワークロードを Outposts 上で実行し、AWS のセキュリティおよびコンプライアンス機能の恩恵を受けることができます。
- **シンプルなユーザ エクスペリエンス：** AWS Outposts の外部ストレージ統合機能を使用して、AWS マネジメント コンソールから直接 NetApp® ストレージ アレイをアタッチできます。この機能によりユーザエクスペリエンスがシンプルになり、ボリュームのプロビジョニングとアタッチが自動化されます。
- **データ保護の強化：** NetApp は、業界をリードするファイル、ブロック、オブジェクトの各サービスを通じて、AWS Outposts および AWS リージョン全体でデータ保護の強化とコンプライアンスを提供します。
- **シームレスなハイブリッド クラウド：** お客様は、既存のハイパフォーマンス ストレージ アレイを引き続き利用しながら、AWS クラウドのパワーを自社のデータセンターや Amazon FSx for NetApp ONTAP まですばやく活用できます。



お問い合わせ

#### NetAppについて

NetApp はインテリジェントなデータインフラ企業として、ユニファイド データ ストレージ、統合データ サービス、CloudOps ソリューションを組み合わせることで、混沌とした世界を変革し、あらゆるお客様にビジネス チャンスをもたらしています。NetApp はデータ サイロのないインフラを構築し、オブザーバビリティと AI を活用して業界最高のデータ管理を実現します。業界大手各社のクラウドにネイティブに組み込まれた唯一のエンタープライズクラスのストレージ サービスとして、NetApp のデータ ストレージはシームレスな柔軟性を提供します。さらに、NetApp のデータ サービスは、優れたサイバー レジリエンス、ガバナンス、アプリケーションの即応性を通じてデータの優位性を生み出し、CloudOps ソリューションは、オブザーバビリティと AI を通じてパフォーマンスと効率性を継続的に最適化します。データの種類、ワークロード、環境を問わず、NetApp がデータインフラを変革し、ビジネスの可能性を現実のものにします。 [www.netapp.com/ja/](https://www.netapp.com/ja/)



© 2025 NetApp, Inc. All rights reserved. NetApp、NetApp のロゴ、<https://www.netapp.com/company/legal/trademarks/> に記載されているマークは、NetApp, Inc. の商標です。その他の会社名と製品名は、それを所有する各社の商標である場合があります。SB-4311-1124-JaJP