

NetApp Ransomware Resilience



ランサムウェア攻撃をリアルタイムで検出し、データ損失を防ぎ、迅速に回復し、ビジネスへの影響を最小限に抑えます

ランサムウェア攻撃への備えは万全ですか？

ランサムウェア攻撃に備える上で重要なのは、最後の防御線であるストレージ層でワークロードデータを保護することです。攻撃はますます巧妙化し、自動化され、コストも高くなるため、ランサムウェア攻撃を防ぐことは非現実的です。攻撃者が侵入してきたときに備えて準備しておく必要があります。

バックアップだけでは不十分です。重要なワークロードデータに対するリスクを評価し、脅威を検出してリアルタイムで対応する必要があります。また、迅速かつ簡単に実行できる復旧計画も必要です。しかし、ランサムウェア攻撃に対する効果的な耐性を実現するには、エラーが発生しやすい手作業が多く、必要な専門知識を持つスタッフが不足しているため、運用上の負担がかかります。

プログラムを導入していない場合、ワークロードへの攻撃は検出されず、対応が遅れることになります。ワークロードの回復は複雑で、平均7日かかります¹。データが完全に回復されない可能性もあります。これでは満足のいく結果とは言えず、復旧が遅すぎます。

最終防衛ラインを包括的に保護

NetApp® Ransomware Resilienceサービスを使用すると、予防から検出、対応、回復に至るまでのプログラムを迅速かつ簡単に実行できます。

Ransomware Resilienceは、ワークロード中心のランサムウェア防御をインテリジェントに調整するための単一のインターフェースを提供します。数回クリックするだけで、危険にさらされている重要なワークロードデータを特定し、保護できます。このサービスは、潜在的な攻撃を正確かつ自動的に検出して対応し、その影響を制限します。さらに、数分以内にマルウェアのないワークロードを回復できるため、貴重なデータが保護され、ビジネスへの損害と中断コストが最小限に抑えられます。

Ransomware Resilienceは、NetApp ONTAP®ソフトウェアの強力な機能とNetApp Data Servicesを統合し、自動化されたワークフローによるインテリジェントな推奨事項とガイダンスを追加して、次のことを実現します。

- **識別**：NetAppストレージ内のワークロード (VM、ファイル共有、一般的なデータベース) とそのデータを自動的に識別し、データをワークロードにマッピングして、データの機密性、重要度、およびリスクを判断します。
- **保護**：ワークロード保護ポリシーの推奨事項を取得し、ワンクリックで適用します。
- **検出**：潜在的なデータ流出の試み、ファイルの暗号化、大量削除の試みを示唆する可能性のある疑わしいファイルおよびユーザーの動作アクティビティをリアルタイムで検出します。
- **対応**：NetApp Snapshot™コピーを自動的に作成し、潜在的な攻撃が疑われる場合はユーザーをブロックすることで、ワークロードを保護します。このサービスは、業界をリードするセキュリティ情報およびイベント管理 (SIEM) ソリューションとも統合されます。
- **リカバリ**：シンプルでオーケストレーションされたリカバリ プロセスを通じて、ワークロードとその関連データを迅速に復元します。また、分離された回復環境を使用することで、マルウェアのないクリーンなデータの復元が可能になります。
- **管理**：ランサムウェア保護戦略とポリシーを実装し、結果を監視します。

攻撃に備える: 時間を節約し、効果を高める

Ransomware Resilienceは、NetAppストレージ内のデータの種類を自動的に識別し、データを特定のワークロードにマッピングし、データの機密性と重要度を評価し、リスクを分析します。このプロセスにより、複雑な手動分析、追加のサードパーティ ツール、専門知識への依存が軽減されます。

主なメリット

最後の防衛線で包括的かつ組織的な保護を実現:

- ワークロード保護の態勢を完全に可視化します。
- 攻撃を早期に検出し、データの損失を防ぎます。
- ワークロード全体をマルウェアフリーで迅速に回復し、中断、コスト、収益の損失、ビジネスへの損害を最小限に抑えます。
- セキュリティ体制を改善するためのフォレンジック分析と推奨事項のデータを取得します。

Ransomware Resilienceは、NetApp Autonomous Ransomware Protection with AI (ARP/AI) 異常検出、FPolicy による悪意のある拡張機能のブロック、改ざん防止スナップショット コピーなどのONTAP機能を使用して、インテリジェントな保護ポリシーを提案します。Ransomware Resilienceでは、データ資産の機密性と重要度に応じて保護推奨事項もカスタマイズします。

保護ポリシーは、ワンクリックするだけで、ワークロード データにシームレスかつ一貫して適用されます。Ransomware Resilienceはバックグラウンドで動作し、ONTAPおよびNetApp Data Servicesの機能を構成し、各データ ボリュームにわたって保護ワークフローを調整することで、反復的な手動タスクの必要性を軽減します。

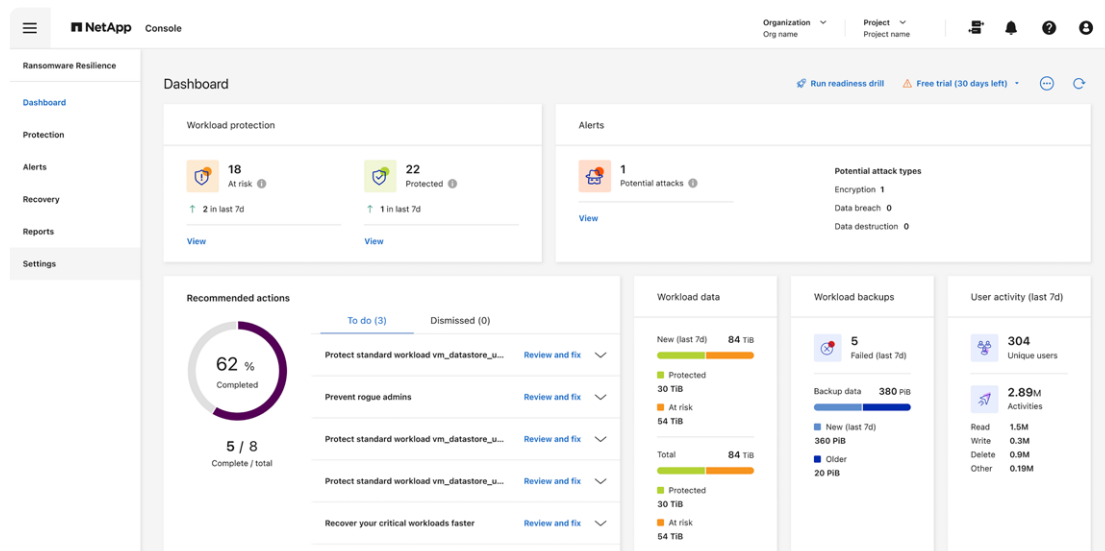
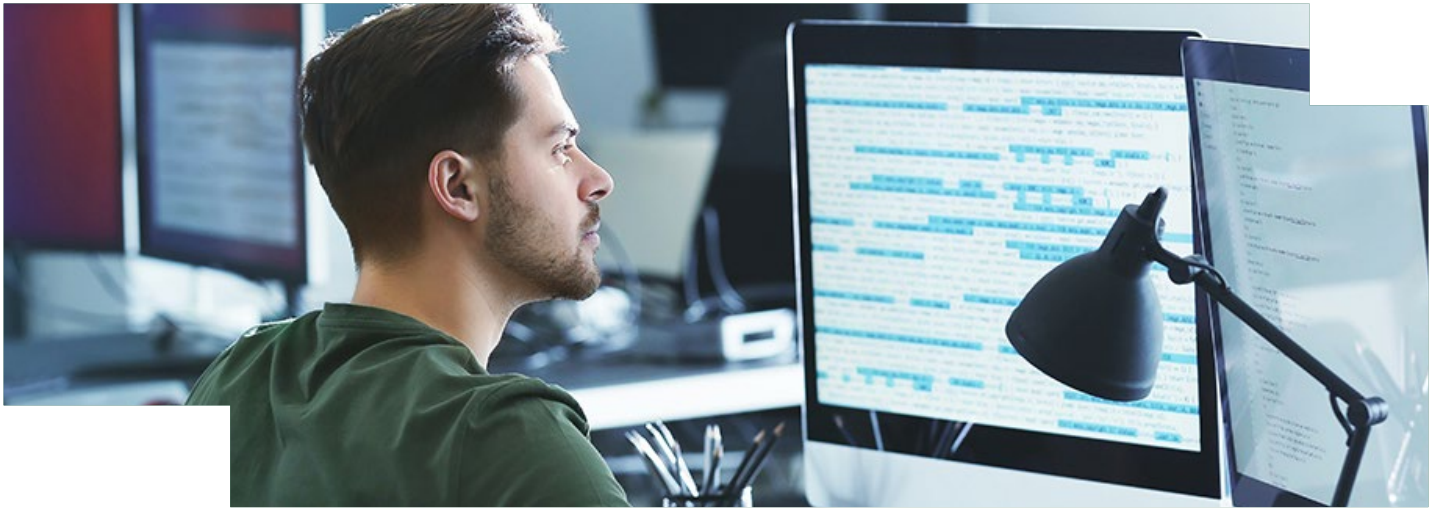


図 1: NetApp Ransomware Resilience サービスは、単一のコントロール プレーンを通じて、検出からリカバリまで、包括的でオーケストレーションされたワークロード中心のランサムウェア防御を提供します。



脅威をリアルタイムで検出して対応する

Ransomware Resilienceは、疑わしいファイルやユーザーの動作の異常を継続的に監視します。潜在的なデータ流出の試み、ファイルの暗号化、大量削除の試みを示唆する可能性のあるユーザー行動を早期に特定することで、データ侵害を検出できます。攻撃が疑われる場合、Ransomware Resilienceはスナップショット コピーを作成してデータ損失を防ぎ、攻撃を実行しているユーザーをブロックして攻撃を阻止し、さらなる攻撃を防止します。

このサービスは、プライマリ ストレージ上で革新的で高度なAIベースのランサムウェア検出を使用します。このアプローチにより、潜在的な攻撃を迅速に発見し、直ちに軽減することができます。

Ransomware Resilienceは、フォレンジックをサポートするインシデント レポートを提供し、業界をリードするSIEMソリューションと統合されます。

数分以内に簡単にワークロードを回復

Ransomware Resilienceは、関連するすべてのワークロード データのアプリケーション整合性のあるリカバリのワークフローを調整し、プロセスとステータスをリアルタイムで可視化します。スナップショット コピーは、ワークロード レベルで復元することも、ボリューム レベルまたはファイル レベルでより細かく復元することもできます。

復旧プロセスの一環として、Ransomware Resilienceは、感染したワークロードを分離し、マルウェアを削除し、復旧ポイントを推奨し、直感的な復元プロセスをユーザーに案内する、分離された復旧環境を提供します。このアプローチにより、マルウェアのないクリーンな復元が実現し、データの再感染が防止されます。

業務の中断が最小限に

Ransomware Resilienceにより、ランサムウェア関連のダウンタイムやデータ損失からワークロードを保護する際の負担と不安が軽減されます。準備態勢を強化し、攻撃に対応し、回復をガイドする包括的なサービスを提供します。NetAppを導入することで、攻撃が発生したときに即座に警告が発せられ、貴重なワークロード データが保護され、リカバリが迅速かつ容易に実行され、ビジネスの中断が最小限に抑えられるという安心感が得られます。

NetApp Ransomware Resilienceを今すぐ入手

¹ ESG 『2023 Ransomware Preparedness: Lighting the Way to Readiness and Mitigation』
(2023年11月)

本ドキュメントは機械翻訳による参考訳です。英語版との矛盾や不一致があった場合には、英語版の内容が優先されます。

NetAppについて

NetAppは、統合データ ストレージ、統合データ、運用およびワークロード サービスを組み合わせ、混乱の世界をあらゆる顧客にとってのチャンスに変えるインテリジェントなデータ インフラストラクチャ企業です。NetAppはデータ サイロのないインフラを構築し、オペレービリティとAIを活用して業界最高のデータ管理を実現します。業界大手各社のクラウドにネイティブに組み込まれた唯一のエンタープライズクラスのストレージ サービスとして、NetAppのデータ ストレージはシームレスな柔軟性を提供します。さらに、NetAppのデータ サービスは、優れたサイバー レジリエンス、ガバナンス、アプリケーションの即応性を通じてデータの優位性を生み出し、当社の運用およびワークロード サービスは、可観測性とAIを通じてインフラストラクチャとワークロードのパフォーマンスと効率を継続的に最適化します。データの種類、ワークロード、環境を問わず、NetAppがデータインフラを変革し、ビジネスの可能性を現実のものにします。詳細はこちらwww.netapp.comまたはフォローしてくださいX、[リンクトイン](#)、[フェイスブック](#)、そして[インスタグラム](#)。

ネットアップ合同会社

Email: ng-sales-inquiry@netapp.com
<https://www.netapp.com/ja/forms/sales-contact/>

© 2025 NetApp, Inc. All rights reserved. NetApp, NetAppのロゴ、<https://www.netapp.com/company/legal/trademarks/>に記載されているマークは、NetApp, Inc.の商標です。その他の会社名と製品名は、それを所有する各社の商標である場合があります。SB-4278-0925-JaJP