

E-BOOK

La tua azienda è pronta per il cloud?

Prepara la tua infrastruttura per lo spostamento nel cloud pubblico di carichi di lavoro VMware a uso intensivo di dati.

 **NetApp**



Contents

Tutti a bordo	3	➔
Ti trovi qui	4	➔
Virtualizza le risorse di calcolo, di storage e di rete	5	➔
Modernizza le tue fondamenta digitali on-premise	6	➔
Costruisci un cloud privato virtuale on-premise	7	➔
Accelera le applicazioni	8	➔
Pronti quando anche tu lo sei	9	➔
Prendi il comando con NetApp e VMware	10	➔
NetApp e VMware: una combinazione vincente	11	➔
Preparati oggi stesso per il cloud con NetApp e VMware	12	➔



Tutti a bordo

Non è più una questione di se, ma piuttosto di quando sposterai i carichi di lavoro VMware nel cloud. Il cloud tuttavia non è una destinazione, ma un viaggio. Inoltre, anche se il viaggio risulta diverso per ogni organizzazione, le motivazioni per cui si desidera spostare i carichi di lavoro VMware nel cloud ricadono entro tre principali categorie:

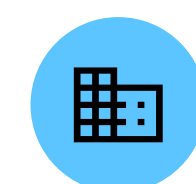
- Modernizzare il tuo data center virtuale.
- Accelerare le applicazioni.
- Creare un ambiente multicloud ibrido.

Lungo il cammino, ti troverai di fronte a una serie di sfide. Come evitare il replatform o la modifica dell'architettura delle tue applicazioni? Ridurre i costi di esecuzione dei carichi di lavoro VMware nel cloud? Migliorare l'efficienza dell'IT? Accelerare il valore delle nuove applicazioni?

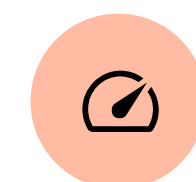
Preparare le applicazioni e l'infrastruttura per il cloud a ogni tappa fondamentale durante il tuo percorso renderà semplice il passaggio a una soluzione multicloud ibrida al momento giusto.

NetApp e VMware sono a disposizione per aiutarti

Con oltre 20 anni di sviluppo congiunto, NetApp e VMware hanno una visione comune: modernizzare i data center e integrare il cloud. Ecco come le nostre soluzioni congiunte possono aiutarti a raggiungere il tuo obiettivo.



Modernizzare il data center virtuale



Accelerare le applicazioni

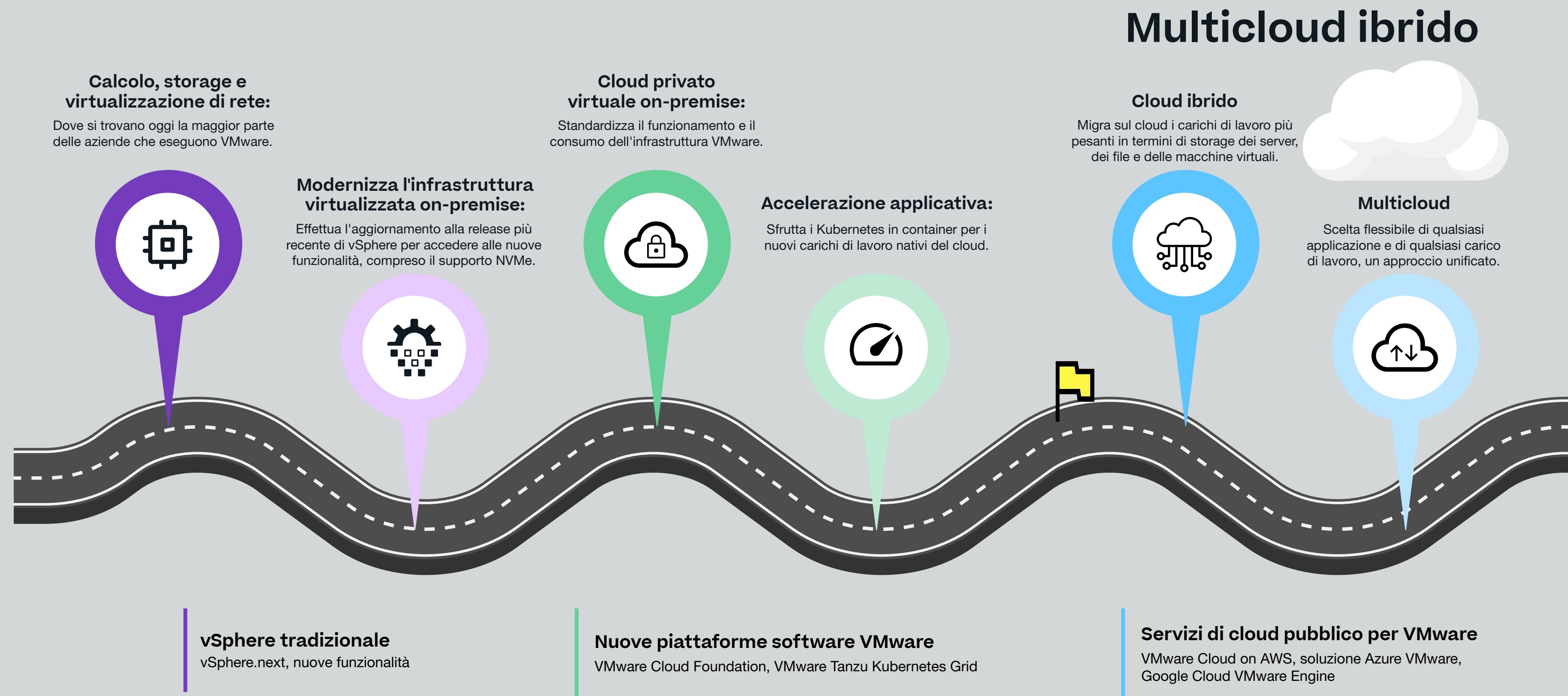


Creare un multicloud ibrido

Cosa stiamo facendo	I benefici per te
Integrazione del software e delle piattaforme NetApp® con vSphere/VCF e con tecnologie leader del settore come NVMe.	Miglioramento delle performance, della scalabilità, della protezione e dell'efficienza economica dei data center virtuali in un punto centralizzato di controllo VMware.
Integrazione di NetApp Astra™ con VMware Tanzu, per abilitare uno storage efficiente, persistente e protetto per Kubernetes.	Gestione dei carichi di lavoro Kubernetes con macchine virtuali tradizionali in un framework comune di gestione a costi inferiori.
Integrazione dei nostri rispettivi servizi cloud in AWS, Azure e Google Cloud, in modo che i clienti possano utilizzare perfettamente qualsiasi cloud essi desiderino.	Gestione conveniente dei carichi di lavoro nei cloud con operazioni coerenti e senza effettuare il refactoring di applicazioni.

Ti trovi qui

Ovunque ti trovi nel tuo percorso nel cloud, NetApp e VMware dispongono delle soluzioni e delle competenze nel cloud per aiutarti a raggiungere il cloud. Decenni di sviluppo congiunto e integrazione comune continua ti permettono di costruire una piattaforma pronta al futuro per guidarti nel tuo percorso.

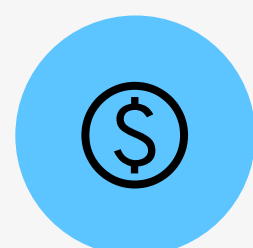


Virtualizza le risorse di calcolo, di storage e di rete

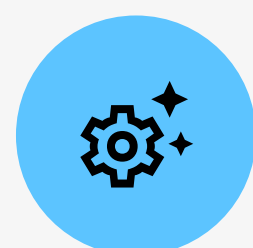
Se stai iniziando proprio ora il tuo percorso nel cloud sappi che non sei solo. Secondo un rapporto di IDC, solo il 2% delle aziende europee ha spostato nel cloud i propri carichi di lavoro con uso intensivo di dati ed esigenti in termini di storage.¹

È probabile che tu abbia ottimizzato le tue applicazioni virtualizzate per quanto riguarda performance, efficienza e risparmi sui costi nell'ambito delle tue risorse di calcolo, di storage e di rete on-premise. Ma ora come procedere?

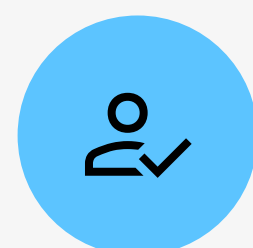
Quando si tratta di compiere il passo successivo e spostare nel cloud questi carichi di lavoro a uso intensivo di dati, ci sono diversi "blocchi stradali" che possono ostacolare il cammino.



Costoso



Inconsistenze operative



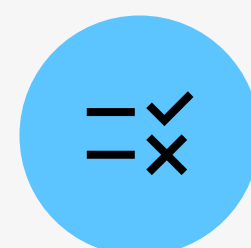
Sono richiesti diversi tool e abilità



Tool di gestione e controlli di sicurezza disparati



SLA delle applicazioni non coerenti



Formati delle macchine non compatibili



Passi successivi

Se il tuo percorso nel cloud è ancora in fase di planning, non preoccuparti. Questo è un luogo ideale in cui trovarsi quando hai NetApp e VMware al tuo fianco. Le fondamenta che hai costruito investendo così tante energie possono ora essere sfruttate per passare al cloud.

NetApp può aiutarti a demolire i "blocchi stradali" e a portare i carichi di lavoro VMware sul cloud in modo economico, separando calcolo e storage. Qualsiasi carico di lavoro, qualsiasi cloud, un approccio unificato.

Scopri di più

[→ NetApp and VMware: A unified approach to hybrid cloud](#)

[→ Top 10 reasons: Why NetApp for VMware environments](#)

[→ Your future-ready platform is here today](#)



Modernizza le tue fondamenta digitali on-premise

Il passo successivo per avvicinarsi al cloud è quello di modernizzare la tua infrastruttura virtualizzata on-premise. La modernizzazione della tua infrastruttura ti permette di creare un vero e proprio ambiente di cloud ibrido unificato, in cui puoi godere della stessa esperienza operativa, sia on-premise che nel cloud.

Grazie a NetApp e VMware, puoi iniziare in modo semplice e crescere rapidamente nel cloud. I sistemi NetApp AFF e FAS aggiornati, che eseguono la versione più recente del software per la gestione dei dati NetApp ONTAP®, ti consentono di ottenere il massimo delle performance, con la possibilità di testare il cloud. Per un'infrastruttura ultramoderna, è possibile effettuare l'aggiornamento a un VMware con la soluzione NVIDIA AI Enterprise. Basata su un'infrastruttura convergente FlexPod®, avrai la possibilità di ottenere una soluzione AI dalle performance elevate e cloud-ready.

Per aiutarti a gestire il tuo cloud ibrido, NetApp offre una suite completa di applicazioni:

- **Cloud Insights.** Effettua il monitoring, il troubleshooting e l'ottimizzazione del cloud storage in tutto lo stack VMware.
- **Cloud Data Sense.** Scopri, mappa e classifica i tuoi dati.
- **Cloud Manager.** Ottimizza la gestione grazie a un'interfaccia di gestione singola e unificata.

Passi successivi

- ✓ Effettua l'aggiornamento alla versione più recente di vSphere.
- ✓ Effettua l'aggiornamento alla versione più recente di ONTAP per accedere a nuove funzionalità, tra cui il supporto NVMe.
- ✓ Aggiorna l'hardware per essere cloud ready.
- ✓ Passa allo storage all-flash in modo da disporre di gestione enterprise coerente on-premise e nel cloud.
- ✓ Immergiti nei servizi dati del cloud come Cloud Insights e Cloud Data Sense di NetApp.

Scopri di più

→ [ONTAP tools for VMware vSphere](#)

→ [NetApp and VMware solutions](#)

→ [Cloud Insights](#)

→ [Cloud Data Sense](#)

→ [Cloud Manager](#)

Costruisci un cloud privato virtuale on-premise

La costruzione di un cloud privato virtuale costituisce un passo importante nel tuo percorso verso il cloud. Grazie a un cloud privato virtuale on-premise puoi sperimentare come il cloud pubblico possa funzionare meglio per la tua azienda. È un punto di partenza per testare il cloud per file, applicazioni e carichi di lavoro meno critici. Inoltre ti offre l'opportunità di provare casi di utilizzo come sviluppo/test nel cloud.

NetApp e VMware rendono semplice la creazione di un cloud privato virtuale, grazie a soluzioni integrate, progettate per la semplicità, senza rinunciare al valore. Una struttura dei dati con tecnologia NetApp ti permette di collocare i tuoi dati dove desideri. Inoltre, puoi usufruire delle stesse ricche funzioni di gestione dei dati in qualsiasi ambiente, tra cui visibilità dei dati e informazioni dai dati, accesso ai dati e controllo, data protection e sicurezza.

Passi successivi

- ✓ Effettua l'aggiornamento alla versione più recente di vSphere per accedere a nuove funzionalità, tra cui il supporto NVMe.
- ✓ Implementa la piattaforma VMware Cloud Foundation.

Scopri di più

- ➔ [NetApp and VMware Cloud Foundation made easy Part 1: Getting started](#)
- ➔ [NetApp and VMware Cloud Foundation made easy Part 2: VCF and ONTAP principal storage](#)
- ➔ [NetApp and VMware Cloud Foundation made easy Part 3: VCF and Element principal storage](#)
- ➔ [NetApp and VMware Cloud Foundation made easy Part 4: ONTAP tools for VMware and supplemental storage](#)

Accelera le applicazioni

Applicazioni aziendali come Oracle, SAP e SQL sono i motori che gestiscono il tuo business. Il cloud ti consente di modernizzare in modo semplice la tua infrastruttura applicativa senza richiedere investimenti capex e disporre delle competenze gestionali imposte dalle soluzioni on-premise.

Oggi non si tratta più di decidere se trasferire queste applicazioni nel cloud. La vera domanda è come spostare nel modo più efficace tali applicazioni nella soluzione cloud corretta.

Grazie a container e Kubernetes, puoi offrire alle tue applicazioni critiche l'infrastruttura che meritano, senza aggiungere complessità al mix. Le soluzioni NetApp e VMware sono completamente integrate grazie a Kubernetes, per rendere più semplice e senza problemi l'accesso al cloud delle tue applicazioni aziendali.

Passi successivi

- ✓ Sfrutta i Kubernetes in container per i nuovi carichi di lavoro nativi del cloud.
- ✓ Implementa VMware Tanzu.

Scopri di più

➔ [Webinar: Kubernetes, VMware, and NetApp—A match made in container heaven](#)



Pronti quando anche tu lo sei

Grazie ai preparativi in atto, sei in grado di spostare, non appena pronto, i tuoi carichi di lavoro VMware a uso intensivo di dati in un ambiente ibrido multicloud.

Grazie alle soluzioni NetApp e VMware, puoi spostare i tuoi carichi di lavoro VMware su uno dei tre principali cloud provider pubblici (AWS, Azure o Google Cloud), senza i tempi, i costi e la complessità di dover effettuare il refactoring delle tue applicazioni prima della migrazione nel cloud.

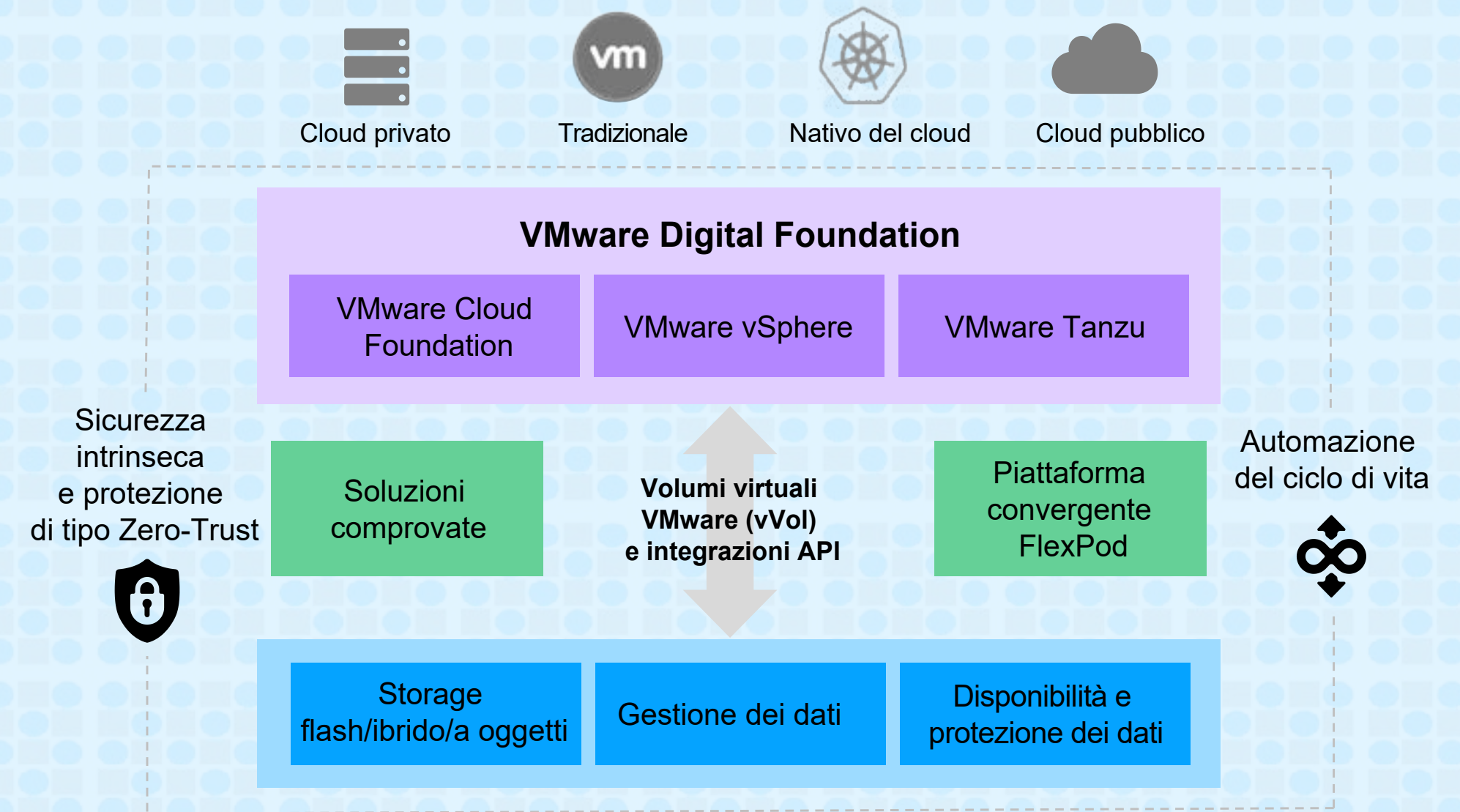
Integrazione nuova e differenziata per il multicloud ibrido

In qualità di partner di progettazione, NetApp e VMware stanno semplificando la migrazione nel cloud dei tuoi carichi di lavoro a uso intensivo di dati.

NetApp è il primo e unico partner scelto per certificare, integrare e ricevere supporto per l'utilizzo come datastore esterno supplementare con i servizi cloud di VMware e il cloud di tua scelta.

VMware utilizza i sistemi e il software NetApp per progettare e sviluppare le piattaforme di prossima generazione. NetApp realizza un'integrazione diretta a livello di API tra il piano di gestione della struttura dei dati e il piano di controllo del software VMware - attraverso vSphere, VCF, Tanzu e VMware Cloud - per supportare sia i carichi di lavoro tradizionali che i nuovi carichi di lavoro nativi di Kubernetes.

Data fabric con tecnologia NetApp



Grazie alle soluzioni di multicloud ibrido di NetApp e VMware, puoi costruire una struttura dei dati che ti abilita a spostare i dati e le applicazioni tra ambienti cloud e on-premise, a seconda delle necessità, grazie a un'esperienza operativa unificata e coerente, indipendentemente da dove risiedono i dati.

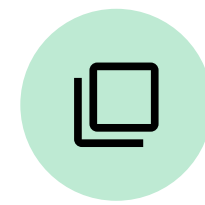
Prendi il comando con NetApp e VMware

NetApp e VMware continuano a investire nella progettazione comune onnicomprensiva, necessaria per integrare in profondità le nostre soluzioni dal punto di progettazione al punto di consegna. È un lavoro difficile, ma qualcuno deve pur farlo.



VMware Cloud (VMC, AVS, GCVE)

Utilizzo integrato di NetApp Cloud Volumes ONTAP (performance, efficienza, protezione) in tutto il cloud ibrido VMware.



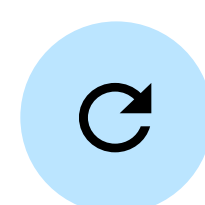
VMware Tanzu

Supporto di primo livello per dischi e datastore persistenti che utilizzano vVol, VMware CNS su NFS e VMFS.



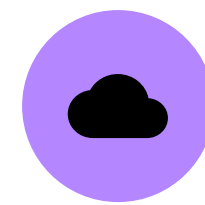
API storage di VMware vSphere: integrazione degli array (VAAI)

Consente a vSphere di sfruttare l'offload di copie e cloni di NetApp e lo space reservation per i file di dischi virtuali con thick provisioning.



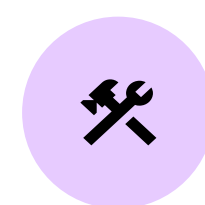
Plug-in Site Recovery Manager (SRM) di VMware

Utilizza l'adattatore di replica degli storage di NetApp per gestire la replica del disaster recovery e per abilitare l'esecuzione di test senza interruzioni delle repliche del DR.



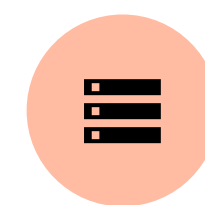
VMware Cloud Foundation

Utilizzo delle performance, dell'efficienza e della protezione NetApp ONTAP da parte del datastore primario e secondario su vVol, NFS e VMFS.



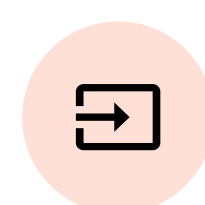
Tool ONTAP per VMware (OTV)

Gestione ed efficienza basate su policy per i datastore tradizionali di vVol; offload delle copie per le operazioni di cloning delle macchine virtuali.



API vStorage di VMware per Storage Awareness (VASA)

Provisioning e monitoring semplificati dello storage delle macchine virtuali, compreso il supporto per i vVol e i profili di storage.



Plug-in VMware vSphere

Utilizza NetApp SnapCenter® per trasferire e semplificare data protection e gestione dei cloni coerenti con l'applicazione.

NetApp e VMware: una combinazione vincente

Grazie a oltre 20 anni di collaborazione, NetApp e VMware offrono la combinazione vincente per un percorso senza problemi verso il cloud. Le nostre soluzioni si integrano facilmente e sono progettate per la semplicità, senza rinunciare al valore. Una caratteristica importante da tenere a mente nel momento in cui ti prepari a spostare i carichi di lavoro VMware nel cloud.

Insieme, NetApp e VMware offrono:

- Una virtualizzazione leader nel settore, con alla base la data protection e la sicurezza dei dati.
- Gestione efficiente e integrata dei datastore VMware, per ridurre i rischi, i costi e la complessità aziendali.
- Multi-tenancy sicura.
- Supporto per tutti i principali protocolli.

Casi di utilizzo



Data protection



Resilienza
informatica



Migrazione al cloud



Estensione nel
cloud



Disaster recovery
nel cloud

Semplicità e valore differenziato in un'unica soluzione



Performance superiori delle VM. Performance da 2 a 3 volte superiori delle macchine virtuali con una latenza inferiore del 75%, utilizzando il 50% in meno di calcolo.



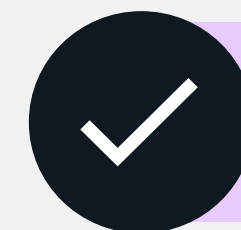
Costi storage inferiori. Ottieni costi storage da 5 a 30 volte inferiori on-premise. Riduci del 25-50% i costi di esecuzione dei servizi VMware nel cloud.



Flessibilità. Scegli qualsiasi tipo di storage, qualsiasi protocollo, qualsiasi server e qualsiasi sistema operativo, grazie alle opzioni di implementazione convergente.



Efficienza. L'integrazione delle API native di VMware aumenta l'efficienza delle tue macchine virtuali e dei team di storage.



Protezione. Metti al sicuro i tuoi dati grazie alla data protection integrata con l'applicazione e alla sicurezza intrinseca di tipo Zero Trust.



Preparati oggi stesso per il cloud con NetApp e VMware

Inizia subito

➔ NetApp e VMware: eleganti, moderni e pronti per il cloud

➔ Get started with NetApp and VMware

➔ NetApp Professional Services for Hybrid Multicloud

1. IDC Survey Spotlight, 'What Is European Organizations' Attitude Toward Using Public Cloud Services?', gennaio 2022.



A proposito di NetApp

In un mondo di generalisti, NetApp abbonda di specialisti. Abbiamo un unico obiettivo: aiutare la tua azienda a ottenere il massimo dai dati. NetApp porta i servizi dati enterprise che utilizzi regolarmente nel cloud e la semplice flessibilità del cloud nel data center. Le nostre soluzioni leader del settore funzionano nei diversi ambienti dei clienti e con i principali cloud pubblici nel mondo.

Come società software orientata al cloud e incentrata sui dati, solo NetApp può contribuire alla creazione di una struttura dei dati unica, alla semplificazione e alla connessione del tuo cloud e a mettere disposizione delle persone giuste e in sicurezza i dati, le applicazioni e i servizi giusti, in qualsiasi momento e ovunque.



 NetApp



+1 877 263 8277

© 2022 NetApp, Inc. Tutti i diritti riservati. NetApp, il logo NetApp e i marchi elencati alla pagina <http://www.netapp.com/TM> sono marchi o marchi registrati di NetApp, Inc. Gli altri nomi di aziende e prodotti potrebbero essere marchi dei rispettivi proprietari. NA-880-0722-IT