

# 5 motivi principali per cui scegliere di utilizzare NetApp Cloud Volumes per Google

01

**Migra e implementa** in Google Cloud applicazioni business-critical così come sono, senza necessità di riprogettazione.

02

**Sfrutta i consolidati servizi storage enterprise** grazie all'integrazione perfetta di Google Cloud.

03

**Semplifica, automatizza e gestisci** processi di storage utilizzando la console, gcloud, Terraform o le API di Google Clouds.

04

**Ottieni opzioni di fatturazione flessibili e** sfrutta gli sconti per impegno di utilizzo di Google Cloud (CUD).

05

**Fai affidamento su solide strategie di data protection e** recovery, grazie alla tecnologia Snapshot™ di NetApp®, al backup integrato e alla data protection su più aree.



### La sfida

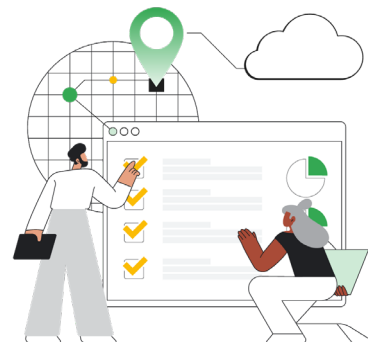
Mentre le aziende di ogni settore utilizzano il cloud per la crescita e la modernizzazione, molte applicazioni aziendali tradizionali risultano ancora in esecuzione on-premise. Per trarre vantaggio dai molti benefici del cloud, le organizzazioni sono costrette a modernizzare le applicazioni, acquisire nuove conoscenze ed eseguire l'update delle policy. Questo approccio rende il loro percorso nel cloud lento, costoso e complesso.

### L'opportunità

Grazie a NetApp Cloud Volumes Service per Google Cloud, puoi ora eseguire applicazioni critiche, tradizionali e native del cloud, in Google Cloud senza riprogettare il tuo codice, i tuoi processi o i tuoi team. Monta con facilità condivisioni di file sulle macchine virtuali di Google Compute Engine e su Google Cloud VMware Engine per fare riferimento agli stessi dati condivisi. Sfrutta i vantaggi del cloud più rapidamente e a costi inferiori. Assicurati inoltre una maggiore tranquillità con la consapevolezza che i tuoi dati sono sempre disponibili e al sicuro.

### Caratteristiche principali

- **Servizio completamente gestito** grazie al servizio NoOps, integrato con la console di Google Cloud
- **Provisioning dei volumi**, da 1GiB a 1PiB in pochi secondi
- **Supporto multiprotocollo** per Windows e Linux con i protocolli SMB 2.1, 3.0, 3.1.1 e NFSv3, NFSv4.1
- **Copie Snapshot istantanee e automatizzate** per una data protection efficiente ed efficace
- **Backup integrato** che consente una soluzione completamente gestita per il ripristino, l'archiviazione e la conformità a lungo termine
- **Tiering automatico** per ottimizzare i costi relativi ai dati ad accesso meno frequente
- **Performance elevate** fino a 12.5GiB/s per carichi di lavoro impegnativi
- **Servizio Flex regionale** per consentire la business continuity in caso di guasti zonali all'interno di una regione.
- **Replica asincrona di volumi** per la continuità del business
- **High availability** con opzioni di ridondanza multizona e multiregione.
- **Cloning rapido** che accelera lo sviluppo applicativo



NetApp Volumes è un servizio di file storage completamente gestito da Google, che rende la migrazione e la gestione di applicazioni aziendali gravose e dei carichi di lavoro in Google Cloud più semplici, sicure e meno costose da gestire."

Appendice, Report IDC, "The Business Value of NetApp Cloud Volumes for Google Cloud", ottobre 2023

## Dove la potenza incontra la semplicità

Migra rapidamente le applicazioni ed esegui app e file service aziendali nel cloud	<ul style="list-style-type: none"><li>• Risparmia tempo e riduci rischi e costi, eliminando la necessità di eseguire il refactoring del codice o di riprogettare processi</li><li>• Automatizza provisioning e gestione dei servizi dati usando la console, gcloud, Terraform e le API di Google Cloud</li></ul>
Mantieni la continuità del business e tieni al sicuro i dati	<ul style="list-style-type: none"><li>• Proteggi, cambia destinazione d'uso e gestisci facilmente i dati tramite copie Snapshot, cloning istantaneo dei volumi e backup integrato</li><li>• Gestisci l'accesso a file sensibili grazie al role-based access control sicuro e granulare e agli audit log</li><li>• Ripristina istantaneamente i dati da copie Snapshot in loco, a impatto prossimo allo zero oppure utilizza copie di backup remote in caso di perdita di dati non programmata, ransomware o corruzione dei dati</li></ul>
Riduci in modo significativo la spesa per lo storage su cloud pubblico	<ul style="list-style-type: none"><li>• Consumo on-demand: riduci o aumenta le performance dello storage</li><li>• Modello di prezzi Google Cloud: pagamento variabile in base all'utilizzo</li><li>• Spostamento automatico dei dati ad accesso meno frequente in tier di storage meno costosi</li></ul>

### Semplifica il percorso nel cloud grazie a NetApp Cloud Volumes Service per Google Cloud

Scopri ulteriori modi in cui NetApp Cloud Volumes Service per Google Cloud rende più semplice migrare ed eseguire le tue applicazioni aziendali business-critical.

[Scopri di più.](#)

[Soluzioni per la gestione dei dati Google Cloud di NetApp](#)

[Google Cloud NetApp Volumes](#)

[NetApp su Google Cloud](#)