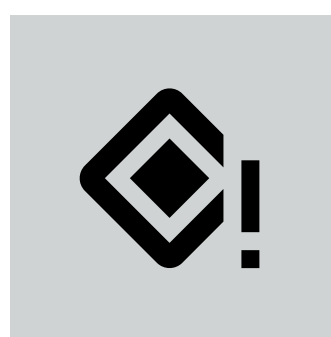
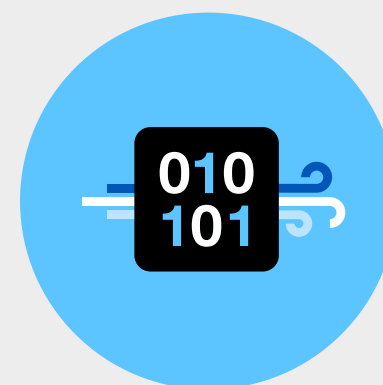


## AVANT

## APRÈS



# 1

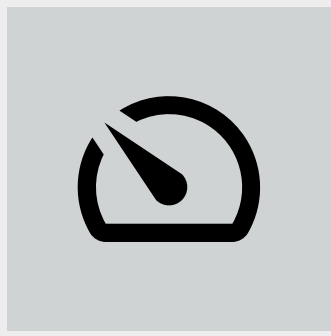


### Un pipeline de données bouché

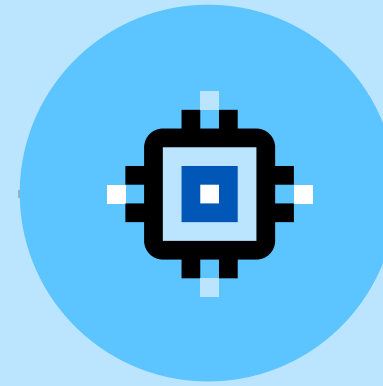
Les obstacles et les goulots d'étranglement de l'infrastructure freinent ou bloquent la circulation de vos données dans votre pipeline.

### Un pipeline de données fluide

Exécutez 5 fois plus de données dans votre pipeline, de la périphérie au cœur et jusqu'au cloud, grâce à une collecte plus efficace des données, des workloads d'IA accélérés et une intégration plus fluide dans le cloud.



# 2

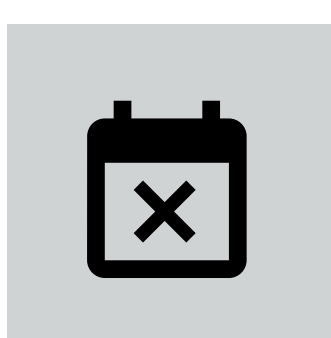


### Les processus définissent la vitesse

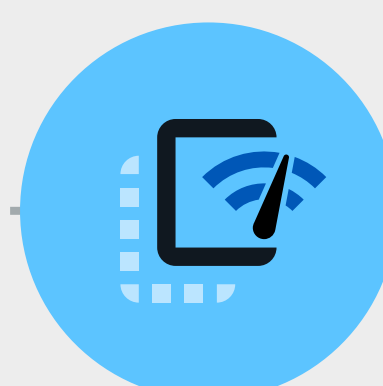
La quantité de données qui transite dans votre pipeline est telle que le traitement, le stockage et les réseaux de votre infrastructure ne suivent plus. Vos données s'en trouvent alors ralenties.

### L'intelligence définit la vitesse

Obtenez un débit continu dépassant les 2 Gbit/s (et pouvant atteindre 5 Gbit/s) et une latence bien inférieure à 1 ms avec une utilisation des processeurs graphiques supérieure à 95 %, et créez plusieurs tiers de services de données.



# 3



### Des copies de données lentes et surdimensionnées

La copie de vos données crée un nouveau goulot d'étranglement dans votre infrastructure, car elle peut prendre plusieurs jours. De plus, ces données remplissent votre stockage et pèsent sur le coût total de possession.

### Des copies de données rapides et efficaces

Les copies sont plus efficaces à tous les niveaux : elles ne prennent plus que quelques minutes au lieu de plusieurs heures, voire jours. Stockées plus efficacement, elles occupent 90 % moins d'espace.



# 4



### Capacités de stockage de base

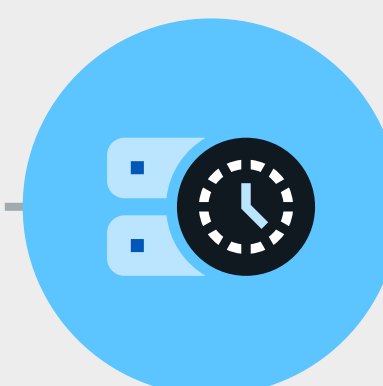
Vos capacités de stockage sont bonnes, mais votre IA demande encore plus. Et si vous disposiez de capacités plus avancées, comme le clonage ?

### Capacités de stockage avancées

Notre pile Open Source leader du secteur combine les innovations de Kubernetes, Kubeflow, NetApp® Astra™ Trident et la gestion intégrée des données. Ainsi, elle simplifie les déploiements, améliore la portabilité et offre une expérience similaire au cloud partout pour votre IA.



# 5



### Bloqué à la case départ

Vous vous demandez probablement quand vous pourrez enfin vous lancer. Mais vous ne trouverez jamais assez de temps pour configurer votre infrastructure d'IA.

### Sur la bonne voie

Avec l'intégration Ansible, la configuration de votre infrastructure d'IA ne prend que 20 minutes environ.

Entamez votre transformation avec l'IA