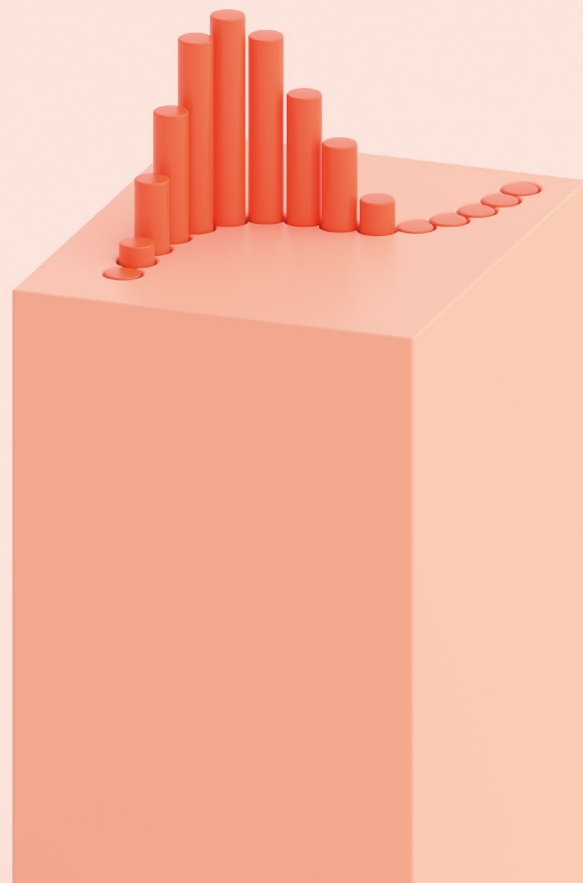


# Le guide qui va à l'essentiel pour optimiser votre cloud



À mesure que le cloud public se développe dans votre entreprise, le total des coûts mensuels peut devenir incontrôlable. D'ailleurs, qui est censé surveiller les coûts de stockage ? Pour que la spirale des coûts ne devienne pas un gouffre financier, nous avons compilé une liste qui vous aide à identifier les dépenses de stockage cloud non autorisées. Elle vous sera aussi utile pour élaborer des stratégies de collaboration dans votre entreprise (car nous avons tous besoin d'aide) afin de mettre en place des contrôles de base.

### **Avant de vous lancer dans l'optimisation du stockage cloud :**

- Parlez à votre responsable informatique (DSI), à votre directeur financier (CFO) et à tout autre haut dirigeant pour obtenir un engagement ferme de leur part quant à la mise en œuvre d'une initiative d'optimisation des coûts de stockage cloud.
- Lorsque vous discutez avec votre DSI et votre CFO, déterminez quel niveau d'économies annuelles ou d'efficacité accrue justifierait une initiative de gestion permanente des coûts de stockage cloud.
- Échangez avec les parties prenantes des services commerciaux, financiers et achat pour leur faire prendre conscience des efforts à fournir. Pendant que vous y êtes, identifiez les contacts clés auprès de chaque fournisseur habilité à acheter des services de cloud public au nom de votre entreprise.

### **Questions à poser devant la machine à café :**

#### **1. Votre entreprise dispose-t-elle d'un inventaire complet de tous ses comptes cloud ? Sont-ils gérés dans l'optique de respecter les budgets dépenses ? Pour le savoir :**

- Faites-vous aider par un analyste en finance pour générer des rapports sur toutes les dépenses de l'entreprise auprès des fournisseurs de services cloud (fournisseurs de plateformes de cloud public, fournisseurs de services cloud indépendants et partenaires de services).
- Travaillez en partenariat avec un administrateur cloud senior qui a la capacité technique de mettre en œuvre des changements de configuration et de générer des rapports de budget et de dépenses pour les comptes cloud.

#### **2. Des outils de suivi des dépenses et du budget cloud (mis à disposition par votre fournisseur ou un tiers) sont-ils utilisés pour analyser votre facture ?**

Les outils de gestion des dépenses cloud regroupent généralement la facturation par type de service, région, heure et en fonction d'autres

propriétés. Recherchez plus particulièrement les services et régions inhabituels. Si vous n'utilisez pas d'outil de suivi des dépenses cloud pour comprendre vos factures mensuelles, vous devriez le faire. Mais n'ayez crainte, il existe de nombreux outils open source et payants pour vous aider.

#### **3. Vos administrateurs cloud se servent-ils de balises d'allocation des coûts pour que les catégories des rapports générés soient pertinentes pour l'entreprise ?**

Les factures des principaux clouds publics peuvent atteindre des milliers de lignes contenant de nombreux noms de services, types d'instances et régions, plus incompréhensibles les uns que les autres. C'est pourquoi il peut être compliqué de savoir exactement comment le stockage est utilisé. Pour suivre qui dépense quoi, pensez à « baliser » vos pools de stockage par catégories pertinentes pour votre entreprise, telles que l'utilisateur, l'équipe, l'activité et le projet.

#### **4. Examinez-vous les dépenses et vérifiez-vous qu'elles sont approuvées ?**

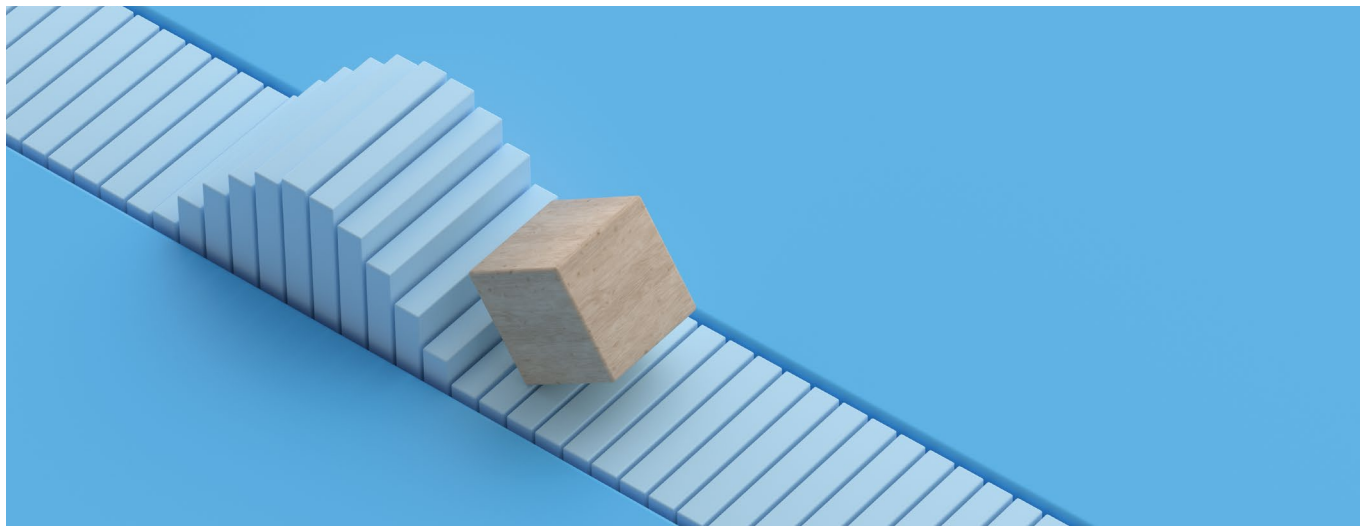
- Si vous identifiez des dépenses régulières que personne ne peut expliquer et n'utilisez pas de balisage, vous devriez envisager de revoir vos processus de suivi.
- La plupart des fournisseurs de cloud ne facturent pas l'importation (entrée) des données dans leur cloud, mais font payer leur transmission (sortie) des fractions de cents, ce qui ne nécessite généralement aucune approbation. Et la facture grimpe vite, en particulier au niveau de l'entreprise.

#### **5. Examinez-vous et limitez-vous la sortie des données ?**

Vous constaterez souvent des frais de sortie inutiles chaque fois que vos workloads communiquent avec d'autres workloads dans le data center privé ou d'autres clouds. Vous pouvez encourir des frais même à l'intérieur du cloud lorsque vos données transitent par Internet.

#### **6. Disposez-vous d'un processus de récupération des ressources orphelines ?**

Par exemple, il est assez courant de créer des volumes Amazon Elastic Block Store (EBS) en tant que magasins de sauvegarde persistants destinés aux instances Amazon Elastic Compute Cloud (EC2). Cependant, lorsqu'une instance Amazon EC2 est détruite, le volume EBS reste (sauf s'il est également volontairement détruit). Or le volume EBS restant continuera à vous coûter de l'argent.



### **Que faire une fois que vous avez obtenu les réponses à ces questions :**

Vous êtes désormais prêt à créer un rapport exploitable. Utilisez les informations que vous avez collectées sur votre stockage cloud pour répartir les dépenses en trois groupes :

- **Coûts non identifiables** : les coûts figurant dans les rapports du fournisseur produits par le service financier que vous ne parvenez pas relier à une quelconque activité commerciale, et les coûts trop insignifiants pour déclencher le balisage.
- **Coûts optimisables** : les coûts identifiables qui peuvent être associés à une activité commerciale légitime, les coûts qui ont lieu actuellement et ceux suffisamment importants pour être pertinents.
- **Coûts protégés** : les coûts que les propriétaires de compte veulent contrôler eux-mêmes, à leur manière, par exemple un plan de maîtrise des coûts en attente d'une équipe qui n'a pas encore été entièrement mis en œuvre.

### **Une fois votre rapport initial établi, vous courez un risque élevé de dépassement de budget si :**

- Plus de 10 % de vos dépenses cloud ne sont pas identifiables.
- Le total des coûts non identifiables et optimisables à l'échelle de l'entreprise représente plus de trois fois le seuil d'économies annuel établi par la direction générale (voir « Avant de vous lancer »).
- Les coûts non identifiables et optimisables augmentent de façon exponentielle d'un mois à l'autre.
- Les dépenses s'écartent considérablement de l'initiative. (Certaines zones sont nettement inférieures à la consommation attendue, tandis que d'autres sont surestimées ou limitées en raison d'un budget insuffisant.)

### **Vos dépenses en stockage cloud sont-elles trop élevées ?**

Pour une présentation complète des 5 principaux problèmes de dépenses liées au stockage cloud et des 10 mesures pour les régler, reportez-vous au [Guide sur l'optimisation du cloud](#). Si vous souhaitez savoir comment plusieurs entreprises ont assaini leurs dépenses cloud grâce au stockage NetApp®, installez-vous confortablement et [regardez notre vidéo](#).