

EBOOK

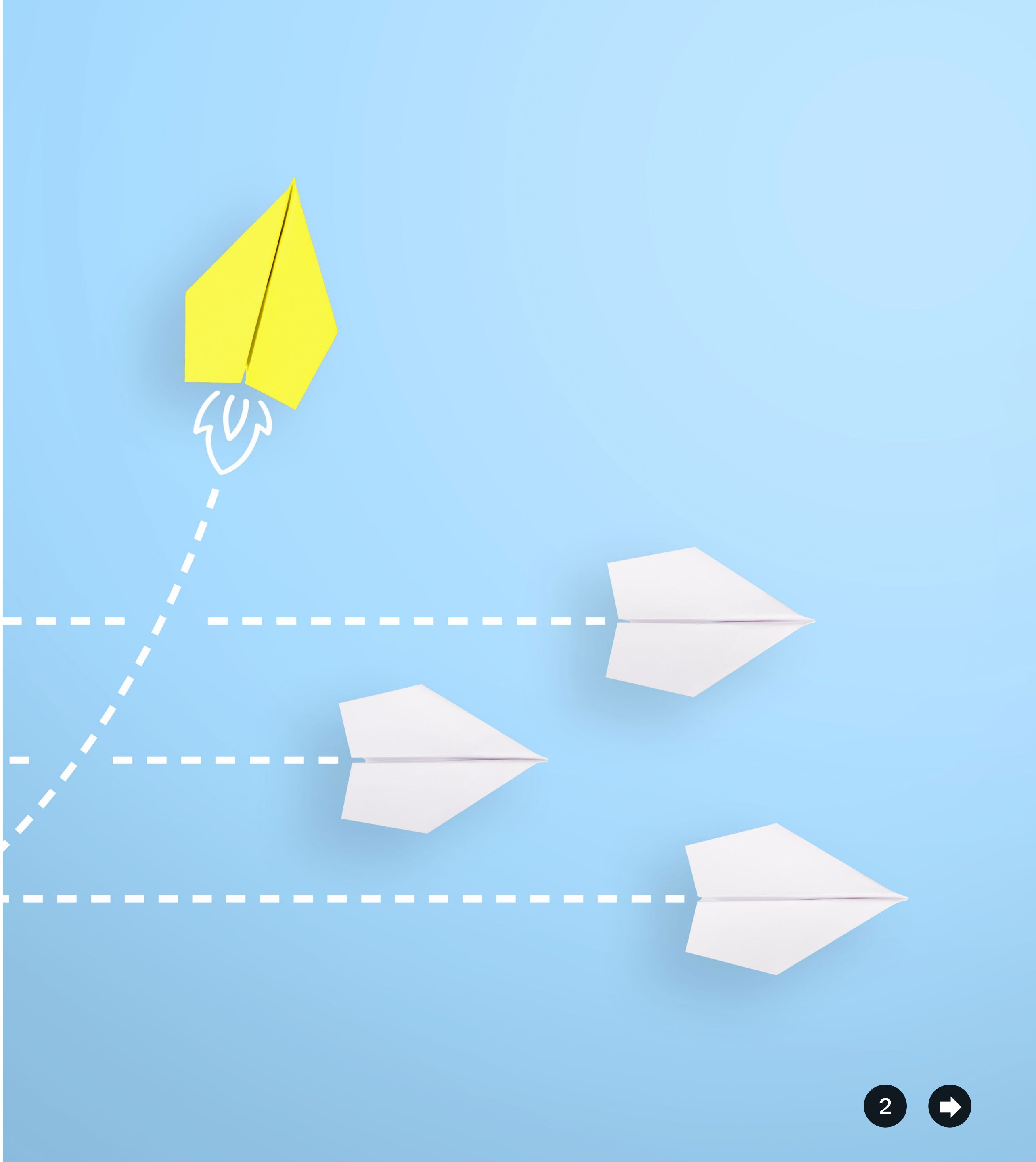
Comment relâcher la pression dans le cloud et retrouver la sérénité

Un guide pour simplifier la gestion et le stockage des données dans le cloud



Votre guide pour vous simplifier la vie dans le cloud

Il y a des jours comme ça...	03	➔
Simplifier la gestion du cloud au quotidien, c'est possible	05	➔
Guide pratique pour simplifier la gestion et le stockage des données dans le cloud	06	➔
Étape 1 : améliorez votre ROI dans le cloud	07	➔
Étape 2 : renforcez la protection et la sécurité de vos données	09	➔
Étape 3 : facilitez la distribution d'applications cloud	12	➔
Étape 4 : simplifiez la gestion de votre infrastructure cloud	14	➔
À vous de jouer !	16	➔



Il y a des jours comme ça...

La pression augmente ? Avant, le cloud était à la mode. Toutes les start-up et entreprises de pointe se l'arrachaient. Il fallait être dans le mouvement cloud. Et c'est toujours le cas.

Mais de nombreuses contraintes sont apparues et certains casse-têtes complexes peuvent être source de préoccupations. Votre entreprise n'est pas la seule à rechercher une gestion de la consommation des ressources cloud, de la capacité, des performances, de la protection, de la sécurité et des coûts en continu et intelligemment, sans complications.





Difficile de ne pas se laisser submerger par la complexité élevée de votre environnement multcloud, surtout si vous ne disposez pas des services de gestion et de stockage des données adéquats. Vous croulez sous les processus manuels, le manque de visibilité freine votre équipe et vous travaillez avec le sentiment d'avoir une épée de Damoclès au-dessus la tête. Les attentes cloud sont considérables et c'est à vous de les concrétiser. Cette problématique vous est familière ?

C'est une réalité. Tous les jours, vous devez jongler avec les défis que représente le cloud.

Vous commencez à peine votre journée que vos ingénieurs vous appellent pour résoudre une contrainte de dernière minute posée par une nouvelle application développée dans des délais serrés ; l'équipe des finances vous contacte pour passer en revue vos dépenses cloud et votre RSSI souhaite évaluer le niveau de préparation aux attaques par ransomware. Et si un membre de votre équipe décidait de démissionner ? Gloups. Vous voilà en quête d'un remplaçant suffisamment compétent alors que les talents se font rares sur le marché du travail.

Pendant ce temps-là, vos données ne cessent de se multiplier. Sans une gestion optimale, vous risquez fort de recevoir des factures de cloud plutôt salées, voire des reproches de la part de l'équipe des finances. En plus de tout cela, vous devez gérer les menaces qui pèsent constamment sur votre activité, ainsi que l'évolution des besoins de votre entreprise.

Inspirez... soufflez. Tout ira bien.



Simplifier la gestion du cloud au quotidien, c'est possible

Alors oui, le cloud est un service géré, mais il ne se gère pas tout seul.

Il est temps de prospérer dans le cloud, d'obtenir (et de conserver) un avantage concurrentiel en accélérant l'innovation. Il est temps de reprendre les choses en main et NetApp peut vous aider. Les compétences en cloud sont très demandées et nous savons que vous avez besoin d'aide pour satisfaire vos clients.

NetApp réduit les tâches manuelles associées à la gestion du cloud. Notre gamme permet un contrôle et une visibilité complets optimisés par l'intelligence artificielle et le machine learning. Nos services d'automatisation et d'optimisation continues, tels que le tiering dans le cloud pour le contrôle des coûts, la détection des menaces sur la base d'informations intelligentes et exploitables, et le provisionnement de l'infrastructure applicative pour le développement d'applications conteneurisées, vous fournissent tout ce dont **vous avez besoin pour réussir**.

Plus facile à dire qu'à faire, certes, mais les quatre étapes suivantes vous aideront à relâcher la pression dans votre cloud et à retrouver le sourire.



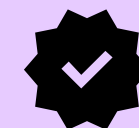
Améliorez votre ROI dans le cloud



Renforcez la protection et la sécurité de vos données



Simplifiez la diffusion des applications cloud



Simplifiez la gestion de votre infrastructure cloud

Vous souhaitez changer les choses, il est donc temps d'appliquer ces quatre conseils. Voici votre guide pour partir du bon pied.



Guide pratique pour simplifier la gestion et le stockage des données dans le cloud

Avec le cloud, posez-vous cette question : vos services travaillent-ils dur pour vous ? Ou est-ce plutôt l'inverse ? Pour commencer, optimisez votre ROI. Vous éviterez ainsi les plaintes du service financier.



1

Améliorez votre ROI dans le cloud

Ne vous laissez plus intimider par le ROI. Utilisez ce guide pour préparer votre prochaine réunion avec le service des finances.

Hiérarchisez et optimisez les besoins en données des applications et workloads cloud

Vos applications et workloads dépendent du stockage de votre fournisseur cloud. Il est donc facile de penser que l'espace que vous utilisez actuellement correspond à la quantité d'espace dont vous avez *besoin*. Or, ce n'est pas forcément le cas. La déduplication des données, l'allocation dynamique, la compression et la compaction des données permettent de réduire l'espace de stockage nécessaire sans compromettre les performances.

Découvrez [NetApp® Cloud Volumes](#), une plateforme de gestion des données cloud qui réduit le coût total de possession (TCO) du stockage cloud natif tout en assurant des performances élevées. [TechnologieOne](#) s'en est par exemple servi pour ses workloads AWS ce qui lui a permis de multiplier par 10 les performances du stockage AWS natif et d'atteindre un SLA de résilience AWS d'une disponibilité de 99,999 %. Résultat : une réduction de 85 % de l'empreinte des données de production et des millions d'euros d'économies¹.

Identifiez et gérez vos données obsolètes, dupliquées et inutiles

On estime que 75 % des données détenues par une entreprise sont des Dark Data, ou « données sombres », dont l'emplacement exact est inconnu². Localisez précisément toutes vos données, mappez-les pour faciliter leur consultation, puis classez-les, afin de créer des politiques pour la mise en place du tiering du stockage et de périodes de conservation.

La solution [NetApp Cloud Data Sense](#) vous aide à gérer les données sur lesquelles vous avez moins de contrôle. Elle simplifie leur découverte, leur mappage et leur classification. Grâce à de puissants algorithmes d'IA, elle fournit des contrôles automatisés pour retrouver ce que vous recherchez, partout, à tout moment.





Faites évoluer votre infrastructure en même temps que vos données sans dépasser votre budget grâce aux tiers de stockage

Conserver vos données inactives dans un stockage haute performance revient à investir dans un système de sécurité de pointe et un coffre-fort ignifuge pour y stocker un poster de la Joconde à 15 euros.

Identifiez vos données inactives et déplacez-les vers des espaces de stockage moins coûteux. Si vous utilisez AWS, optez pour AWS S3 ; avec Azure, utilisez Azure Blob Storage ; et pour Google, passez aux tiers GCP Archive et Coldline. Créez des politiques qui identifient automatiquement les changements de classification d'un type de données afin de les ajouter au tier de stockage adapté.

NetApp Cloud Tiering réduit les coûts et ajoute de la flexibilité en déplaçant automatiquement vos données vers le tier de stockage qui convient, au bon moment. En optimisant leur stockage, les entreprises réalisent en moyenne 70 % d'économies, libèrent jusqu'à 50 fois plus d'espace et peuvent réduire leur coût total de possession de 30 %³.

Simplifiez le provisionnement et l'utilisation des services de données

Les équipes cloud n'ont pas besoin de prévoir leur budget avec autant de précision qu'un météorologue. Elles peuvent se concentrer sur les décisions d'achat en sachant que l'argent sera bien investi. C'est en rentabilisant chaque euro dépensé que vous pourrez améliorer votre retour sur investissement.

Mais comment faire ? C'est facile avec Cloud Wallet, une fonctionnalité de NetApp Cloud Manager. Vous pouvez identifier les licences inutilisées ou sous-utilisées et les échanger contre d'autres services de données NetApp dont votre entreprise a besoin, par exemple Cloud Tiering, Cloud Data Sense ou Cloud Backup. Cloud Wallet peut vous faire gagner entre 3 et 5 jours sur le temps d'approvisionnement et vous éviter des coûts initiaux prohibitifs. Pour en profiter, un clic suffit.

2

Renforcez la protection et la sécurité de vos données

Maintenant que vous savez comment aborder la question des finances, abordons maintenant le problème suivant : la cybersécurité.

Chez NetApp, on préfère parler de cyberrésilience. La cyberrésilience consiste à bloquer les menaces, à les éliminer si elles franchissent vos défenses et à rétablir rapidement votre activité en cas d'incident, que le danger provienne d'un hacker ou d'une erreur humaine.

Nous intégrons la cyberrésilience à tous nos services. Ainsi, quand vous utilisez un service NetApp pour améliorer votre retour sur investissement, vos données sont protégées. Quand vous utilisez un service NetApp pour fournir des applications natives, vos données sont protégées. Et voilà le travail.

Voyons ensemble comment vous pouvez mettre en place la cyberrésilience.



Protégez-vous contre les ransomware et réagissez à l'aide d'outils automatisés

Actuellement, il est impossible d'échapper aux cyberattaques, c'est pourquoi vous devez mettre en place un système pour bloquer en amont le plus de menaces possible et éliminer celles qui arrivent à déjouer vos défenses. L'une des tâches les plus pesantes pour les équipes des centres de supervision et d'administration de la sécurité consiste à répondre aux alertes de menace, dont la majorité sont de fausses alertes. Une solution automatisée qui identifie les menaces réelles permet de gagner beaucoup de temps (et d'éviter de nombreux cas de burn-out).

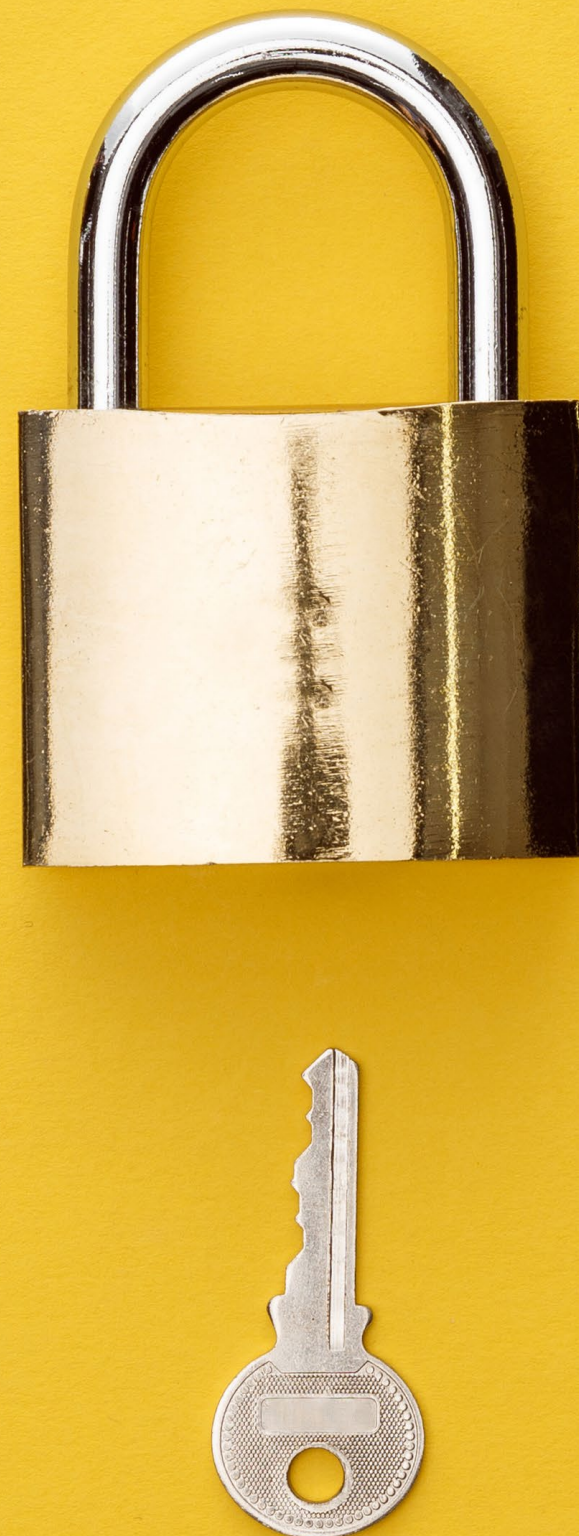
NetApp Cloud Secure, inclus dans NetApp Cloud Insights, analyse toutes les activités des utilisateurs et les convertit en modèles comportementaux. Lorsqu'une activité inhabituelle se produit, l'équipe de sécurité du cloud reçoit une alerte et NetApp Cloud Secure effectue automatiquement une copie NetApp Snapshot™. Cette analyse des activités simplifie également la conformité de l'entreprise qui peut auditer les modèles d'accès aux données stratégiques. Après avoir déjoué une attaque par ransomware, vous pouvez ouvrir l'interface graphique de Cloud Secure pour examiner l'incident plus en détail. En outre, avec l'option SaaS de Cloud Secure, NetApp Cloud Volumes est prêt à l'emploi en quelques heures au lieu de plusieurs jours.

Respectez les règles de conformité et de conservation en mappant et en classant les données sensibles

Facilitez le respect des exigences réglementaires et de gouvernance d'entreprise en mappant et en classant vos informations. Cela vous permettra d'identifier les risques de sécurité pour les données sensibles. Générez des rapports de conformité et gérez la propriété des données ainsi que les contrôles d'accès dans une interface par pointer et cliquer très simple.

NetApp Cloud Data Sense ne vous aide pas seulement à optimiser votre retour sur investissement dans le cloud. Il ne se contente pas de vous indiquer les données que vous pouvez supprimer ou déplacer dans un espace de stockage moins coûteux. Cloud Data Sense identifie également les données qui nécessitent une attention particulière de votre part, notamment des contrôles d'accès plus stricts ou des sauvegardes plus fréquentes. Ainsi, vous comprendrez mieux votre environnement de données, ce qui vous aidera à automatiser les tâches de gestion.





Assurez la continuité de l'activité à l'aide de sauvegardes et de copies Snapshot automatisées

Les systèmes configurables en une seule étape facilitent la sauvegarde des données à croissance exponentielle. Mettez en œuvre une solution pour sauvegarder vos données plus rapidement et plus efficacement, tout en réduisant les coûts.

En combinant [NetApp Cloud Backup](#), [NetApp Cloud Volumes](#) et [NetApp Cloud Manager](#), c'est possible. Vous pouvez configurer et activer le processus pour qu'il réalise des sauvegardes régulières en seulement 2 minutes. Identifiez vos clusters dans Cloud Manager, puis choisissez parmi les périodes de conservation les plus courantes ou créez une politique personnalisée qui répond à vos exigences de conformité spécifiques. Ces sauvegardes sont incrémentielles et ne périment jamais. De plus, elles sont chiffrées et indexées dans un catalogue consultable dans un navigateur pour faciliter leur recherche. Grâce aux copies Snapshot de NetApp, vous pouvez créer une image instantanée de vos volumes de production sans dupliquer l'ensemble de vos données.

Sécurisez les environnements critiques grâce à des contrôles d'accès et de connexion robustes

Une fois que vous avez configuré vos solutions de données pour la sauvegarde, le tiering automatisé optimisé par l'IA, le provisionnement et tout ce dont vous avez besoin, vous disposez d'une plateforme unifiée qui intègre tous ces services avec des fonctions robustes de contrôle des utilisateurs et des accès.

Assemblez le tout avec [NetApp Cloud Manager](#), une plateforme SaaS de gestion du cloud unifiée. Elle est entièrement intégrée avec des solutions telles que NetApp Cloud Volumes, NetApp Cloud Insights et NetApp Cloud Backup, ainsi qu'avec plusieurs solutions tierces. Les connecteurs d'API hautement sécurisés maintiennent les informations client dans le périmètre du VPN ou du réseau virtuel du client, ce qui les rend inaccessibles au public. Cloud Manager inclut également des processus d'authentification et d'authentification unique sécurisés pour fournir à la fois sécurité et simplicité d'utilisation.

3

Simplifiez la diffusion des applications cloud

Nous avons beaucoup parlé de prévention. Passons maintenant à la création. Le développement d'applications conteneurisées a gagné en popularité. Selon les prévisions, 85 % des entreprises devraient en exécuter cette année⁴. Cependant, la conteneurisation engendre des défis uniques pour le provisionnement et le stockage des données. Voici comment les relever un par un.

Créez des magasins Kubernetes persistants protégés et faciles à déplacer

La sauvegarde de votre environnement Kubernetes demande une attention constante. Vos sauvegardes doivent tenir compte des différents éléments d'un environnement Kubernetes, y compris ConfigMaps, les certificats et les volumes. Après avoir optimiser votre processus de sauvegarde, vous devez l'automatiser, car votre environnement Kubernetes changera rapidement. Placez ces sauvegardes au même endroit au lieu de les disperser pour restaurer rapidement votre environnement Kubernetes.

NetApp Astra™ Control est une solution de gestion des données compatible avec les applications, spécialement conçue pour Kubernetes. Elle gère, protège et déplace les workloads riches en données exécutés sur Kubernetes dans plusieurs clouds. Vous pouvez combiner Astra Control à d'autres solutions NetApp pour que vos environnements Kubernetes bénéficient de toutes les fonctionnalités de copies Snapshot, sauvegarde, réplication et clonage disponibles.





Offrez à vos équipes DevOps des environnements à la demande sans investissement initial

Oubliez les procédures d'approvisionnement à chaque fois que votre équipe DevOps a besoin d'accéder aux ressources cloud. Donnez-lui plutôt accès à une plateforme où elle peut obtenir instantanément les données dont elle a besoin.

La solution [NetApp Cloud Volumes](#) permet aux équipes DevOps d'accéder à des configurations de déploiement haute disponibilité, au clonage instantané des volumes, aux fonctionnalités d'efficacité du stockage intégrées et à une vue unique pour l'automatisation et l'orchestration. Elle peut gérer et déplacer des données d'un cloud à un autre. Pour le développement cloud, les équipes DevOps peuvent exploiter la suite de solutions [NetApp Astra](#).

Intégrez des applications conteneurisées et des anciens workloads dans une infrastructure de stockage unique

Au lieu de gérer plusieurs environnements, placez vos différents workloads (applications classiques et cloud confondues) dans un environnement cloud unique. Ainsi, vous pouvez profiter des économies réalisées grâce au stockage dans le cloud et à la gestion des données cloud.

En alliant [Astra](#) et [NetApp Cloud Volumes](#), vous pouvez provisionner dynamiquement des ressources cloud à la demande sous la forme de requêtes de volume persistant. NetApp Cloud Volumes devient alors un espace de stockage de données unifié pour les workloads Kubernetes et de machines virtuelles, dans un seul datastore.



4

Simplifiez la gestion de votre infrastructure cloud

Votre environnement est composé de nombreux instruments. Il est temps de trouver un chef d'orchestre pour les coordonner. Sinon, vous risquez de perdre du temps en tentant de les accorder un par un en temps réel. Voici un guide réglé comme du papier à musique qui vous aidera à coordonner la gestion de votre infrastructure cloud.

Assurez la disponibilité continue des services clés grâce à une surveillance simplifiée

Vous ne disposez peut-être pas d'une boule de cristal, mais vous pouvez analyser le comportement de beaucoup de vos systèmes. En utilisant une plateforme d'analyse qui détecte les anomalies et vous les signale, vous gagnerez du temps et pourrez vous concentrer sur des problèmes plus importants.

La solution [NetApp Cloud Insights](#) fonctionne un peu comme une boule de cristal. Elle permet de surveiller, de dépanner et d'optimiser toutes vos ressources et applications dans l'ensemble de votre pile technologique. De cette façon, [Citrus Consulting Services](#) a pu mettre en place des solutions cloud très facilement et installer NetApp Cloud Insights chez ses clients en 15 minutes seulement⁵.

Donnez à vos équipes les moyens d'accéder directement aux ressources de stockage des données

Votre équipe reçoit de nombreuses demandes de ressources de stockage de données, la plupart sont parfaitement standard. Avec un peu de planification et une interface par pointer et cliquer, ces requêtes standard peuvent toutes être automatisées. Ainsi, vous pouvez offrir une fonction 100 % libre-service qui

permet aux business units de récupérer les ressources dont elles ont besoin pendant que vous vous occupez des demandes plus complexes.

Avec [NetApp Cloud Manager](#), c'est possible. Vos collaborateurs peuvent découvrir, déployer et gérer les ressources [NetApp Cloud Volumes](#) de manière cohérente à l'aide de stratégies communes, quel que soit le point d'accès.





Consolidez vos données non structurées

Réduisez les coûts administratifs en gérant efficacement les données non structurées qui résident dans des îlots de données répartis dans votre environnement IT. Vous pouvez également améliorer les performances des utilisateurs qui exploitent ces données partout dans le monde.

Avec [NetApp Cloud Volumes Edge Cache](#), vous pouvez consolider toutes vos données qualitatives dans le cloud et bénéficier de sauvegardes intégrées ainsi que de la technologie de mise en cache de fichiers qui améliorent l'expérience utilisateur pour les collaborateurs du monde entier.

Standardisez et automatisez les exigences de déploiement

Automatisez les déploiements complexes pour ne manquer aucune étape essentielle. En plus de libérer du temps, l'automatisation limite les risques.

[AppTemplate](#), une fonctionnalité gratuite de [NetApp Cloud Manager](#), simplifie et rationalise le déploiement des ressources et assure plus facilement le respect des normes de l'entreprise.

À vous de jouer !

La gestion du cloud n'est pas une tâche insurmontable. N'attendez plus pour relâcher la pression dans votre cloud. Procédez étape par étape. Améliorez votre retour sur investissement, intégrez la cyberrésilience dans votre environnement cloud, rationalisez la distribution des applications cloud et simplifiez la gestion de votre infrastructure cloud.

Lancez-vous

Nous pouvons vous aider à retrouver le sourire. Découvrez nos [services cloud](#) (et nos [essais gratuits](#)) et comment gérer les principaux clouds avec NetApp :

- [AWS](#)
- [Microsoft Azure](#)
- [Google Cloud](#)



En savoir plus sur nos services cloud

1. [TechnologyOne utilise NetApp pour optimiser les services cloud](#)
2. [Les Dark Data, qu'est-ce que c'est ? Découvrez leur utilisation et les défis qu'elles représentent.](#)
3. [NetApp Cloud Tiering](#)
4. [Analyse des prévisions : gestion des conteneurs \(logiciels et services\) dans le monde entier](#)
5. [Citrus Consulting accélère la transformation digitale de ses clients avec Cloud Insights](#)



À propos de NetApp

NetApp est un spécialiste dans un monde de généralistes. Nous nous fixons un seul objectif : aider votre entreprise à valoriser ses données. NetApp migre vers le cloud les services de données haute performance que vous utilisez, et apporte à votre data center la flexibilité du cloud. Nos solutions leaders du secteur fonctionnent dans de nombreux environnements clients et les principaux clouds publics.

En tant qu'entreprise spécialisée dans les logiciels et axée sur le cloud et les données, seul NetApp peut vous aider à créer votre propre Data Fabric, à simplifier et connecter votre cloud, et à fournir les données, les applications et les services adaptés aux personnes appropriées, en tout lieu et à tout moment.



+1 877 263 8277

© 2022 NetApp, Inc. Tous droits réservés. NETAPP, le logo NETAPP et les marques présentes sur le site <http://www.netapp.com/TM> sont des marques commerciales de NetApp, Inc. Les autres noms de sociétés et de produits peuvent être des marques commerciales de leurs propriétaires respectifs. NA-868-0622-frFR

