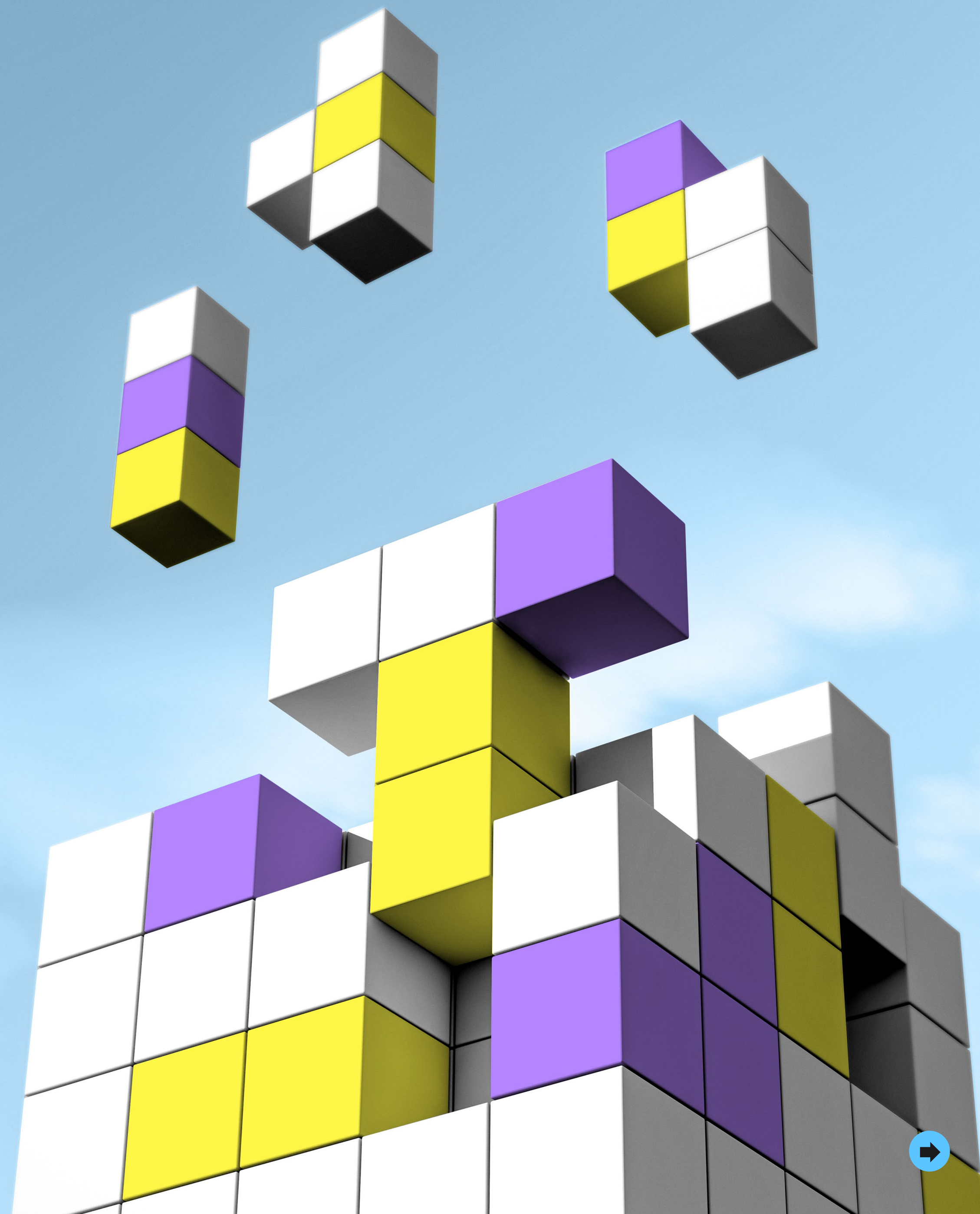


E-BOOK

Relevez les défis de la protection des données non structurées

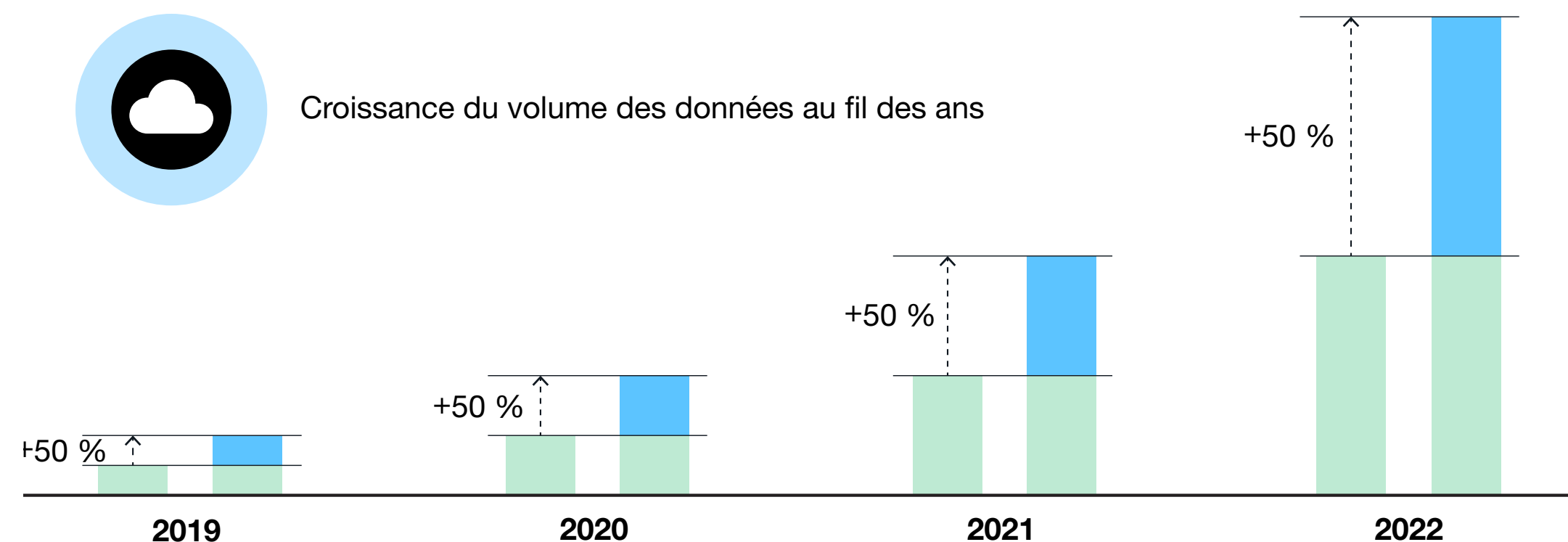
 **NetApp**



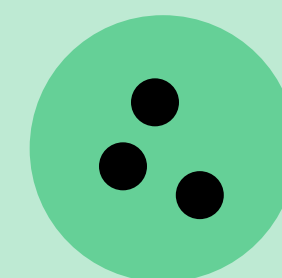
Comment faire face à la complexité du cloud et à la prolifération des données

C'est indéniable : le cloud computing entraîne des changements majeurs dans notre façon de créer, déployer et exécuter les applications et les workloads. Que vous ayez un ou plusieurs clouds, votre infrastructure devient de plus en plus complexe. Selon Flexera¹, 92 % des entreprises ont une stratégie multicloud, 49 % cloisonnent les workloads par clouds et 45 % intègrent les données entre les clouds.

1. Flexera, State of the Cloud Report, 2021.



La croissance du volume des données, estimée à 50 % par an selon la plupart des indicateurs, vient aggraver cette situation. La croissance du stockage de fichiers dépasse celle de tous les autres types de stockage cloud. Selon la Harvard Business Review, seulement 33 % des entreprises parviennent à maintenir une vue unique de leurs données dans tous les clouds, et 60 % parviennent à partager des données en toute sécurité entre les fournisseurs cloud. Et ne parlons pas de la prolifération des comptes cloud, si faciles à ouvrir que les entreprises en possèdent des centaines, voire des milliers. D'une manière ou d'une autre, vous devez trouver le moyen de protéger toutes ces données.



Ce phénomène de prolifération pose un problème de protection.

Données non structurées et structurées : des besoins différents.

Il existe un vaste fossé entre la sécurité des données structurées et celle des données non structurées. Pourquoi ? Parce que les non structurées sont plus complexes. L'accès et la gestion des données non structurées sont moins cohérents, et il existe moins de contrôles pour les protéger. Lorsque les entreprises ont commencé à migrer vers le cloud, elles ont simplement déplacé leurs problèmes de protection des données non structurées vers le cloud. Il est temps à présent de s'y attaquer : la protection doit faire partie de votre stratégie de gestion des données dans le cloud.

La protection est-elle intégrée dans votre gestion des données dans le cloud ?

Le logiciel de gestion des données NetApp® ONTAP® constitue le socle de toutes nos solutions de stockage cloud. Les fonctionnalités natives de protection des données font partie de notre ADN. ONTAP élimine bon nombre des difficultés habituelles liées à la protection de vos données structurées et non structurées. Que vous soyez un client historique ou récent, les solutions NetApp restent le meilleur moyen de protéger vos données dans votre infrastructure cloud.

Voici les 10 principales fonctionnalités de protection des données natives de NetApp ONTAP :

1

Réduire les fenêtres de protection avec le logiciel NetApp Snapshot™.

Nos copies Snapshot rapides vous permettent de créer des points de récupération en quelques secondes. Avec la prise en charge de plus de 1 000 copies Snapshot compactes par volume, vous pouvez minimiser les pertes de données grâce à des points de restauration granulaires, atteindre les objectifs de reprise en quelques minutes et prolonger la conservation des données pendant des décennies pour gérer vos politiques de gouvernance des données.

2

Conserver l'efficacité du stockage, de bout en bout.

Grâce aux technologies natives de réduction du volume des données les plus performantes du marché, vos données restent très compactes. La réplication de blocs NetApp SnapMirror® conserve toutes les performances du stockage primaire au stockage secondaire, ce qui vous permet de minimiser l'empreinte de vos données sur l'ensemble de votre infrastructure cloud NetApp.

3

Simplifier le déploiement et les tests de votre environnement de protection des données.

La fonctionnalité SnapMirror d'ONTAP, facile à déployer, vous permet de répliquer des données vers un autre dispositif ONTAP, sur site ou dans le cloud, pour la mise en miroir et l'archivage. Profitez d'une planification de la réplication et d'une conservation des données flexibles pour répondre aux besoins de votre entreprise. Vous pouvez effectuer des tests de reprise après sinistre sans risque en montant facilement un clone de vos données pour confirmer les opérations sans détruire le miroir.

4

Sécuriser vos données en ligne et sur site.

Grâce au chiffrement à la volée et au repos et aux clés gérées par les utilisateurs, vos données restent protégées contre les accès non autorisés.

5

Réduire les formations et les frais généraux.

La configuration et le déploiement de votre stockage cloud NetApp sont simples, tout comme la gestion de votre environnement NetApp à grande échelle. Avec NetApp, vous pouvez utiliser la même interface utilisateur, la même interface de ligne de commande (CLI) ou les mêmes API pour votre stockage principal et secondaire, sur site ou dans le cloud. Inutile de réécrire des scripts ou de vous familiariser avec de nouveaux outils pour gérer et protéger vos données.

6**Réutiliser les données pour d'autres workloads.**

Les données de l'infrastructure NetApp sont stockées et protégées au format natif. Vous pouvez donc accéder à vos données secondaires via les mêmes protocoles que votre stockage de production. Grâce à la technologie NetApp FlexClone®, vous pouvez cloner vos données secondaires et utiliser des données proches du niveau production pour le reporting, l'analyse, le développement et les tests, etc., afin d'améliorer le retour sur investissement.

7**Éviter la dépendance vis-à-vis des fournisseurs.**

Les données secondaires étant stockées au format natif, vous n'êtes pas dépendant de la technologie d'un autre fournisseur pour les récupérer. Elles demeurent disponibles via des protocoles de stockage réseau standard tels que NFS, SMB/CIFS et Amazon Simple Storage Service (Amazon S3), ainsi que via le stockage bloc.

8**Réduire les coûts en protégeant les données avec le stockage objet.**

Vous pouvez diminuer le coût du stockage de vos données en les sauvegardant sur un stockage objet, sur site ou dans le cloud. Pour réduire davantage les coûts de sauvegarde et d'archivage, ONTAP peut répliquer nativement et efficacement les copies Snapshot vers un stockage objet dans le cloud ou vers la solution de stockage objet NetApp StorageGRID®.

9**Permettre l'intégration avec des logiciels de pointe pour une gestion avancée.**

Vous avez sans doute investi dans des logiciels de protection des données tiers. C'est pourquoi nous proposons une intégration conjointe avec les technologies de protection des données NetApp. Ainsi, vous conservez les avantages de votre investissement NetApp et utilisez les fonctionnalités avancées des principaux partenaires pour les logiciels de protection des données.






10**Déjouer les attaques par ransomware.**

Le filtrage intégré des fichiers malveillants, les copies Snapshot immuables en lecture seule, la conservation des fichiers indélébiles NetApp SnapLock® et la restauration rapide sont quelques-unes des fonctionnalités ONTAP avancées qui vous aideront à vous protéger et à vous remettre d'une attaque par ransomware. En les associant à NetApp Cloud Insights et NetApp Cloud Data Sense, vous augmentez votre niveau de détection et de protection.

Pour la protection des données, NetApp ONTAP a tout prévu.

Êtes-vous prêt à vous lancer ?

Voici cinq produits pour vous aider à protéger, détecter et récupérer vos données non structurées.

 NetApp Cloud Volumes ONTAP	 NetApp Cloud Backup	 NetApp Cloud Insights	 NetApp Cloud Data Sense	 Amazon FSx pour NetApp ONTAP
<p>Déployez ONTAP sur une machine virtuelle sur AWS, Azure et Google Cloud.</p> <ul style="list-style-type: none">• Bénéficiez d'un accès avancé aux fichiers et aux blocs de données ONTAP.• Basculez les données inactives vers un stockage objet pour diminuer les coûts.• Ajoutez facilement des services cloud NetApp pour augmenter la valeur.	<p>Automatisez la sauvegarde de vos données vers le stockage objet de votre choix.</p> <ul style="list-style-type: none">• Sauvegarde efficace par copie Snapshot.• Recherche de fichiers pour une récupération granulaire.• Restauration au niveau des volumes et des fichiers.	<p>Surveillez, dépannez et optimisez les ressources et les applications sur l'ensemble de votre pile technologique.</p> <ul style="list-style-type: none">• Détectez les anomalies des utilisateurs.• Déclenchez des copies Snapshot.• Bloquez des comptes utilisateurs malveillants.	<p>Découvrez, cartographiez et classez vos données, où qu'elles se trouvent.</p> <ul style="list-style-type: none">• Identifiez les données sensibles exposées.• Optimisez les permissions pour renforcer votre posture de protection des données.• Identifiez les données sensibles compromises.	<p>Déployez ONTAP en mode natif dans AWS avec les fonctionnalités avancées :</p> <ul style="list-style-type: none">• Répliquez les données en toute sécurité dans un cloud.• Créez des clones de données compacts pour les réutiliser.• Bénéficiez de tests de reprise d'activité sans risque.• Restaurez rapidement les données en quelques minutes.

À propos de NetApp

NetApp, leader des services de données cloud, donne aux entreprises d'envergure internationale les moyens de changer leur monde avec la donnée. En collaboration avec nos partenaires, nous sommes les seuls capables de vous aider à créer votre Data Fabric unique. Simplifiez le multicloud et fournissez les données, les applications et les services adaptés aux personnes appropriées et au bon moment, en toute sécurité.



Pour en savoir plus, rendez-vous sur www.netapp.com/fr.



À propos de NetApp

NetApp est un spécialiste dans un monde de généralistes. Nous nous fixons un seul objectif : aider votre entreprise à valoriser ses données. NetApp migre vers le cloud les services de données haute performance que vous utilisez, et apporte à votre data center la flexibilité du cloud. Nos solutions leaders du secteur fonctionnent dans de nombreux environnements clients et les principaux clouds publics.

En tant qu'entreprise spécialisée dans les logiciels et axée sur le cloud et les données, seul NetApp peut vous aider à créer votre propre Data Fabric, à simplifier et connecter votre cloud, et à fournir les données, les applications et les services adaptés aux personnes appropriées, en tout lieu et à tout moment.