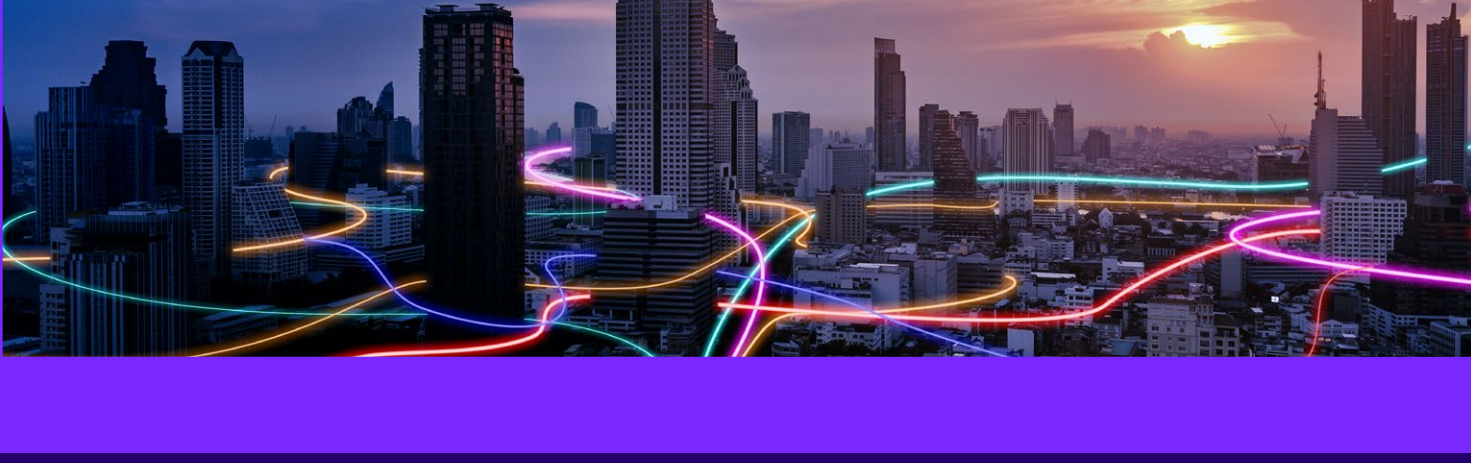


L'IA DANS L'ÈRE DU CLOUD



LA PROBLÉMATIQUE

Presque toutes les entreprises recherchent des moyens d'extraire de la valeur de leurs données en utilisant l'intelligence artificielle et le cloud. Cependant, à mesure que les organisations passent des pilotes GenAI à la génération augmentée de récupération (RAG) et aux charges de travail d'IA agentique, elles imposent des exigences croissantes à leurs infrastructures de stockage. Le déplacement de grands ensembles de données d'IA entre des services ou des clouds peut être lent, complexe et coûteux, créant souvent des goulots d'étranglement et exposant des vulnérabilités de sécurité.

La formation de modèles d'IA à grande échelle nécessite une bande passante élevée pour ingérer rapidement des ensembles de données vastes et diversifiés. La préparation des données pour la formation, que vous nettoyez, étiquetiez ou transformiez les données, exige des performances d'E/S et une orchestration extrêmement élevées sur les processeurs, la mémoire et les GPU. Au stade de l'inférence, où l'IA est censée fournir des réponses et des actions en temps réel, vous avez besoin d'une latence ultra-faible et d'un accès mémoire rapide aux GPU pour garantir que les réponses sont instantanées et fiables.

Qu'il s'agisse d'alimenter des chatbots ou des systèmes d'IA agentiques qui s'adaptent et agissent de manière indépendante, les retards dans l'accès aux données peuvent avoir des conséquences qui impactent l'expérience utilisateur.

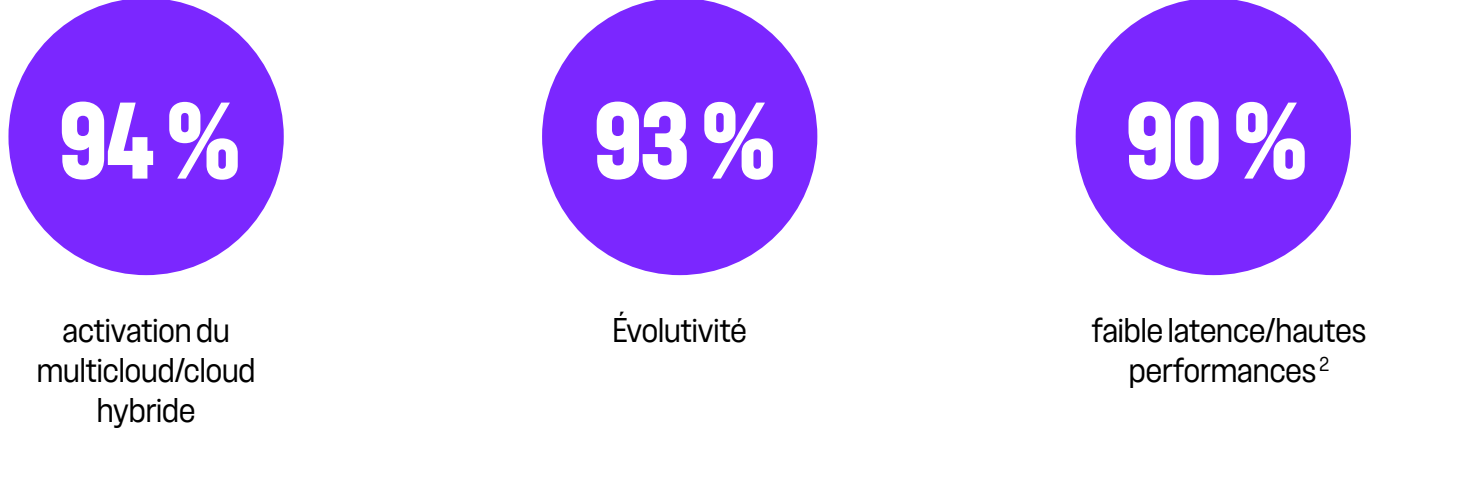
LA SOLUTION : INTÉGREZ L'IA À VOS DONNÉES AVEC AZURE NETAPP FILES

Azure NetApp Files est un service de stockage de fichiers entièrement géré de Microsoft Azure qui s'intègre parfaitement aux services d'IA et de données Microsoft Azure pour exploiter l'IA avec vos données. En conservant les données d'entreprise en place et en les rendant directement accessibles aux services Azure AI, Azure NetApp Files accélère l'adoption de l'IA et élimine le besoin de déplacement ou de réplication de données coûteux et complexes.

Azure NetApp Files offre la latence inférieure à la milliseconde, le débit élevé et la bande passante requis pour chaque étape du pipeline de données IA, de l'ingestion à la préparation jusqu'à l'inférence. Grâce à des contrôles de sécurité, de gouvernance et de conformité intégrés, Azure NetApp Files rend l'IA dans Azure plus rapide, plus sûre et plus rentable pour vos charges de travail d'IA les plus sensibles.

L'intégration transparente avec les outils d'IA Microsoft, tels que CoPilot et Azure AI Video Indexer, vous permet d'exploiter rapidement l'IA pour augmenter la productivité sans augmenter les frais de gestion. La recherche Azure AI peut indexer et récupérer des données à partir d' Azure NetApp Files via OneLake, prenant en charge la recherche sémantique et la récupération vectorielle pour les applications intelligentes.

Caractéristiques importantes de l'infrastructure de stockage de l'IA



Avantages

- 1**

Hautes performances pour les pipelines d'IA. Accélérez l'ingestion, la formation et l'inférence avec une latence inférieure à la milliseconde et un débit massif.
- 2**

Intégration Azure transparente. Conservez vos données au même endroit et intégrez l'IA à vos données grâce à des connexions directes à Databricks, Fabric, OneLake, Copilot et AI Search.
- 3**

Activation de l'IA en temps réel. Offrez aux data scientists et aux développeurs un accès instantané aux données d'entreprise pour l'analyse, la formation de modèles et l'inférence en temps réel.
- 4**

Offrez de meilleures expériences utilisateur. Prend en charge les chatbots, la recherche et les applications d'IA interactives pour une réactivité immédiate.
- 5**

Renforcer la confiance et la conformité. Protégez les données sensibles grâce à la sécurité intégrée, aux contrôles d'accès et à la gouvernance des charges de travail d'IA.
- 6**

Contrôle des coûts Éliminez les coûts inutiles d'infrastructure, de déplacement de données et de duplication de stockage, tout en tirant davantage de valeur de vos investissements Azure existants.

Azure NetApp Files optimise les charges de travail d'IA critiques

Grands modèles de langage

Améliorez vos LLM avec RAG à l'échelle de l'entreprise en utilisant Microsoft Azure, AI Blueprint for RAG de NVIDIA et Azure NetApp Files. Azure NetApp Files fournit une base solide pour les charges de travail RAG d'entreprise grâce à un ensemble complet de fonctionnalités qui inclut des niveaux de service flexibles, une fiabilité de niveau entreprise, une intégration transparente avec les services Azure et une sécurité intégrée avec chiffrement au repos et en transit, le tout géré via le portail Azure et les API.

Copilot

Les réponses de Copilot ne sont bonnes que si les données que vous lui fournissez sont bonnes. Avec NetApp® Neo Copilot Connector, vous pouvez améliorer Microsoft 365 Copilot en permettant l'intégration des données de vos fichiers d'entreprise sans migration complexe. Libérez en toute sécurité la valeur de vos données pour permettre des informations plus rapides, un contexte plus riche et des réponses plus précises tout en respectant les autorisations existantes.

Microsoft Discovery

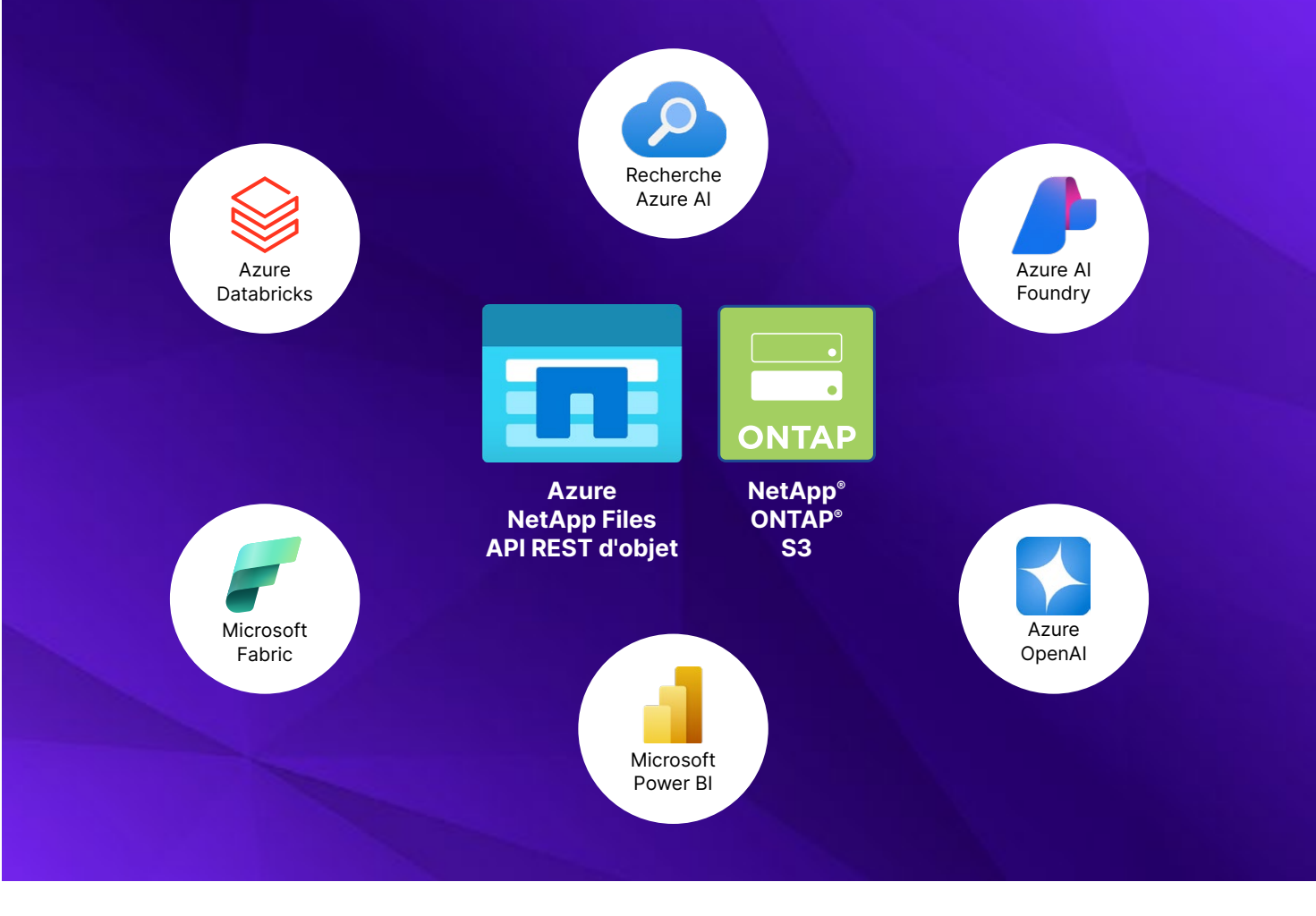
Pour les charges de travail d'analyse exploratoire des données (EDA), Microsoft Discovery fournit la plateforme et les fonctionnalités dont vous avez besoin pour mettre en œuvre un environnement d'IA agentique complet sans frais de gestion. Le stockage de fichiers hautes performances d' Azure NetApp Files offre des performances inégalées pour les charges de travail riches en métadonnées, tandis que les modèles d'IA, les données qu'ils utilisent et les résultats qu'ils produisent restent tous sous votre contrôle au sein de votre environnement.

Azure Databricks

Activez les analyses en temps réel pour les charges de travail IA/ML à l'aide d'Azure Databricks. L'API REST d'objet permet à Azure Databricks de se connecter directement aux volumes Azure NetApp Files afin que les utilisateurs puissent parcourir et interroger les données sur place, débloquant instantanément des flux de travail d'analyse avancés, des rapports et des visualisations.

Intégrations

Azure NetApp Files s'intègre aux services Azure AI afin que vous puissiez intégrer l'IA à vos données sans avoir à les déplacer ou à les copier.



Coca-Cola Japon

Découvrez comment Coca-Cola Bottlers Japan Inc. a migré sa charge de travail SAP d'une taille sans précédent vers le cloud, se positionnant ainsi pour explorer l'art du possible pour l'IA dans le cloud. Coca-Cola Bottlers Japan peut désormais exploiter ses données pour prendre de meilleures décisions.

[Lire l'histoire du client >](#)

Ressources supplémentaires

- Azure NetApp Files >**

Amélioration de Microsoft 365 Copilot avec des données externes : Connecteur NetApp Neo Copilot | Centre de la communauté Microsoft >
- Microsoft Discovery : Vers un environnement EDA agentique | Centre de la communauté Microsoft >**

Création d'un pipeline RAG d'entreprise Azure avec NVIDIA AI Blueprint pour RAG et Azure NetApp Files | Centre de la communauté Microsoft >

1 Source : IDC, août 2023

2 Source : Forrester

Ce document est une traduction automatique pour référence. En cas de contradictions ou d'incohérences avec la version anglaise, le contenu de la version anglaise prévaut.