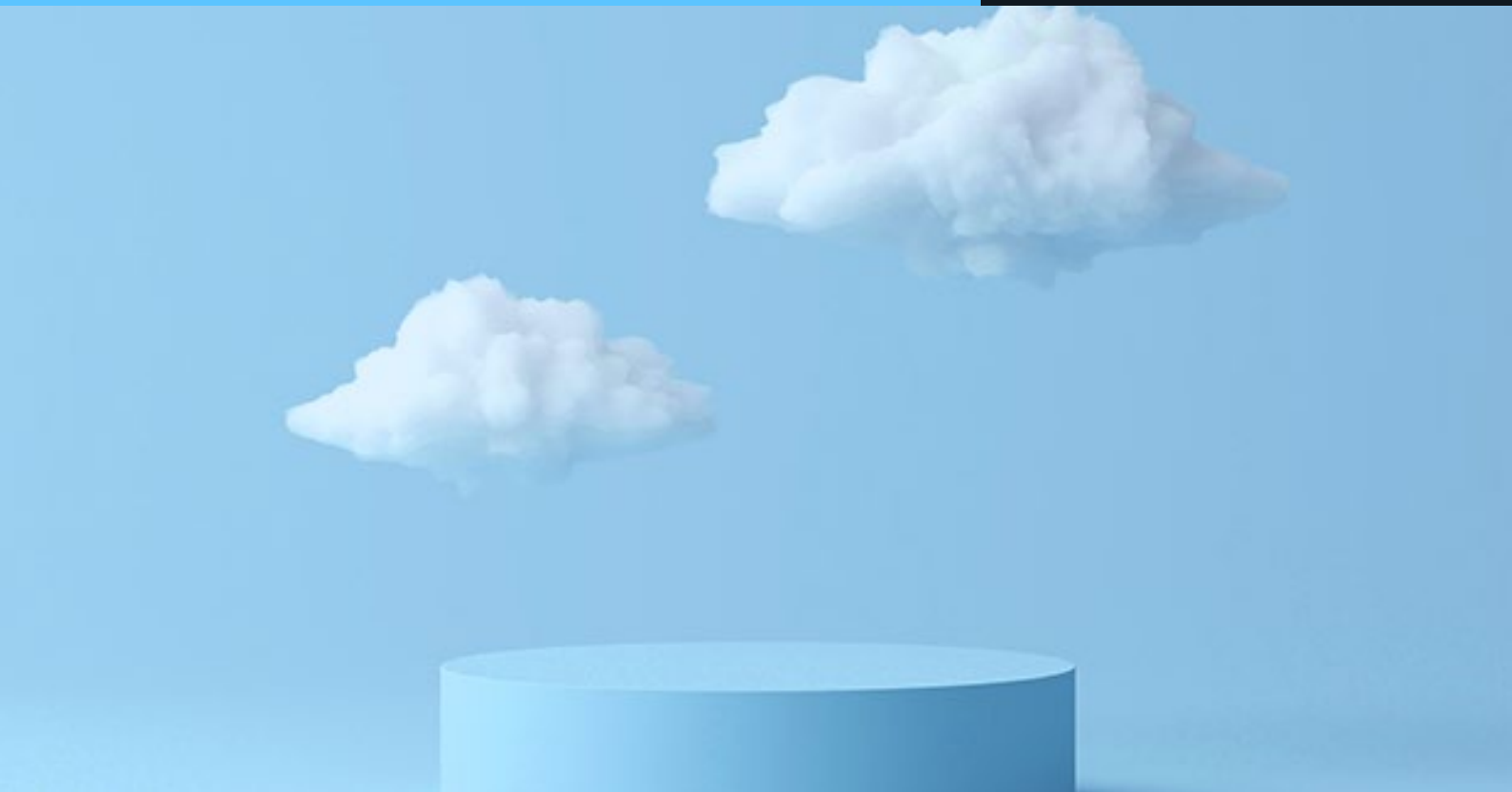


RESUMEN DE LA SOLUCIÓN

BlueXP de NetApp



Crea, protege y controla tus activos de datos multicloud híbridos desde un único panel de control unificado.

Quieres disponer de un estado de cloud evolucionado en el que la complejidad no te retenga. En el que las tecnologías subyacentes se complementen y estén unificadas por la automatización, la seguridad y la gestión de datos en tus entornos en las instalaciones y tus cuentas de cloud público.

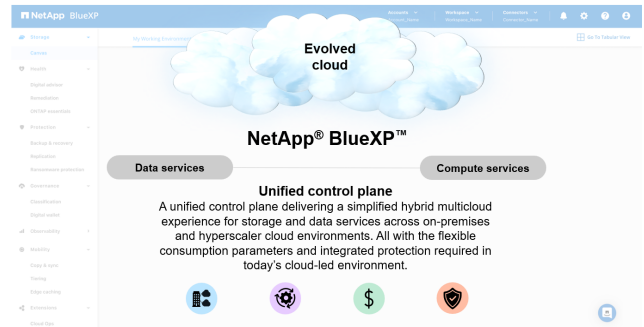
El problema del multicloud híbrido actual

Si tu organización ya usa varios clouds, no eres la única persona que se encuentra en esta situación. La reciente Encuesta de comportamiento de compra de usuarios finales de cloud de Gartner muestra que la adopción de la infraestructura multicloud es la más extendida entre los encuestados (76 %). Como tantos otros, acabaste teniendo que gestionar varios clouds por accidente, ya sea por decisiones relacionadas con el cloud de la unidad de negocio de tecnología, la adopción del cloud por parte de otros departamentos, o fusiones o adquisiciones de otras empresas con distintos proveedores de cloud.

Como ya sabrás, el almacenamiento es uno de los principales factores de coste de las cargas de trabajo de cloud, tanto en términos puramente monetarios como en el tiempo y la atención necesarios para las tareas de gestión y seguridad continuas. Esta complejidad y los costes son obstáculos reales que han causado a tu organización retrasos significativos en la adopción exitosa del cloud. Sin embargo, para aquellas personas que quieren encontrar una solución a la complejidad y los costes del multicloud híbrido, los beneficios a largo plazo merecen la pena. Una encuesta reciente de IDC determinó que «las organizaciones con multicloud son un 6,3 más rápidas en sus plazos de comercialización y tienen un mayor éxito que la competencia».

Tus datos empresariales se mueven y residen en un caos de repositorios en las instalaciones y el cloud. El uso eficaz de esos datos se ve limitado por las dificultades derivadas de una comunicación deficiente entre esas ubicaciones dispares. Es necesario cambiar esto para que tus equipos de operaciones tecnológicas, operaciones de cloud, DevOps, SecOps o incluso FinOps tengan éxito a la hora de innovar con datos a la vez que limitan los costes de almacenamiento creciente.

Cuando tenemos en cuenta esto, unido a los problemas de interfaz de gestión asociados con la gestión del multicloud híbrido, nos encontramos con un reto difícil de superar. Tu equipo de operaciones debe lidiar con servicios de plataforma duplicados en distintas interfaces de usuario que llevan a malas experiencias del cliente. La falta de una forma integrada de consumir servicios de datos con valor añadido crea complejidad y lleva al desperdicio de recursos. La falta de inicio de sesión único en el multicloud híbrido dificulta el acceso y la gestión. En el mejor de los casos, resulta difícil proteger y supervisar todo el entorno de forma consistente. La complejidad de las licencias y los precios en distintos productos e inversiones es imposible de gestionar y la protección de la inversión se vuelve impensable.



Estos son precisamente los retos que NetApp afronta con BlueXP.

Presentamos BlueXP™ de NetApp®

BlueXP es el enfoque líder del sector para la gestión unificada de su entorno multicloud híbrido. BlueXP reúne un conjunto de funcionalidades para almacenar y proteger datos en entornos dispares, sin la necesidad de distintos marcos, conjuntos de herramientas y áreas de experiencia. Este enfoque integrado combina una interfaz intuitiva con operaciones de IA, aprendizaje automático y automatización basada en políticas para reducir las habilidades necesarias para gestionar entornos completos, lo que minimiza el coste y los riesgos. Un control y visibilidad realmente globales se hacen realidad en entornos que antes eran dispares, lo que permite controles y políticas operativas consistentes.

BlueXP es un panel de control unificado único para la gestión del almacenamiento y los datos de todos tus activos de datos y API completas para acelerar la automatización a escala. Dado que es una oferta de SaaS, te permite descubrir, poner en marcha, gestionar y optimizar todos tus servicios de datos y almacenamiento desde un mismo lugar. Se ha diseñado para reducir la complejidad en los entornos multicloud híbridos mediante una experiencia de gestión común que alinea las necesidades tecnológicas y los requisitos del negocio, e incluye ciberseguridad extraordinaria y funcionalidades de protección de datos incorporadas.

Con BlueXP, obtiene un enfoque unificado para la gestión de datos y almacenamiento que optimiza la eficiencia, maximiza la flexibilidad y reduce los riesgos. BlueXP te permite orquestar tus activos de cloud evolucionados sofisticados.

Una experiencia unificada en los entornos de multicloud híbrido

BlueXP es para organizaciones como la tuya que se toman en serio seguir una estrategia de gestión multicloud mediante la adopción de políticas, procedimientos, procesos, marcos y conjuntos de herramientas comunes. BlueXP es una consola de servicios de datos y almacenamiento entregada como SaaS que proporciona un solo panel de control unificado, el cual se puede configurar en cuestión de

minutos. Y, dado que es SaaS, recibirás mejoras de funciones continuas y actualizaciones de seguridad sobre la marcha, lo que libera a tu equipo para innovar en lugar de administrar.

La UI web intuitiva es a la vez familiar y fácil de aprender a usar, de forma que puedes tomar el control de entornos dispares y poner en marcha protección de datos, optimización de datos, gobierno de los datos y seguridad modernos en cuestión de minutos a partir del primer inicio de sesión. La interfaz te ofrece acceso completo a todo un conjunto de recursos, incluidos el aprovisionamiento de almacenamiento, la observabilidad, la ciberresiliencia, el gobierno de los datos y la movilidad, y funcionalidades de FinOps desde un marco común. La supervisión del estado basada en operaciones de IA va más allá de alertas de problemas de cargas de trabajo e infraestructura simples, y en su lugar te proporciona orientación proactiva para intervenir antes de que las situaciones desemboquen en problemas que interrumpan el trabajo.

Control de acceso basado en roles y modelo de inquilino integrado

El potente modelo de inquilino y el control de acceso basado en roles personalizable de BlueXP te permiten controlar qué usuarios pueden acceder, cuáles se quedan fuera y lo que pueden hacer. El nuevo modelo de inquilino es granular y flexible. Permite subinquilinos que van desde organizaciones a roles con múltiples opciones intermedias. Este modelo mejora la organización de inquilino, la incorporación y la administración. La funcionalidad de control de acceso basado en roles mejorada proporciona permisos granulares en múltiples recursos, con la capacidad de crear roles personalizados según lo necesites. Junto con un BlueXP, e integrado en él, ofrece un servicio centralizado para configurar los servicios de BlueXP con una estructura de control de acceso basado en roles granular y moderna.

API que van más allá de la conexión

La API de BlueXP proporciona capas de automatización que no solo buscan ofrecer buenos resultados con nuestros elementos, sino con todos los que pueda haber en tu entorno. Las API integradas en BlueXP, como la base de la arquitectura de aplicaciones moderna, ofrecen soporte para la automatización, el desarrollo multiexperiencia, la integración y los ecosistemas.

Las API mejoradas de BlueXP son la base de su entorno de administración. Además, como ninguna organización deja atrás totalmente su infraestructura existente, las API de BlueXP permiten la verdadera visibilidad global de NetApp y entornos de trabajo, marcos y conjuntos de herramientas que no son de

NetApp dispares. Es el backbone que permite el uso de servicios, políticas, procedimientos y gestión consolidada comunes en todos.

BlueXP te permite trabajar como consideres adecuado.

Protección de las conexiones

Si te preocupa la seguridad, BlueXP también puede ejecutarse en un sitio oscuro sin conexiones externas. Tus credenciales y suscripciones confidenciales estarán seguras, ya que los detalles de la API permanecerán en la red virtual (VNet) o el cloud privado virtual (VPC) y no tendrán acceso público. Por último, NetApp ha certificado totalmente el entorno para que puedan sentir confianza en tus medidas de seguridad. BlueXP cuenta con certificación SOC 2 tipo 2 se ha auditado para determinar que cumple con los criterios de servicios de confianza aplicables.

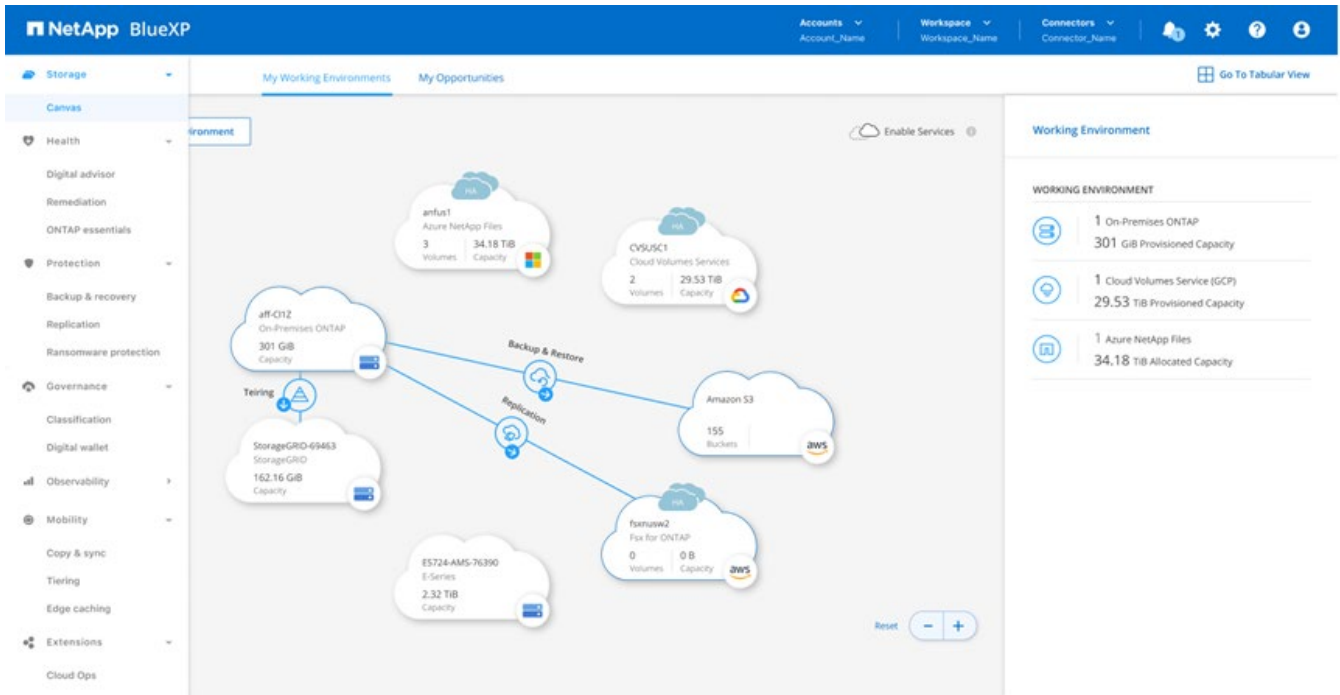
Protección continua de los datos y la infraestructura

Mientras que otros entornos tienden a centrarse en las aplicaciones y enfocan el backup, la recuperación y la seguridad de forma independiente, NetApp y BlueXP son distintos, abordando la ciberprotección de dentro hacia afuera con funcionalidades de Confianza cero. La protección de datos forma parte del ADN de BlueXP. Se ha diseñado para centrarse en los datos e incluye funcionalidades para asignar y proteger los datos en cualquier fuente, de forma que se garantiza su protección frente al daño o la pérdida debido a eventos adversos. Su motor de clasificación etiqueta los datos de acuerdo con niveles de confidencialidad y un perfil de riesgo para permitir la implementación de medidas correctivas adecuadas y procedimientos de protección cuando sea necesario. La información del gobierno garantiza los permisos y controles de acceso adecuados. Las operaciones de IA integradas te notifican de posibles anomalías y amenazas de ransomware.

BlueXP ofrece ciberresiliencia en el nivel de bloque, funcionalidades de backup incremental permanente, replicación y mirroring y un motor de sincronización de datos. Además, dado que la protección de datos está integrada en BlueXP, en lugar de añadida a posteriori, los servicios nunca afectan a la infraestructura. Esto garantiza que la información de tu organización está totalmente protegida y siempre disponible sin importar dónde resida.

La gestión de la inversión ofrece valor

BlueXP alinea la tecnología y los objetivos del negocio en un idioma común para poder responder a las necesidades de negocio urgente más rápido y facilitar las revisiones del presupuesto. Mediante la cartera digital de BlueXP obtiene aprovisionamiento bajo demanda para poner en marcha activos dónde y cuándo los necesite y combinar las necesidades



técnicas con los requisitos del negocio y de FinOps. La cartera digital ofrece las dinámicas financieras de FinOps necesarias para gestionar las licencias y los derechos, gestionar las suscripciones del mercado, supervisar la utilización y proteger las inversiones. Este modelo basado en el consumo alinea el valor de coste a activo, lo que mejora tu retorno de la inversión general al ofrecer mayores niveles de uso de infraestructura contiguo durante la vida de los activos.

La cartera digital de BlueXP simplifica la conversión de licencias y derechos de un producto a otro. De hecho, puedes intercambiar un servicio por otro distinto si ya no necesitas el derecho original o reasignarlo a otros entornos. Puedes incluso reasignar compromisos de almacenamiento de ONTAP a Cloud Volumes ONTAP (CVO) en la misma suscripción de Keystone o cambiar los métodos de carga en CVO.

El acceso de tu equipo a la cartera digital depende de roles, lo que te proporciona control sobre el repositorio de licencias de prepago para distintos servicios en tus servicios de datos y almacenamiento, sin importar de dónde provengan, ya se obtuviesen directamente o mediante el mercado de cloud de su elección. Esta funcionalidad permite a tu equipo acceder rápidamente a los servicios que necesitan y ayuda al equipo de FinOps a gestionar los costes, supervisar el gasto y optimizar las inversiones en todo el entorno fácilmente.

«La tecnología de NetApp nos ayudó en nuestro enfoque de multicloud híbrido al hacer que los datos fuesen agnósticos a la plataforma. Trabajar con el equipo de NetApp para crear nuestra estrategia de datos ha resultado ser un gran éxito».

Scott Hunter, director de Servicios de infraestructura global, AstraZeneca

¿Y qué pasa con el medio ambiente?

La sostenibilidad es una prioridad para todos nosotros. El uso de energía de la ampliación de los datos está aumentando y se espera que alcance el 8 % del uso mundial para el 2030. Esto es relevante a nivel mundial. NetApp cree que la sostenibilidad medioambiental es una responsabilidad de cara a la sociedad y las generaciones futuras. Nuestro enfoque consiste en una estrategia doble: tomar una actitud determinada y activa de cara a la reducción de nuestras emisiones de gases de efecto invernadero, e impulsar la innovación mediante nuestra cartera y procesos que permitirán a nuestros clientes hacer lo mismo.

En NetApp, trabajamos para reducir los efectos medioambientales del consumo energético de la ampliación de los datos en tres áreas específicas:

En primer lugar, hemos establecido objetivos audaces de sentido común para la reducción de las emisiones de gases de efecto invernadero. Hemos escogido objetivos que se alinean con las posturas de los grandes pensadores de la ciencia climática para nuestras emisiones de carbono directas e indirectas asociadas con la compra y el uso de electricidad de NetApp. Esos objetivos se publicarán en nuestro informe de ESG de 2022 a finales de noviembre.

En segundo lugar, nos hemos centrados en la huella de carbono de las soluciones de NetApp de nuestros clientes y proporcionamos emisiones de carbono del ciclo de vida estimadas para nuestros productos (evaluación del ciclo de vida) mediante una herramienta PAIA (Algoritmo de atribución de producto al impacto). Hablaremos más de esto en un momento.

En tercer lugar, estamos comprometidos con continuar difundiendo e informando sobre las iniciativas de sostenibilidad de NetApp. Este año recibimos la calificación GOLD de EcoVadis (lo que supone una mejora con respecto a la calificación SILVER del año pasado), la agencia de calificación del medioambiente, la sociedad y el gobierno basada en pruebas del mundo. Estamos entre el 7 % superior de las empresas que ha evaluado EcoVadis, por lo que esto representa una confirmación externa de los compromisos y el trabajo que hemos divulgado, y tú puedes usar estos datos.

NetApp es tu partner para hacer que el mundo sea mejor.

Simplicidad, seguridad, ahorro y sostenibilidad en la palma de tus manos

NetApp ofrece la promesa de un cloud mejor. El panel de control unificado de BlueXP de NetApp ofrece una experiencia multicloud híbrida simplificada para el almacenamiento y los servicios de datos en las instalaciones y en entornos de cloud a hiperescala. BlueXP ofrece una visibilidad sin precedentes de todos

tus activos de datos, tanto en entornos de NetApp como que no son de NetApp. Puedes poner en marcha, detectar, gestionar y optimizar no solo la infraestructura y los datos, sino también los procesos de negocio que les dan cabida. Tienes todo eso en un marco común, con funcionalidades y servicios comunes.

BlueXP de NetApp es tu forma de orquestar tu mundo y tus activos de cloud evolucionado.

i Gartner, ID G00750997, agosto de 2021

ii informe de madurez del multicloud de Seagate-IDC, junio de 2022 [ENLACE]

Acerca de NetApp

En un sector lleno de generalistas, NetApp es un especialista. Nos centramos en una cosa: ayudar a tu empresa a aprovechar al máximo sus datos. NetApp incorpora al cloud los servicios de datos de clase empresarial en los que confías y lleva la sencilla flexibilidad del cloud al centro de datos. Nuestras soluciones líderes del sector funcionan en diversos entornos de clientes y en los mayores clouds públicos del mundo.

Como empresa de software centrado en datos y orientado al cloud, solo NetApp puede ayudar a crear tu Data Fabric único, simplificar y conectar el cloud y proporcionar con seguridad los datos, los servicios y las aplicaciones correctos a las personas adecuadas, en cualquier momento y lugar. www.netapp.es