

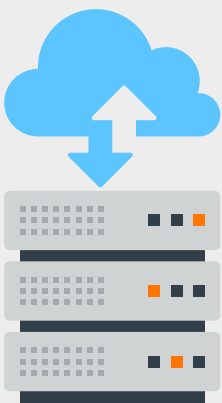
Guía para preparar las cargas de trabajo de VMware con gran cantidad de datos para el cloud

Si no has ido a toda mecha hacia el cloud, no estás solo. Solo el 2 % de las empresas han trasladado al cloud las cargas de trabajo con gran cantidad de datos y que requieren mucho almacenamiento.¹ El coste, la complejidad y las incoherencias operacionales de la migración al cloud crean obstáculos significativos. No obstante, si llevas a cabo una serie de pasos ahora para preparar tu infraestructura, la futura migración al cloud irá viento en popa.

Haz los deberes y supera con éxito la prueba de migración al cloud.

Moderniza tu base digital en las instalaciones

Si tu infraestructura virtualizada se actualiza, renueva y se mejora, podrás crear un entorno de cloud híbrido unificado en su totalidad, con la misma experiencia operacional en las instalaciones y en el cloud.



Deberes:

- Actualiza a la versión más reciente de VMware vSphere.
- Pásate al almacenamiento all-flash para obtener una gestión de datos para la gran empresa consistente en las instalaciones y en el cloud.
- Usa el software para la gestión de datos ONTAP® de NetApp® para obtener una arquitectura consistente en las instalaciones y en el cloud. Además, para acceder a las nuevas funcionalidades, como el soporte de NVMe, debes actualizarlo a la versión más reciente.
- Actualiza tu hardware para que esté preparado para el cloud.

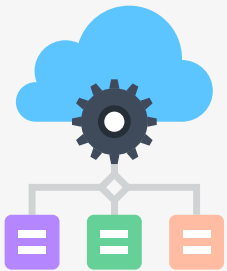
Puntos extra

- Iníciate en los servicios de datos en el cloud, como Cloud Insights y Cloud Data Sense de NetApp.

¹ IDC Survey Spotlight, What is European Organizations' Attitude Toward Using Public Cloud Services? («¿Qué actitud tienen las organizaciones europeas respecto al uso de un servicio de cloud público?»), enero de 2022.

Desarrolla un cloud privado virtual en las instalaciones

¿Te apetece experimentar de qué manera el cloud público funcionará mejor para tu empresa? Un cloud privado virtual en las instalaciones es un buen punto de partida.



Deberes:

- Actualiza a la versión más reciente de vSphere.
- Pon en marcha VMware Cloud Foundation.
- Prueba el cloud con archivos menos cruciales.

Puntos extra

- Prueba un caso de uso en el cloud, a modo de DevTest.

Acelera las aplicaciones

Al mover las aplicaciones al cloud, no se necesitan las inversiones en gastos de capital ni las habilidades de gestión que las soluciones en las instalaciones requieren. Observamos grandes ahorros en tu futuro.



Deberes:

- Usa Kubernetes para las nuevas cargas de trabajo nativas del cloud.
- Usa ONTAP para obtener una arquitectura consistente en las instalaciones y en el cloud.
- Pon en marcha VMware Tanzu.
- Migra las aplicaciones empresariales al cloud.

Puntos extra

- Aprovecha el hipervisor de vSphere y los sistemas de almacenamiento de ONTAP de tu entorno en las instalaciones.

NetApp y VMware: tus compañeros de estudio para la migración al cloud

Si modernizas ahora el centro de datos, prepararás las cargas de trabajo de VMware con gran cantidad de datos para tener éxito asegurado en el futuro del multicloud híbrido. Con las soluciones de NetApp y VMware, puedes trasladar tus cargas de trabajo de VMware a cualquiera de los cloud principales: AWS, Azure o Google Cloud. Además, puedes hacerlo sin el tiempo, el coste y la complejidad que conlleva refactorizar tus aplicaciones.



¿Todo listo para empezar?

Consulta nuestras [soluciones de VMware](#) para lograr una infraestructura elegante, moderna y preparada para el cloud.

