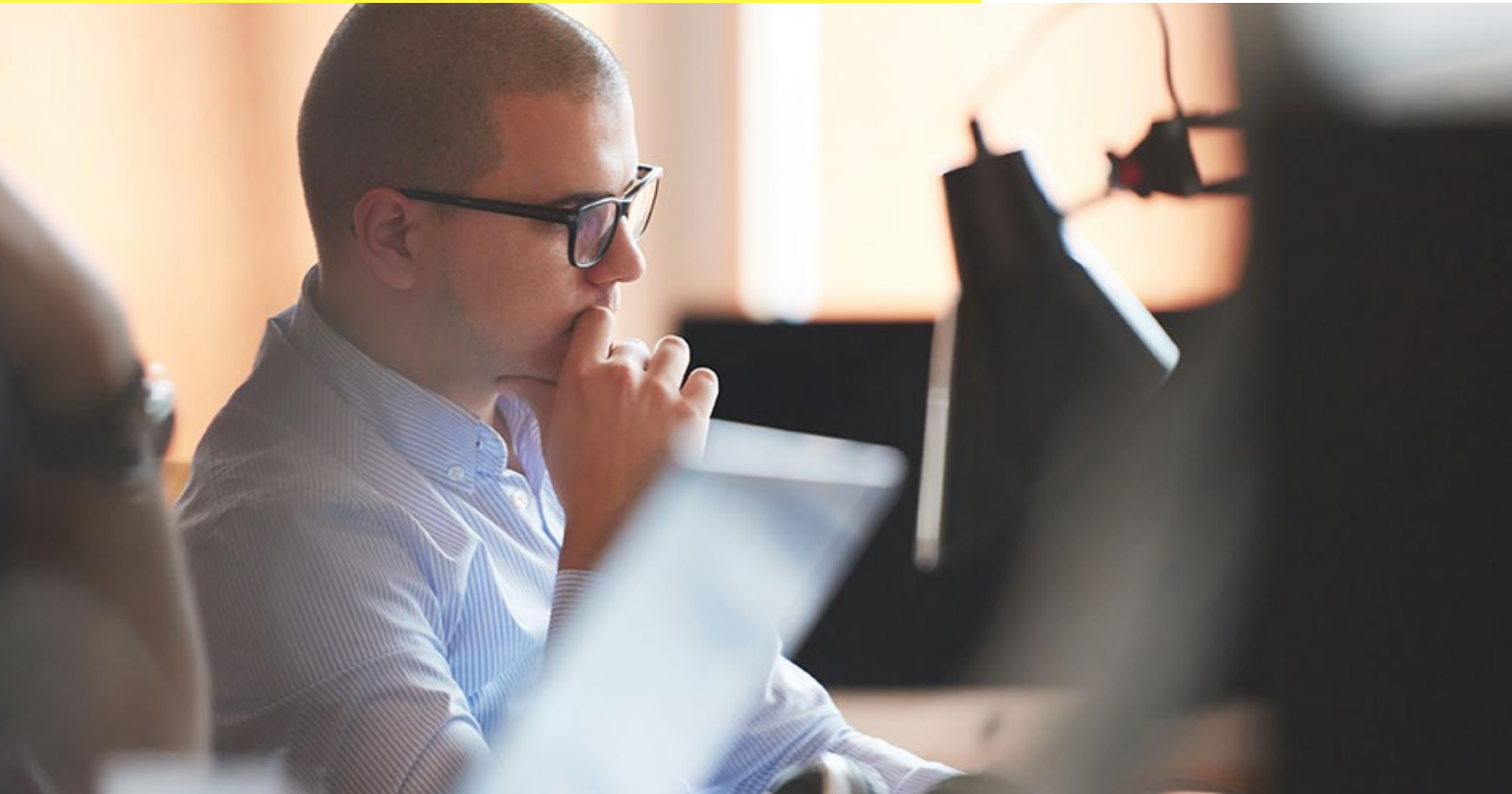


CASO DE ÉXITO

# MailerLite mueve 100 millones de ficheros al cloud



Con Cloud Volumes Service para Google Cloud de NetApp®, MailerLite cuenta con servicios de datos rápidos, escalables y seguros para facilitar su propio crecimiento empresarial y el de sus clientes.

Los ficheros hacen que el mundo de MailerLite siga funcionando. La empresa lituana prospera gracias a un marketing por correo electrónico simple y potente. Los servicios digitales de MailerLite permiten que usuarios con cualquier nivel técnico puedan crear y optimizar campañas, mejorar las relaciones con los suscriptores y hacer crecer su empresa.

A medida que MailerLite creció, la infraestructura de su plataforma se quedó atrás. El mantenimiento del rendimiento, la seguridad y la escalabilidad representaba un reto. Ofrecer servicios de alta calidad sin interrupciones se convirtió en un problema. Era necesario un cambio. MailerLite empezó a rediseñar su aplicación con la tecnología actual y decidió moverla a un proveedor de cloud público en un plazo de 60 días.

## 100 millones de ficheros de clientes

«Cuando llegó el día de la migración, en apenas una hora teníamos todos nuestros ficheros seguros en Google Cloud. XCP de NetApp es increíble. No hay otra herramienta de datos que pueda lograr algo similar, y hemos probado bastantes».

Nikola Milojević  
Director técnico, MailerLite

### Cuando las herramientas clásicas fallan, la migración de ficheros se convierte en un dolor de cabeza

La aplicación de MailerLite es grande y compleja, se basa en distintas tecnologías y se integra con muchos servicios web como Shopify y Facebook. A diario se envían millones de correos electrónicos y se producen millones de ficheros distintos. Elementos emergentes de promoción, páginas de destino, formularios, correos electrónicos, encuestas, recursos de código y mucho más suman más de 100 millones de ficheros NFS.

«Guardamos todo como un archivo y generamos muchos. Mandamos más de 30 millones de correos electrónicos al día y ofrecemos cientos de miles de páginas de destino», indicó Gediminas Andrijaitis, Director de procesos en MailerLite.

Aunque los ficheros representan menos de 10 TB de almacenamiento de datos, la gran cantidad que había causado dolores de cabeza al equipo de MailerLite. Las herramientas de migración clásicas para el mundo NFS ya habían fallado debido a inconsistencias o un mal rendimiento. Con Rsync, por ejemplo, la sincronización de ficheros inicial se ejecutó durante 8 días. Sincronizar las diferencias supuso otros 5 días.

### Usar la autovía

«Cuando hablamos con Google acerca del hosting de infraestructura, mencionaron su colaboración con NetApp y nos recomendaron Cloud Volumes Service de NetApp y la herramienta de transferencia de datos XCP. Seguimos su consejo y la peor parte, la transferencia de 100 millones de ficheros, resultó ser la más fácil», afirmó Nikola Milojević, director técnico de MailerLite.

MailerLite ya contaba con una buena relación con Google. Sin embargo, los motivos principales para escoger Google Cloud fueron tecnologías como Kubernetes nativo y Creative Commons, la configuración de servidores multirregión y un contrato de servicio práctico.

Cloud Volumes Service de NetApp está integrado con Google Cloud y ofrece gestión de datos avanzada para servicios de ficheros. El software XCP mueve datos desde cualquier origen de almacenamiento al destino de almacenamiento de NetApp. XCP puede detectar, copiar, sincronizar y verificar incluso los ficheros más grandes. Su motor de cliente NFS incorporado aprovecha al máximo los recursos y flujos de datos disponibles en paralelo.

Una vez que MailerLite capturó todos los directorios, ficheros y atributos de archivo con XCP, empezó una copia básica para transferirlos. Esto generó una coincidencia exacta del origen de almacenamiento y el destino de volúmenes de NetApp en Google Cloud. Pero, por supuesto, la copia básica no será precisa durante mucho tiempo en una plataforma de marketing activa con más de un millón de negocios, empresas emergentes y clientes autónomos.

«Los ficheros pueden cambiar mucho porque nuestros clientes los modifican todo el tiempo. Era esencial poder encontrar y corregir las diferencias para evitar la pérdida de datos. Para la sincronización final, solo necesitamos desconectar la aplicación durante 1 hora. Pareció mágico y los cambios necesarios en el código fueron mínimos», afirmó Andrijaitis.

MailerLite redujo enormemente la sincronización inicial y la sincronización incremental posterior. XCP puede hacer streaming de datos con mayores tasas de rendimiento bajo demanda. Esta gran velocidad ayudó a MailerLite a cumplir las tres horas de mantenimiento establecidas en el día de la migración.

«Con XCP, el proceso de sincronización completo solo nos llevó 2 días. Cuando realizamos la transferencia de datos inicial, la sincronización incremental solo llevó 2 horas. El día de la migración, necesitamos 1 hora aproximadamente para hacer que nuestros ficheros estuviesen disponibles en Google Cloud», nos explicó Milojević. «XCP de NetApp es increíble. No hay otra herramienta de datos que pueda lograr algo similar, y hemos probado bastantes».

## Ejecutar un sistema de ficheros NFS amplio de forma práctica en el cloud.

Cloud Volumes Service de NetApp acabó con todos los problemas de disponibilidad, gestión y mantenimiento que afrontó MailerLite en el pasado. Además, solucionó la sobrecarga continua de la infraestructura. Todos los ficheros, incluidos los almacenados en caché, comparten la misma infraestructura, lo que incluso permite compartirlos entre los microservicios de la aplicación y la aplicación en sí. Al equipo de MailerLite le resulta fácil crear, aprovisionar o redimensionar volúmenes sin afectar al comportamiento de la aplicación.

«Cloud Volumes Service de NetApp es una gran inversión por su coste, precio y servicio. Estamos muy contentos con ese servicio», afirmó Andrijaitis. «NetApp nos ayuda con la tecnología y las comunicaciones. Mantenemos un contacto estrecho con nuestro equipo de NetApp. Cuando tenemos alguna duda, nos la solucionan casi al instante».

Trabajar con NetApp ahorró a MailerLite muchas horas de desarrollo. En lugar de crear su propia solución que pueda guardar ficheros en dos lugares, MailerLite usa la función Snapshot™ de NetApp del Cloud Volumes Service de NetApp para el backup. Las copias de Snapshot de NetApp son rápidas y fáciles de programar. MailerLite las usa de forma periódica. Hasta ahora no han tenido que realizar restauraciones, lo que indica la alta fiabilidad del servicio.

### Próximos pasos del cloud

MailerLite planea mover más ficheros, como su conjunto de imágenes, a Google Cloud. «Intentamos mantener la relación con NetApp porque estamos muy satisfechos y queremos usar otras soluciones de NetApp que sean viables para nosotros», indicó Milojević. Una de estas soluciones serán las tecnologías de NetApp (Astra™ de NetApp) para Kubernetes, la base de todas las nuevas aplicaciones de MailerLite y del negocio de MailerLite.

### Productos de NetApp

- Cloud Volumes Service para Google Cloud
- Análisis y migración de ficheros con XCP
- Tecnología Snapshot

### Más información

- [Por qué elegir Cloud Volumes Service de NetApp para Google Cloud](#)
- [Astra de NetApp](#)



+1 877 263 8277

### Acerca de NetApp

En un mundo lleno de generalistas, NetApp es un especialista. Nuestro objetivo es ayudar a nuestros clientes a sacar el máximo partido a sus datos. NetApp lleva los servicios de datos de nivel empresarial que necesitas al cloud, y la flexibilidad del cloud a tu centro de datos. Nuestras soluciones líderes del sector integran los diferentes entornos de los clientes y las nubes públicas más grandes del mundo. Como empresa de software centrada en los datos y enfocada en la nube, solo NetApp puede ayudarte a construir tu Data Fabric, simplificar y conectar tu cloud y llevar de forma segura los datos, servicios y aplicaciones adecuados a las personas adecuadas, en cualquier momento, a cualquier lugar.

¿Quieres saber cómo? Visita [www.netapp.es](http://www.netapp.es)



© 2021 NetApp, Inc. Todos los derechos reservados. NETAPP, el logotipo de NETAPP y las marcas que constan en <http://www.netapp.es/TM> son marcas registradas de NetApp, Inc. El resto de los nombres de empresa y de producto pueden ser marcas registradas de sus respectivos propietarios. CSS-7166-0121-esES