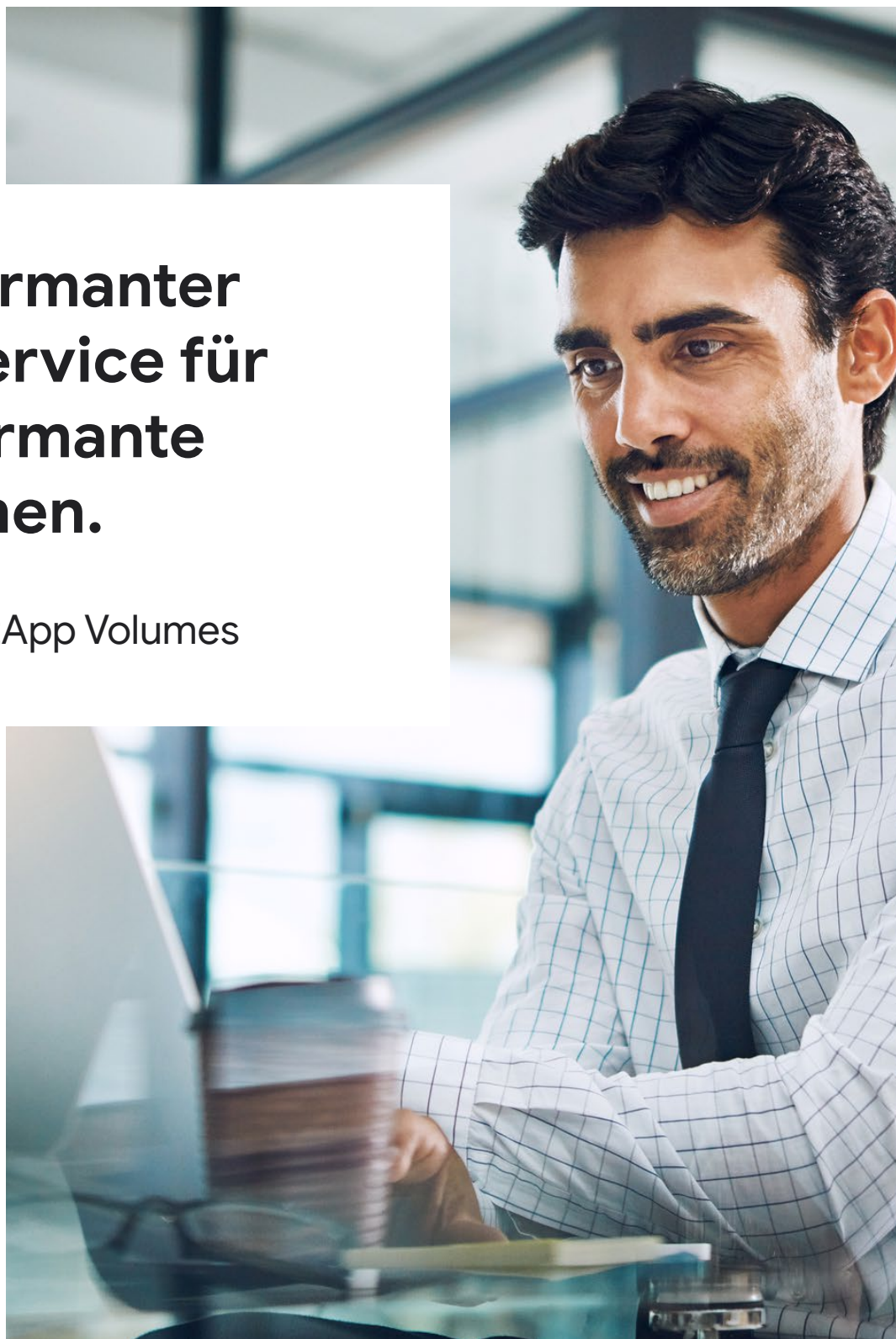


Google Cloud

NetApp

Hochperformanter Storage-Service für hochperformante Unternehmen.

Google Cloud NetApp Volumes



Wie treiben Unternehmen das Wachstum in Zeiten beispielloser Innovationen voran?

Wie hält man mit der nie endenden Menge an Daten mit und macht sie gleichzeitig für böswillige Akteure unzugänglich? Wie managt man außerdem die riesigen Datenmengen effektiv, damit Unternehmen von den Vorteilen fortschrittlicher Technologien wie generative KI Machine Learning (ML) profitieren?

Einem kürzlich veröffentlichten IDC-Bericht¹ zufolge ist 2023 das erste Jahr, in dem 101 Zettabytes an Daten generiert werden. Unternehmen müssen das exponentielle Wachstum der neu erfassten Daten managen, jedoch werden fast 40 % aller Unternehmensdaten noch On-Premises gespeichert. Zwar sind die Unternehmen sich der Vorteile eines Wechsels in die Cloud bewusst, die Bedenken hinsichtlich der Applikations- Performance und Zuverlässigkeit, der Datensicherheit und Policy-Compliance sowie des Änderungsmanagements bleiben jedoch bestehen.

Angesichts der Fülle neuer Technologien und der damit verbundenen Datenanforderungen ist ein Wechsel in die Cloud jedoch zunehmend unvermeidlich. Die Unternehmen sind zu einer schnelleren Migration ihrer Daten und Anwendungen in die Cloud gezwungen, wenn sie wettbewerbsfähig bleiben möchten.

Fast

40%

aller Unternehmensdaten werden noch On-Premises gespeichert, aber angesichts neuer Technologien und Datenanforderungen ist ein Wechsel in die Cloud notwendig, um wettbewerbsfähig zu bleiben.¹

Der Innovationsdruck führt zu einer immer größeren Nachfrage nach Tools, die eine Modernisierung unterstützen. Unternehmen benötigen zuverlässige Cloud-Services, die Einfachheit, Flexibilität und Sicherheit mit der bewährten Leistung kombinieren, um das Potenzial von KI, ML und erweiterten Analysen auszuschöpfen.

Aus diesem Grund haben Google Cloud und NetApp gemeinsam Google Cloud NetApp Volumes entwickelt. Dabei handelt es sich um einen vollständig gemanagten und hochperformanten File-Storage-Service, der die Migration und den Betrieb von Enterprise-Applikationen und -Workloads in der Cloud einfacher denn je gestaltet.

IDC-Prognose: Der am schnellsten wachsende Bereich auf dem Cloud-Storage-Markt sind dateibasierte Services, die mit dem Wachstum von High-Performance-Anwendungsfällen wie KI und ML sowie mit der Modellierung und Simulation zusammenhängen.¹



Einfacherer und schnellerer Weg in die Cloud

Google Cloud NetApp Volumes vereint die Leistungsfähigkeit von Google Cloud mit der preisgekrönten ONTAP-Datenmanagement-Software und -Storage-Management-Technologie von NetApp.



Enterprise-Workloads erweitern und optimieren

Migrieren, implementieren und managen Sie Daten und Anwendungen in Google Cloud nahtlos – ohne Code-Überarbeitungen oder Prozessneugestaltungen. Vereinfachen Sie die Cloud-Einführung mit Dateifreigaben für höchste Ansprüche mit umfassender Unterstützung für Network File System (NFSv3 und NFSv4.1), Server Message Block (SMB 2.1, 3.0 und 3.1.1) und Multiprotokolle.



Vereinfachten und automatisierten Storage erhalten

Profitieren Sie von einer vollständigen Integration in das Google Cloud-Ecosystem durch einen vollständig gemanagten Service, der den automatisierten Betrieb erleichtert, die Kapazität optimiert und sowohl eine Überprovisionierung als auch eine Verschwendung hinsichtlich der Cloud vermeidet. Managen Sie Ihren Storage ganz einfach über Google Cloud Console, Google Cloud oder APIs.



Sicherstellung der Business Continuity mit Datensicherung für höchste Ansprüche

Stellen Sie den intelligenten Schutz geschäftskritischer Daten sowie die optimale Applikationsverfügbarkeit bei gleichzeitiger Unterstützung der Business Continuity für alle Workloads sicher. Profitieren Sie von einer sicheren, granularen, rollenbasierten Zugriffssteuerung mit Identitätszugriffsmanagement und Revisionsprotokollen von administrativen Aktionen, damit Sie sich keine Sorgen machen müssen.

Die IDC-Analyse ergab, dass die befragten Unternehmen mit NetApp Cloud Volumes durchschnittliche jährliche Einsparungen von 4,7 Millionen US-Dollar und einen ROI von 457 % in drei Jahren erzielen.¹

Der schnelle und zuverlässige Weg zur Implementierung und Skalierbarkeit geschäftskritischer Applikationen in Google Cloud

Migrieren Sie Ihre geschäftskritischen Applikationen und Workloads mit einem vollständig gemanagten, Cloud-basierten Data-Storage-Service, der erweiterte Datenmanagement-Funktionen und eine hochskalierbare Performance bietet. Beschleunigen Sie die Applikationsentwicklung und die schnelle Bereitstellung von Daten für neue Applikationen durch schnelles Klonen mit NetApp FlexClone Volumes. Google Cloud NetApp Volumes bietet ein neues Level an Einfachheit, Flexibilität und Sicherheit mit bewährten Storage-Effizienzfunktionen, hoher Performance und umfassender Datensicherung. Das Ergebnis? Sie profitieren mit der Flexibilität der Cloud von der Kontrolle, dem Schutz und der Effizienz Ihrer Daten.

Überwindung der Komplexität mit vollständig gemanagtem Storage und Unterstützung für die anspruchsvollsten Workloads

Automatisieren Sie den Betrieb, optimieren Sie die Kapazität, klonen Sie Volumes und vermeiden Sie sowohl eine Überprovisionierung als auch Verschwendungen hinsichtlich der Cloud. Als vollständig gemanagter Cloud-nativer Storage-Service bietet Google Cloud NetApp Volumes Dateifreigaben für höchste Ansprüche mit umfassender Unterstützung für SMB, NFSv3/v4.1 und Multiprotokolle – für die anspruchsvollsten Windows- sowie Linux-Workloads und ohne die Notwendigkeit von Refactoring. Volumes unterstützt und beschleunigt außerdem die Migration von großen On-Premises-Enterprise-Applikationen wie SAP und VMware-Workloads, einschließlich der Unterstützung von Services wie Google Cloud VMware Engine.

730.000 USD

durchschnittliche jährliche Einsparungen pro 100 nutzbare Terabytes¹

48 %

effizientere Infrastrukturmanagementteams¹

53 %

effizienteres Personal zur Disaster Recovery¹





Sicherheit, Datensicherung und Business Continuity für alle Workloads der Extraklasse

Schützen Sie Ihre Daten auf intelligente Weise, stellen Sie eine optimale Applikationsverfügbarkeit sicher und erfüllen Sie gleichzeitig die Anforderungen an die Business Continuity. Google Cloud NetApp Volumes bietet umfassende Sicherheit und Datensicherung. Dies umfasst ein sicheres Architektur-Framework mit Sicherheit auf Projekt- und Netzwerkebene, eine granulare rollenbasierte Zugriffssteuerung sowie die Verschlüsselung von Daten im Ruhezustand und bei der Übertragung – mit Unterstützung für eine von Google oder vom Unternehmen selbst gemanagte Verschlüsselung über KMS.

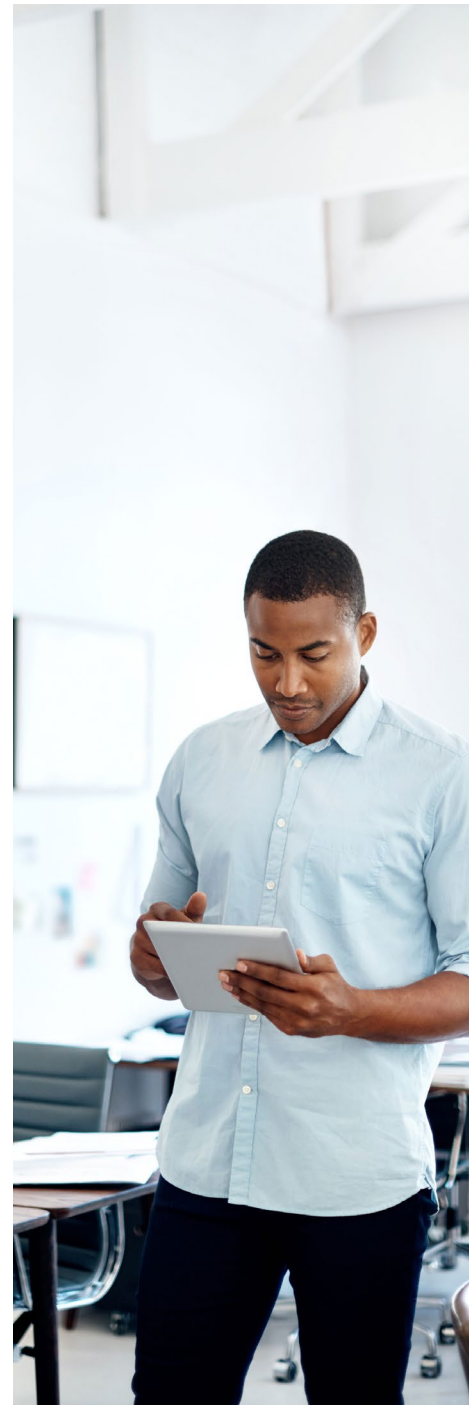
Geplante Snapshot-Kopien gewährleisten eine einfache Datenwiederherstellung mit praktischen und niedrigen RPO/RTO-Wiederherstellungspunkten. Im Falle eines Ransomware-Angriffs können Volume-Administratoren in weniger als einer Minute statt mehrerer Stunden auf eine vor dem Ransomware-Angriff erstellte Snapshot-Kopie zurückgreifen. Google Cloud NetApp Volumes reduziert zudem nachweislich das Auftreten ungeplanter Ausfälle erheblich, was die Auswirkungen von Ausfallzeiten im Hinblick auf die Anwender und den Umsatz verringert.¹

100 %

weniger ungeplante
Ausfallzeiten, die sich auf den
Anwender auswirken¹

Zehn Gründe für den Einsatz von Google Cloud NetApp Volumes

- 01 **Migrieren und betreiben Sie komplexe geschäftskritische Applikationen** sicher in Google Cloud, ohne die Vorgehensweise bei Speicherung und Management Ihrer Daten zu ändern.
- 02 **Nutzen Sie erstklassigen High-Performance-Storage mit niedriger Latenz** für Ihre Datenbanken und Enterprise-Applikationen.
- 03 **Verwenden Sie einen vereinfachten, automatisierten und gemanagten Storage-Prozess**, der sich vollständig in Google Cloud-Ecosystem integrieren lässt.
- 04 **Profitieren Sie von einer Multiprotokoll-Dateiunterstützung** für die gemeinsame Nutzung von Dateien in Windows-, Linux- und Kubernetes-Umgebungen.
- 05 **Führen Sie VMware-Applikationen ohne Änderungen** in Google Cloud VMware Engine mit NetApp Volumes aus.
- 06 **Sparen Sie** mit Storage-Pools zur Anpassung des Volumens an Ihren aktuellen Bedarf Kosten ein.
- 07 **Nehmen Sie flexible Abrechnungsoptionen** und die Anrechnung von Credits für gebuchte Google Cloud-Kapazitäten wahr.
- 08 **Setzen Sie eine strenge Datensicherung** und Daten-Recovery anhand von NetApp Snapshot-Kopien, ultraschneller Datenreplizierung, sofortiger Wiederherstellung und regionsübergreifender Unterstützung sowie einer Google Cloud Storage-Verschlüsselung um.
- 09 **Verknüpfen Sie Ihre Daten ganz einfach** mit den Google Cloud-Services, einschließlich BigQuery, Compute Engine, Anthos und Cloud Run.
- 10 **Entwickeln Sie Next-Generation-Applikationen** und Innovationen in großem Umfang mit den generativen KI-Funktionen von Google Cloud, einschließlich Vertex AI.



Google Cloud NetApp Volumes – Leistungsfähigkeit trifft Einfachheit

Google Cloud NetApp Volumes ist für die Einführung, Ausführung und Skalierung Ihrer Applikationen ideal. Sie können Cloud-Workloads schneller und effizienter verschieben sowie ausführen und außerdem Enterprise-Applikationen in Google Cloud erweitern und optimieren – und das alles ohne das Refactoring von Code oder die Umgestaltung von Prozessen. Nutzen Sie die Vorteile der Cloud schnell und zu geringeren Kosten. Sie können sicher sein, dass Ihre Daten jederzeit geschützt, zugänglich und verfügbar sind, damit Sie die umfassenden generativen KI-Funktionen von Google Cloud optimal nutzen.



Als bestehender NetApp Kunde, der Cloud Volumes ONTAP und Cloud Volumes Service in Google Cloud nutzt, sind wir begeistert vom neuen Google Cloud NetApp Volumes. Dieser vollständig gemanagte File-Storage-Service ermöglicht eine nahtlose Migration von Enterprise-Applikationen wie Kubernetes in Google Cloud, ohne dass Code-Überarbeitungen oder Prozessumgestaltungen erforderlich sind. So wird letztendlich der Betrieb in all unseren IT-Umgebungen vereinfacht.“

Anthony Lloyd, VP Technology Services, OpenText

Die erwartete Kontrolle mit der erforderlichen Leistungsfähigkeit

Migrieren Sie Ihre Enterprise-Workloads in Google Cloud, entfalten Sie das volle Potenzial von Next-Gen-Applikationen und hauchen Sie Ihren KI-Modellen mit Google Cloud NetApp Volumes neues Leben ein. Erfahren Sie, wie Google Cloud NetApp Volumes die Migration und den Betrieb Ihrer geschäftskritischen Enterprise-Applikationen und -Daten erleichtert.

Weitere Informationen finden Sie auf der [Website](#) oder in der [Dokumentation](#). Sie können sich ebenfalls an einen [Google Cloud NetApp Experten](#) wenden.



1. IDC, „The Business Value of NetApp Cloud Volumes for Google Cloud“, Februar 2023.