

5 gute Gründe für Google Cloud NetApp Volumes

01

Migration und Bereitstellung von geschäftskritischen Applikationen in Google Cloud ohne Architekturveränderungen.

02

Nutzung vertrauter Enterprise-Storage-Services mit nahtloser Google-Cloud-Integration.

03

Vereinfachung, Automatisierung und Management von Storage-Prozessen via Google Cloud Console, gcloud oder APIs.

04

Flexible Abrechnungsoptionen und Anrechnung von Credits für gebuchte Google-Cloud-Kapazitäten.

05

Robuste Datensicherung und Recovery mit NetApp Snapshot Kopien, sofortigem Klonen von Volumes und multiregionaler Datensicherung.



Die Herausforderung

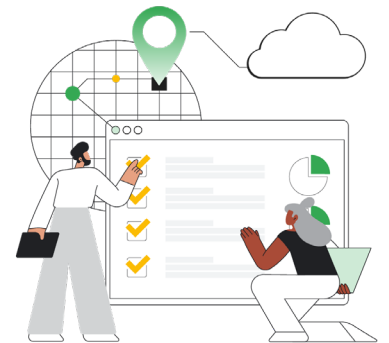
Unternehmen aller Branchen setzen hinsichtlich Wachstum und Innovation auf die Cloud, doch viele herkömmliche Enterprise-Applikationen laufen immer noch auf On-Premises-Systemen. Um die Vorteile der Cloud nutzen zu können, müssen ihre IT-Abteilungen sich neues Wissen aneignen, Richtlinien überarbeiten und Applikationen modernisieren. Ihr Weg in die Cloud wird unnötig langwierig, teuer und kompliziert.

Die Chance

Mit Google Cloud NetApp Volumes können Sie Ihre bisherigen geschäftskritischen Unternehmensanwendungen wie auch Cloud-native Applikationen in Google Cloud ausführen – ohne etwas an Ihrem Code, Ihren Prozessen oder Ihren Teams ändern zu müssen. Fileshares lassen sich einfach in Google Compute Engine Virtual Machines und Google Cloud VMware Engine mounten, um auf dieselben geteilten Daten zuzugreifen. So profitieren Sie schneller und kostengünstiger von den Vorteilen der Cloud und Ihre Daten sind immer verfügbar und geschützt.

Die wichtigsten Merkmale

- **Vollständig gemanagter Service** mit NoOps – integriert in die Google Cloud Console
- **Provisionierung von Volumes** mit einer Größe von 100 GiB bis zu 100 TiB in wenigen Sekunden
- **Multiprotokoll-Support** für Windows und Linux mit SMB3, NFSv4.1 und NFSv3
- **Sofortige automatische Snapshot-Kopien** für effiziente und wirksame Datensicherung
- **Asynchrone Volume-Replizierung** für Business Continuity
- **Schnelles Klonen** für beschleunigte Applikationsentwicklung



Wir achten besonders auf die Betriebskosten von Storage, da unser Storage nur einmal eingerichtet werden muss und man ihn dann vergessen kann. Ich kann ihn vergrößern und verkleinern, habe Vertrauen in die Ausfallerkennung und muss mir ansonsten null Gedanken darüber machen.“

Studienteilnehmer, IDC-Bericht „[The Business Value of NetApp Cloud Volumes for Google Cloud](#)“, Februar 2023

Leistung trifft auf Einfachheit

<p>Schnelle Migration von Applikationen und Ausführung von Enterprise-Applikationen und Fileservices in der Cloud</p>	<ul style="list-style-type: none"> • Sie sparen Kosten und Zeit und minimieren die Risiken, indem Sie die Notwendigkeit der Anpassung von Code oder Prozessen eliminieren. • Sie können die Provisionierung und das Management von Daten-services unter Einsatz von Google Cloud Console, gcloud und APIs automatisieren.
<p>Wahrung der Business Continuity und Aufrechterhaltung der Datensicherheit</p>	<ul style="list-style-type: none"> • Sie können Daten mittels Snapshot-Kopien, sofortigem Klonen von Volumes und Datensynchronisierung einfach managen, sichern und für eine neue Verwendung umfunktionieren. • Sie können den Zugriff auf sensible Dateien mit sicherer, granularer, rollenbasierter Zugriffskontrolle und Dateirevisionsprotokollen steuern. • Sie können Daten sofort aus In-Place-Snapshot-Kopien, die nahezu keinen Speicherplatz benötigen, wiederherstellen oder im Fall von unvorhergesehenen Datenverlusten, Ransomware-Angriffen oder Datenbeschädigung auf Remote-Backup-Kopien zurückgreifen.
<p>Deutliche Senkung der Ausgaben für Public-Cloud-Storage</p>	<ul style="list-style-type: none"> • Nutzung nach Bedarf: Sie können die Storage-Performance flexibel nach oben und unten skalieren. • Innovatives Preismodell mit nutzungsbasierter Abrechnung.

Google Cloud NetApp Volumes bringt Sie schneller und einfacher in die Cloud

Erfahren Sie mehr darüber, wie Google Cloud NetApp Volumes Ihnen hilft, die Migration und den Betrieb Ihrer geschäftskritischen Enterprise-Applikationen zu vereinfachen.

Mehr erfahren

[Google Cloud-Datenmanagement-Lösungen von NetApp](#)

[NetApp Cloud Volumes ONTAP](#)

[NetApp in Google Cloud](#)